

TARA Waschtisch-Einlochbatterie mit Ablaufgarnitur - Messing gebürstet (23kt Gold)

TARA

22 302 892 Produktversion von 30.06.2009 bis 27.05.2021



- Ausladung 100 mm
- schwenkbarer Auslauf 360°
- runder luftangereicherter Strahl
- Armaturenhöhe 235 mm
- Höhe bis Luftsprudler 134 mm
- Bohrungsdurchmesser 35 mm
- Rosette Ø 59 mm
- 2x Druckschlauch M 10 x 1 eingeschraubt, dichtheitsgeprüft
- Durchfluss max. 7 l/min
- bleifrei
- Dieses Produkt leistet einen Beitrag zur Erfüllung der Vorgaben von nachhaltigen Gebäudezertifizierungen, z.B. LEED®, BREEAM®, DGNB

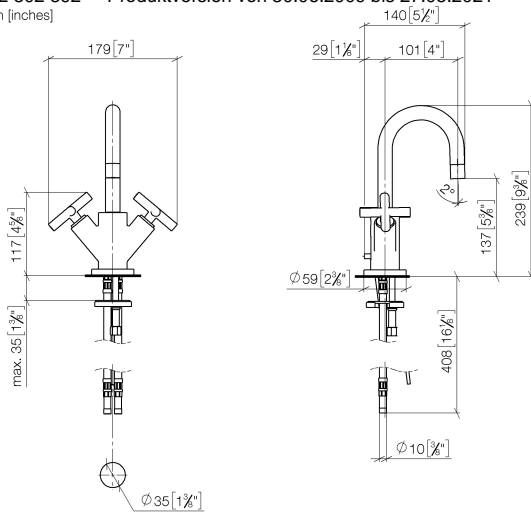
Nur für Becken mit Überlauf geeignet.

| | | |
|---|---------------------------------|---------------|
|  | Messing gebürstet (23kt Gold) | 22 302 892-28 |
|  | Chrom | 22 302 892-00 |
|  | Platin gebürstet | 22 302 892-06 |
|  | Platin | 22 302 892-08 |
|  | Dark Chrome | 22 302 892-19 |
|  | Schwarz matt | 22 302 892-33 |
|  | Dark Brass gebürstet | 22 302 892-39 |
|  | Bronze gebürstet | 22 302 892-42 |
|  | Champagne gebürstet (22kt Gold) | 22 302 892-46 |
|  | Champagne (22kt Gold) | 22 302 892-47 |
|  | Chrom gebürstet | 22 302 892-93 |
|  | Dark Platin gebürstet | 22 302 892-99 |

TARA Waschtisch-Einlochbatterie mit Ablaufgarnitur - Messing gebürstet (23kt Gold)

TARA

22 302 892 Produktversion von 30.06.2009 bis 27.05.2021
mm [inches]



Durchflussdiagramm



Codes & Standards

| | | | |
|---------------------------|--------------------------------|-----------------------------|------------|
| DIN 4109 | EN 200 | Executive Order no. 1007 | ISO 3822 |
| Scottish Water Byelaws | UK Water Supply Regulations | Ü-Zeichen | VA-Zeichen |



TARA Waschtisch-Einlochbatterie mit Ablaufgarnitur - Messing gebürstet (23kt Gold)

TARA

22 302 892 Produktversion von 30.06.2009 bis 27.05.2021

Zertifikate und Nachhaltigkeit

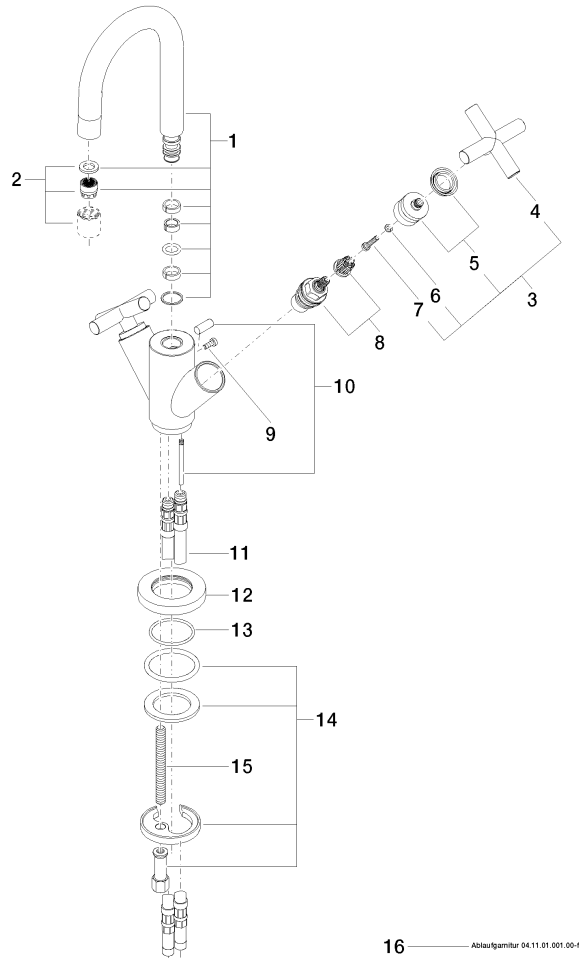
| | | | |
|--------|--------|----------|-------------|
| ETA_18 | LGA_18 | GDV_0400 | WRAS_240702 |
|--------|--------|----------|-------------|

TARA Waschtisch-Einlochbatterie mit Ablaufgarnitur - Messing gebürstet (23kt Gold)

TARA

22 302 892 Produktversion von 30.06.2009 bis 27.05.2021

Ersatzteile für die
anderen
Oberflächenvarianten
finden Sie hier:
Chrom



16 Ablaufgarnitur 04.11.01.001.00-ff

Ersatzteilstückliste

| Nr. | Artikelnummer | Benennung | Verbaumenge | Lieferzeit |
|-----|--------------------|------------------|-------------|------------|
| 2 | 90 23 01 028 03-28 | Luftsprudler | 1,00 | 20 |
| 11 | 04 30 04 016 00 90 | Schlauch | 2,00 | 60 |
| 4 | 09 20 89 010-28 | Griff | 2,00 | 60 |
| 13 | 09 14 10 134 90 | Dichtung | 1,00 | 2 |
| 5 | 90 12 12 007 00-28 | Aufnahme | 2,00 | 20 |
| 12 | 09 28 10 132-28 | Ring | 1,00 | 20 |
| 1 | 90 28 22 215 01-28 | Auslauf | 1,00 | 20 |
| 14 | 04 30 11 038 00 90 | Befestigungssatz | 1,00 | 2 |
| 9 | 09 30 30 054 90 | Schraube | 1,00 | 2 |
| 15 | 09 31 11 011 90 | Stift | 1,00 | 2 |
| 10 | 04 20 89 035 80-28 | Zugstange | 1,00 | 20 |
| 8 | 90 90 03 151 00 90 | Oberteil | 2,00 | 2 |
| 16 | 90 11 01 001 00-28 | Ablaufgarnitur | 1,00 | 20 |
| 3 | 90 20 89 010 10-28 | Griff | 2,00 | 20 |
| 6 | 90 30 11 029 00 90 | Scheibe | 2,00 | 2 |
| 7 | 90 30 30 075 00 90 | Schraube | 2,00 | 2 |