

## VAIA Wannen-Einhandbatterie mit Standrohr für freistehende Montage mit Schlauchbrausegarnitur - Champagne gebürstet (22kt Gold)

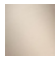






VAIA

25 863 809



- Auslauf: runder luftangereicherter Strahl
  - Durchfluss max. 24,6 l/min bei 3 bar Fließdruck
  - Handbrause: COMPACT RAIN, Durchfluss max. 6,8 l/min (bei 3 Bar)
  - Stabhandbrause mit Antikalk-System
  - Ausladung 281 mm
  - schwenkbarer Auslauf 360°
  - automatische Umstellung Wanne/Brause
  - Höhe gesamt 1057 - 1127 mm
  - Brausehalter
  - Höhe Standrohr 565 - 635 mm
  - Höhe bis Luftsprudler 925 - 995 mm
  - Schubrosetten Ø 135 mm
  - Metallbrauseschlauch 1250 mm mit integriertem Verdrehenschutz
- Eigensicher gegen Rückfließen.**

Eigensicher gegen Rückfließen.

|   |                                 |               |
|---|---------------------------------|---------------|
|  | Champagne gebürstet (22kt Gold) | 25 863 809-46 |
|  | Chrom                           | 25 863 809-00 |
|  | Platin gebürstet                | 25 863 809-06 |
|  | Platin                          | 25 863 809-08 |
|  | Dark Chrome                     | 25 863 809-19 |
|  | Messing gebürstet (23kt Gold)   | 25 863 809-28 |
|  | Champagne (22kt Gold)           | 25 863 809-47 |
|  | Dark Platinum gebürstet         | 25 863 809-99 |

### Benötigtes Zubehör



#### UP-Bodenbefestigung -

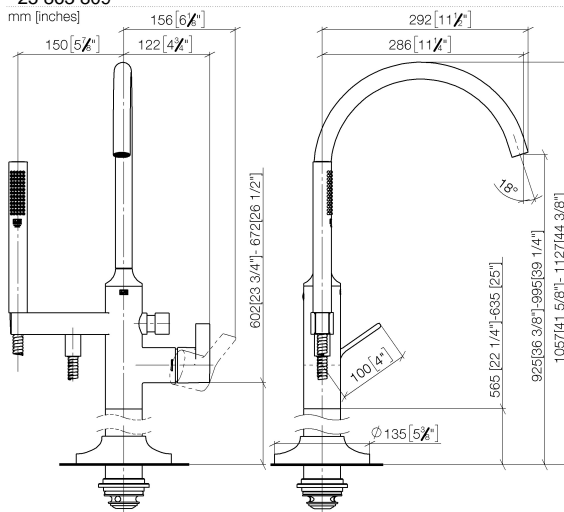
35 945 970 90

- Max. Einbautiefe 150 mm
- Min. Einbautiefe 80 mm

# VAIA Wannen-Einhandbatterie mit Standrohr für freistehende Montage mit Schlauchbrausegarnitur - Champagne gebürstet (22kt Gold)

VAIA

25 863 809



## Durchflussdiagramm



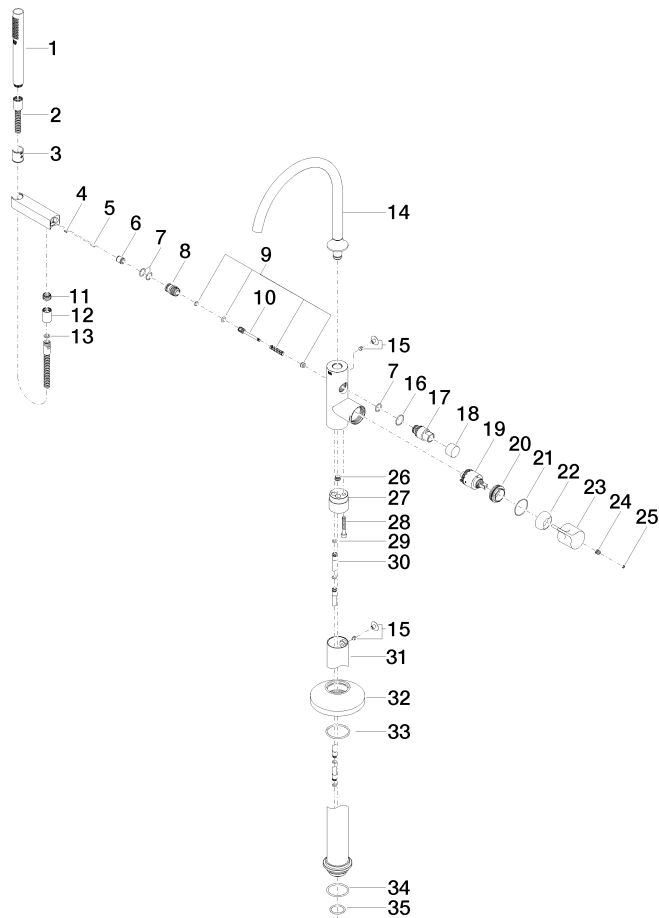
## Zertifikate

Belgaqua\_24-003-  
27\_1.

**VAIA Wannen-Einhandbatterie mit Standrohr für freistehende Montage mit  
Schlauchbrausegarnitur - Champagne gebürstet (22kt Gold)**

VAIA

25 863 809



# VAIA Wannen-Einhandbatterie mit Standrohr für freistehende Montage mit Schlauchbrausegarnitur - Champagne gebürstet (22kt Gold)

VAIA

25 863 809

## Ersatzteilstückliste

| Nr.  | Artikelnummer      | Benennung   | Verbaumenge | Lieferzeit |
|--|--------------------|---|-------------|------------|
| 1  | 90 12 11 140 30-46 | Brause  | 1           | 30         |
| 2  | 90 30 02 072 00-46 | Metall-Brauseschlauch 1/2" x 3/8" x 1250 mm - Champagne gebürstet (22kt Gold) | 1           | 30         |
| 3  | 09 18 40 118 90    | Huelse  | 1           | 2          |
| 4  | 09 31 11 058 90    | Stift   | 1           | 2          |
| 5  | 09 31 11 040 90    | Stift   | 1           | 2          |
| 6  | 90 23 01 141 00 90 | Rueckflussverhinderer   | 1           | 2          |
| 7  | 90 14 10 010 00 90 | Dichtung  | 3           | 2          |
| 8  | 09 24 03 153 20-46 | Nippel  | 1           | -          |
| Ersatzteil nicht mehr bestellbar, bitte bestellen Sie den Nachfolgeartikel |                    |   |             |            |
| 9  | 90 16 02 023 00 90 | Feder   | 1           | 2          |
| 10   | 09 31 09 102 20-46 | Zugstange   | 1           | -          |
| Ersatzteil nicht mehr bestellbar, bitte bestellen Sie den Nachfolgeartikel |                    |   |             |            |
| 11   | 09 24 03 069 90    | Nippel  | 1           | 2          |
| 12   | 90 21 02 069 00-46 | Haube   | 1           | 30         |
| 13   | 90 14 20 026 00 90 | Dichtung  | 1           | 2          |
| 14   | 90 28 22 327 00-46 | Auslauf   | 1           | 30         |
| 15   | 04 31 20 036 00 90 | Stopfen   | 2           | 2          |
| 16   | 09 14 10 112 90    | Dichtung  | 1           | 2          |
| 17   | 09 21 34 081 20-46 | Nippel  | 1           | 30         |
| 18   | 09 20 88 002-46    | Griff   | 1           | 30         |
| 19   | 90 15 05 039 00 90 | Kartusche   | 1           | 2          |
| 20   | 09 24 04 298 90    | Mutter  | 1           | 2          |
| 21   | 09 14 10 037 90    | Dichtung  | 1           | 2          |
| 22   | 09 28 30 036-46    | Haube   | 1           | 30         |
| 23   | 09 20 80 022-46    | Griff   | 1           | 30         |
| 24   | 90 31 11 030 00 90 | Stift   | 1           | 2          |
| 25   | 90 31 20 087 00-46 | Stopfen   | 1           | 30         |
| 26   | 04 31 20 039 11 90 | Stopfen   | 1           | 2          |
| 27   | 09 24 03 152 20-46 | Adapter   | 1           | -          |
| Ersatzteil nicht mehr bestellbar, bitte bestellen Sie den Nachfolgeartikel |                    |   |             |            |
| 28   | 09 30 30 111 90    | Schraube  | 1           | 2          |
| 29   | 09 14 10 139 90    | Dichtung  | 2           | 2          |
| 30   | 04 28 22 025 00 90 | Anschluss   | 2           | 2          |
| 31   | 04 28 22 030 00-46 | Rohr  | 1           | 30         |
| 32   | 09 27 80 022-46    | Rosette   | 1           | 30         |
| 33   | 90 14 10 129 00 90 | Dichtung  | 1           | 2          |
| 34   | 09 14 10 084 90    | Dichtung  | 1           | 2          |
| 35   | 09 14 10 018 90    | Dichtung  | 1           | 2          |