

## TARA Shower Pipe ohne Handbrause 300 mm - Champagne (22kt Gold)

TARA




26 623 892



- Ausladung Standbrause 420 mm
- Kopfbrause: Regenstrahl
- Regenbrause Ø 300 mm
- Regenbrause mit Antikalk-System
- Durchfluss Regenbrause max. 14 l/min (bei 3 Bar)
- Funktion ab: 10 l/min
- Drehumstellung Standbrause/ Handbrause
- Höhe Armatur bis Regenbrause (Unterkante) 1007 mm
- Höhe Armatur bis Oberkante Bogen 1167 mm
- Rosette für Brausehalter Ø 55 mm
- Rosette für Wandbefestigung Ø 57 mm
- Rosette für Brausebatterie Ø 65 mm
- Stichmaß 150 mm ± 13 mm
- Metallbrauseschlauch 1500 mm
- Anschluss 1/2"
- Rohrdurchmesser 20 mm
- mit Leerlauf-Funktion

Dieser Artikel enthält keine Handbrause!

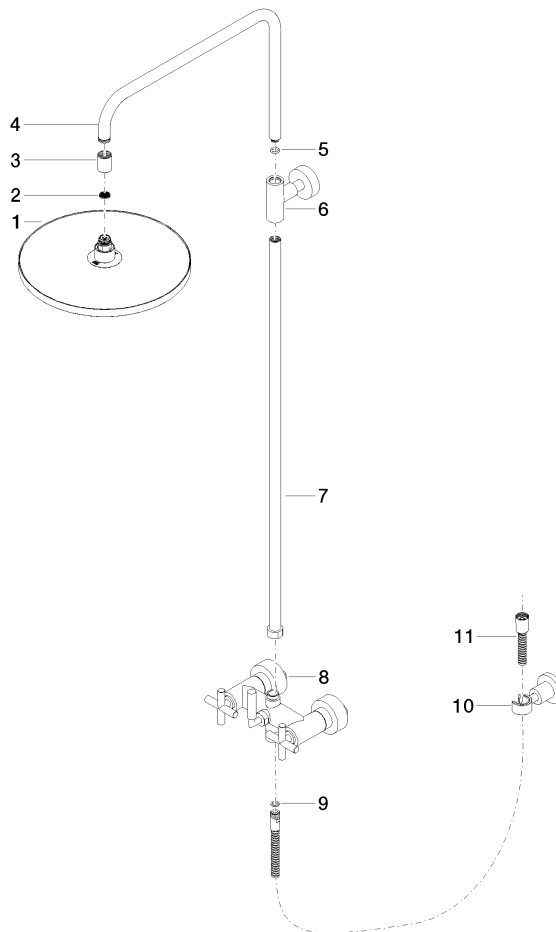
Eigensicher gegen Rückfließen.

	Champagne (22kt Gold)	26 623 892-47
	Chrom	26 623 892-00
	Platin gebürstet	26 623 892-06
	Platin	26 623 892-08
	Dark Chrome	26 623 892-19
	Messing gebürstet (23kt Gold)	26 623 892-28
	Schwarz matt	26 623 892-33
	Champagne gebürstet (22kt Gold)	26 623 892-46
	Chrom gebürstet	26 623 892-93
	Dark Platin gebürstet	26 623 892-99



26 623 892

Ersatzteile für die  
anderen  
Oberflächenvarianten  
finden Sie hier:  
Chrom



## Ersatzteilstückliste

Nr.	Artikelnummer	Benennung	Verbaumenge	Lieferzeit
1	04 12 05 091 00-47	Brause	1	30
2	09 23 01 039 90	Sieb	1	2
3	09 24 03 177 20-47	Adapter	1	30
4	04 28 22 101 20-47	Auslauf	1	30
5	90 14 10 011 00 90	Dichtung	1	2
6	90 17 11 037 00-47	Halter	1	30
7	90 28 22 096 00-47	Rohr	1	30
8	04 17 10 020 01-47	Armatur	1	30
9	90 14 20 026 00 90	Dichtung	1	2
10	28 050 892-47	TARA Brausehalter - Champagne (22kt Gold)	1	30
11	28 304 970-47	Metall-Brauseschlauch 1/2" x 3/8" x 1500 mm - Champagne (22kt Gold)	1	30