

## MADISON Wannen-Vierlochbatterie für Wannenrand- bzw. Fliesenrandmontage - Platin

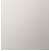



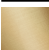
MADISON

27 502 370



- Ausladung 225 mm
- Schlauchbrausegarnitur: Normalstrahl
- Auslauf: runder luftangereicherter Strahl
- Schlauchbrausegarnitur mit Antikalk-System
- automatische Umstellung Wanne/Brause
- Armaturenhöhe 185 mm
- Höhe bis Luftsprudler 140 mm
- Bohrungsdurchmesser Seitenventil 32 mm
- Bohrungsdurchmesser Auslauf 32 mm
- Bohrungsdurchmesser Schlauchbrausegarnitur 32 mm
- Rosette für Auslauf Ø 70 mm
- Rosette für Schlauchbrausegarnitur Ø 60 mm
- Rosette für Seitenventil Ø 60 mm
- Metallbrauseschlauch 1750 mm mit integriertem Verdrehschutz
- Durchfluss Auslauf max. 23 l/min
- Durchfluss Schlauchbrausegarnitur max. 6,8 l/min (bei 3 Bar)

Eigensicher gegen Rückfließen.

	Platin	27 502 370-08
	Chrom	27 502 370-00
	Platin gebürstet	27 502 370-06
	Messing (23kt Gold)	27 502 370-09
	Messing gebürstet (23kt Gold)	27 502 370-28
	Dark Platinum gebürstet	27 502 370-99

### Empfohlenes Zubehör



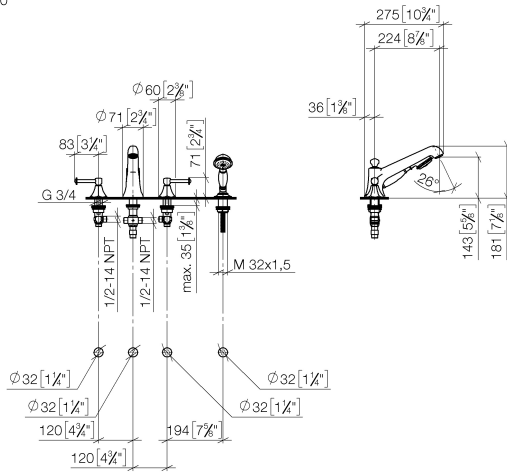
Perfecto Montagesystem -

12 614 970 90

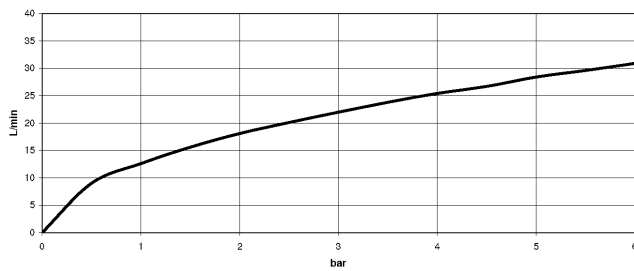
# MADISON Wannen-Vierlochbatterie für Wannenrand- bzw. Fliesenrandmontage - Platin

MADISON

27 502 370  
mm [inches]  
1:10



## Durchflussdiagramm



## Codes & Standards

DIN 4109

EN 1717

ISO 3822

Ü-Zeichen



## MADISON Wannen-Vierlochbatterie für Wannenrand- bzw. Fliesenrandmontage - Platin

---

MADISON

27 502 370

Zertifikate

---

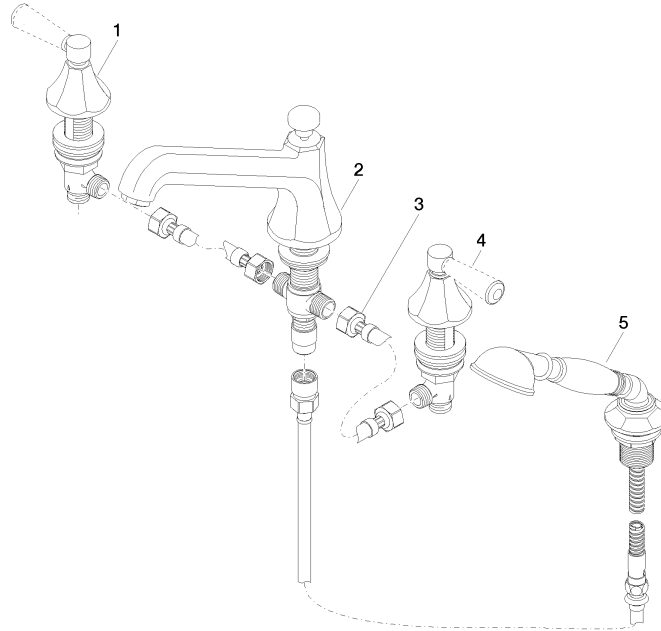
LGA\_8

Belgaqua\_21-380-2

**MADISON Wannen-Vierlochbatterie für Wannenrand- bzw.  
Fliesenrandmontage - Platin**

MADISON

27 502 370





MADISON Wannen-Vierlochbatterie für Wannenrand- bzw.  
Fliesenrandmontage - Platin

MADISON

27 502 370

**Ersatzteilstückliste**

Nr.	Artikelnummer	Benennung	Verbaumenge	Lieferzeit
	20 000 370-08	Seitenteil	6	60