

WATER TUBE Kneipp-Wandanschlussbogen mit Schlauchhalterung mit Einzelrosette FlowReduce - Dark Platinum gebürstet

SERIENSPEZIFISC

27 841 979

Produktversion ab 01.06.2024



- LAMINAR FLOW, Durchfluss max. l/min (bei 3 Bar)
- mit Mengenregulierung
- Rosette 60 x 60 mm
- Halter für Kneipp-Schlauch
- Wandanschlussbogen 1/2"
- ohne Schlauch
- Dieses Produkt leistet einen Beitrag zur Erfüllung der Vorgaben von nachhaltigen Gebäudezertifizierungen, z.B. LEED®, BREEAM®, DGNB

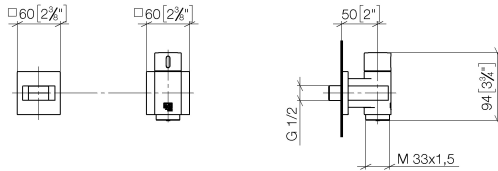
Eigensicher gegen Rückfließen.

| | | |
|--|---------------------------------|---------------|
| | Dark Platinum gebürstet | 27 841 979-99 |
| | Chrom | 27 841 979-00 |
| | Platin gebürstet | 27 841 979-06 |
| | Platin | 27 841 979-08 |
| | Dark Chrome | 27 841 979-19 |
| | Light Gold gebürstet | 27 841 979-27 |
| | Messing gebürstet (23kt Gold) | 27 841 979-28 |
| | Schwarz matt | 27 841 979-33 |
| | Champagne gebürstet (22kt Gold) | 27 841 979-46 |
| | Champagne (22kt Gold) | 27 841 979-47 |
| | Chrom gebürstet | 27 841 979-93 |

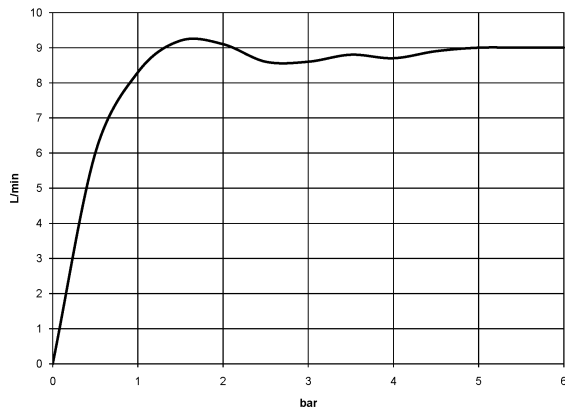
WATER TUBE Kneipp-Wandanschlussbogen mit Schlauchhalterung mit Einzelrosette FlowReduce - Dark Platinum gebürstet

SERIENSPEZIFISC

27 841 979 Produktversion ab 01.06.2024
mm [inches]



Durchflussdiagramm



Codes & Standards

EN 1717



WATER TUBE Kneipp-Wandanschlussbogen mit Schlauchhalterung mit Einzelrosette FlowReduce - Dark Platinum gebürstet

SERIENSPEZIFISC
,,

27 841 979 Produktversion ab 01.06.2024

Zertifikate und Nachhaltigkeit

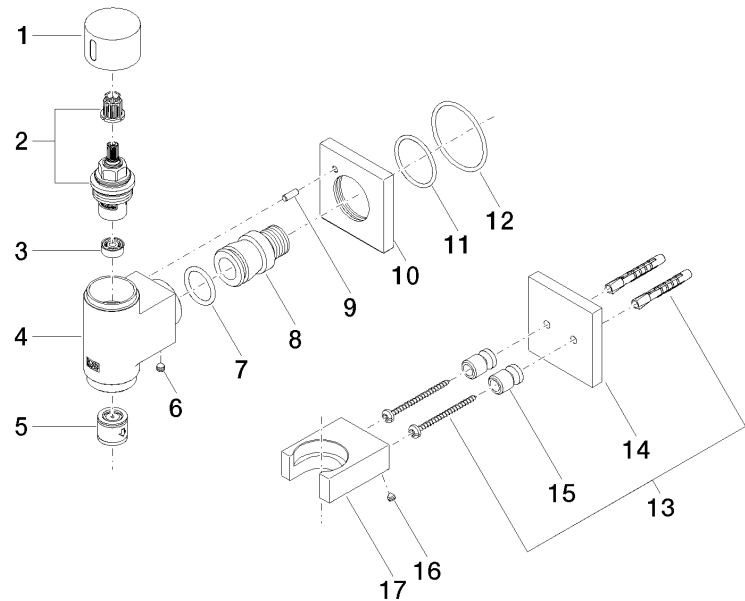
Belgaqua_24-007-2

WATER TUBE Kneipp-Wandanschlussbogen mit Schlauchhalterung mit Einzelrosette FlowReduce - Dark Platinum gebürstet

SERIENSPEZIFISC

27 841 979 Produktversion ab 01.06.2024

Ersatzteile für die
anderen
Oberflächenvarianten
finden Sie hier:
Chrom



Ersatzteilstückliste

| Nr. | Artikelnummer | Benennung | Verbaumenge | Lieferzeit |
|-----|--------------------|-----------------------|-------------|------------|
| 17 | 09 17 20 023-99 | Halter | 1,00 | 20 |
| 2 | 90 90 03 145 00 90 | Oberteil | 1,00 | 2 |
| 10 | 09 27 97 021-99 | Rosette | 1,00 | 60 |
| 4 | 09 11 03 135-99 | Anschluss | 1,00 | 60 |
| 9 | 09 31 11 040 90 | Stift | 1,00 | 2 |
| 8 | 09 24 03 151 90 | Nippel | 1,00 | 2 |
| 7 | 09 14 10 081 90 | Dichtung | 1,00 | 2 |
| 3 | 90 23 01 145 00 90 | Durchflussbegrenzer | 1,00 | 2 |
| 15 | 08 17 20 726 90 | Halter | 1,00 | 2 |
| 14 | 09 27 97 022-99 | Rosette | 1,00 | 60 |
| 6 | 90 31 11 112 00 90 | Stift | 1,00 | 2 |
| 16 | 09 31 11 148 90 | Stift | 2,00 | 2 |
| 11 | 09 14 10 119 90 | Dichtung | 1,00 | 2 |
| 13 | 05 30 31 025 00 90 | Befestigungssatz | 1,00 | 2 |
| 12 | 90 14 10 049 00 90 | Dichtung | 1,00 | 2 |
| 5 | 90 23 01 045 00 90 | Rueckflussverhinderer | 1,00 | 2 |
| 1 | 09 20 97 021-99 | Griff | 1,00 | 60 |