

WATER TUBE Kneipp-Wandanschlussbogen mit Schlauchhalterung mit Einzelrosette FlowReduce - Light Gold gebürstet

SERIENSPEZIFISC

27 843 979
Produktversion ab 01.04.2024



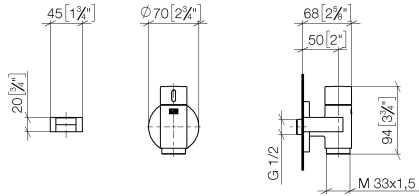
- LAMINAR FLOW, Durchfluss max. 9 l/min (bei 3 Bar)
  - mit Mengenregulierung
  - Rosette Ø 70 mm
  - Halter für Kneipp-Schlauch
  - Wandanschlussbogen 1/2"
  - ohne Schlauch
  - Dieses Produkt leistet einen Beitrag zur Erfüllung der Vorgaben von nachhaltigen Gebäudezertifizierungen, z.B. LEED®, BREEAM®, DGNB
- Eigensicher gegen Rückfließen.

	Light Gold gebürstet	27 843 979-27
	Chrom	27 843 979-00
	Platin gebürstet	27 843 979-06
	Platin	27 843 979-08
	Dark Chrome	27 843 979-19
	Light Gold	27 843 979-26
	Messing gebürstet (23kt Gold)	27 843 979-28
	Schwarz matt	27 843 979-33
	Dark Brass gebürstet	27 843 979-39
	Bronze gebürstet	27 843 979-42
	Champagne gebürstet (22kt Gold)	27 843 979-46
	Champagne (22kt Gold)	27 843 979-47
	Chrom gebürstet	27 843 979-93
	Dark Platinum gebürstet	27 843 979-99

# WATER TUBE Kneipp-Wandanschlussbogen mit Schlauchhalterung mit Einzelrosette FlowReduce - Light Gold gebürstet

SERIENSPEZIFISC  
,,

27 843 979 Produktversion ab 01.04.2024  
mm [inches]



## Durchflussdiagramm



## Codes & Standards

EN 1717



## WATER TUBE Kneipp-Wandanschlussbogen mit Schlauchhalterung mit Einzelrosette FlowReduce - Light Gold gebürstet

SERIENSPEZIFISC  
,,

---

27 843 979 Produktversion ab 01.04.2024

Zertifikate und Nachhaltigkeit

---

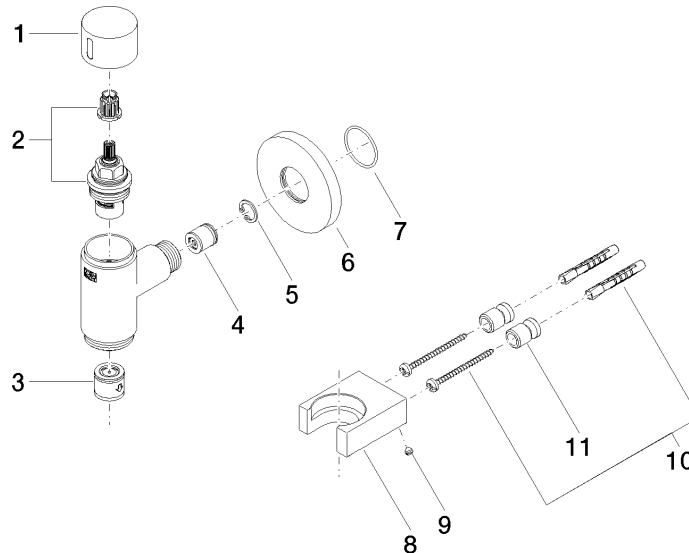
Belgaqua\_24-007-2

# WATER TUBE Kneipp-Wandanschlussbogen mit Schlauchhalterung mit Einzelrosette FlowReduce - Light Gold gebürstet

SERIENSPEZIFISC  
,,

27 843 979 Produktversion ab 01.04.2024

Ersatzteile für die  
anderen  
Oberflächenvarianten  
finden Sie hier:  
Chrom



## Ersatzteilstückliste

Nr.	Artikelnummer	Benennung	Verbaumenge	Lieferzeit
11	08 17 20 726 90	Halter	1,00	2
8	09 17 20 023-27	Halter	1,00	60
6	09 27 97 020-27	Rosette	1,00	60
10	05 30 31 025 00 90	Befestigungssatz	1,00	2
9	09 31 11 148 90	Stift	2,00	2
5	09 16 01 014 90	Ring	1,00	2
7	09 14 10 135 90	Dichtung	1,00	2
4	09 23 01 077 90	Durchflussbegrenzer	1,00	2
1	09 20 97 021-27	Griff	1,00	60
3	90 23 01 045 00 90	Rueckflussverhinderer	1,00	2
2	90 90 03 145 00 90	Oberteil	1,00	2