

Wandanschlussbogen - Schwarz matt

28 450 625 Produktversion ab 7/6/2018



- Brauseabgang 3/8"
 - Rosette Ø 55 mm
 - Anschluss 1/2"
- Eigensicher gegen Rückfließen.

	Schwarz matt	28 450 625-33
	Chrom	28 450 625-00
	chrom gebürstet (04)	28 450 625-04
	Platin gebürstet	28 450 625-06
	Platin	28 450 625-08
	Dark Chrome	28 450 625-19
	Light Gold	28 450 625-26
	Light Gold gebürstet	28 450 625-27
	Messing gebürstet (23kt Gold)	28 450 625-28
	Bronze gebürstet	28 450 625-42
	aluminium (45)	28 450 625-45
	Champagne gebürstet (22kt Gold)	28 450 625-46
	Champagne (22kt Gold)	28 450 625-47
	Chrom gebürstet	28 450 625-93
	Dark Platinum gebürstet	28 450 625-99

Empfohlenes Zubehör



- UP-Wandwinkel -**
 •Min. Einbautiefe mm
 •Max. Einbautiefe mm

35 085 970 90

Wandanschlussbogen - Schwarz matt

28 450 625 Produktversion ab 7/6/2018

mm [inches]



Durchflussdiagramm



Codes & Standards

ASME A112.18.1	cUPC	EN 1717	Scottish Water Byelaws
UK Water Supply Regulations	XP P 41-280		



Wandanschlussbogen - Schwarz matt

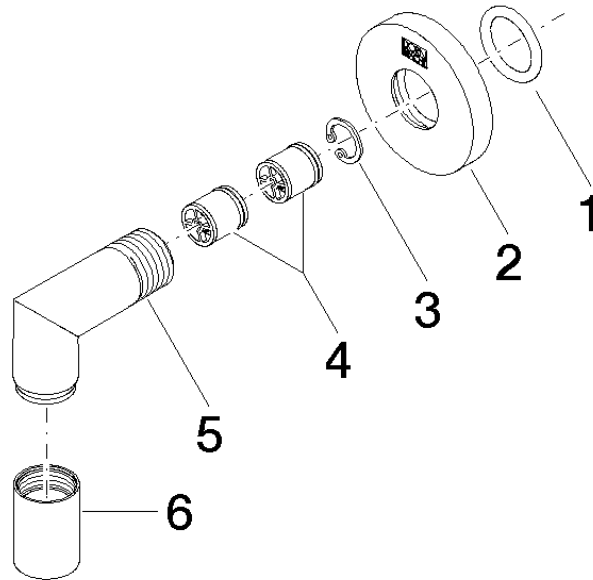
28 450 625 Produktversion ab 7/6/2018

Zertifikate

Belgaqua_21-381-2 ACS_20 ACC LY IAPMO_4976 WRAS_240702

Wandanschlussbogen - Schwarz matt

28 450 625 Produktversion ab 7/6/2018



Ersatzteilstückliste

Nr.	Artikelnummer	Benennung	Verbaumenge	Lieferzeit
1	90 14 10 026 00 90	Dichtung	1	2
2	09 27 22 503-33	Rosette	1	30
3	09 16 01 014 90	Ring	1	2
4	90 23 01 141 00 90	Rueckflussverhinderer	2	2
5	09 11 03 036-33	Anschluss	1	30
6	90 21 02 069 00-33	Haube	1	30