

Wandanschlussbogen - Schwarz matt

28 450 980 Produktversion ab 3/2/2021



- Brauseabgang 3/8"
 - Rosette 60 x 60 mm
 - Anschluss 1/2"
- Eigensicher gegen Rückfließen.

	Schwarz matt	28 450 980-33
	Chrom	28 450 980-00
	Platin gebürstet	28 450 980-06
	Platin	28 450 980-08
	Messing (23kt Gold)	28 450 980-09
	Dark Chrome	28 450 980-19
	Light Gold	28 450 980-26
	Light Gold gebürstet	28 450 980-27
	Messing gebürstet (23kt Gold)	28 450 980-28
	Bronze gebürstet	28 450 980-42
	Champagne gebürstet (22kt Gold)	28 450 980-46
	Champagne (22kt Gold)	28 450 980-47
	Chrom gebürstet	28 450 980-93
	Dark Platinum gebürstet	28 450 980-99

Empfohlenes Zubehör

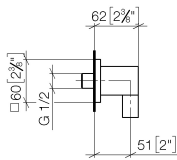


- UP-Wandwinkel -**
35 085 970 90
- Min. Einbautiefe mm
 - Max. Einbautiefe mm

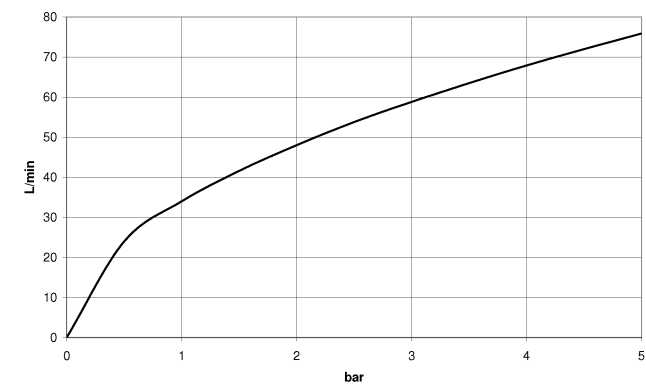
Wandanschlussbogen - Schwarz matt

28 450 980 Produktversion ab 3/2/2021

mm [inches]



Durchflussdiagramm



Codes & Standards

ASME A112.18.1	cUPC	EN 1717	Scottish Water Byelaws
----------------	------	---------	---------------------------

UK Water Supply
Regulations



Wandanschlussbogen - Schwarz matt

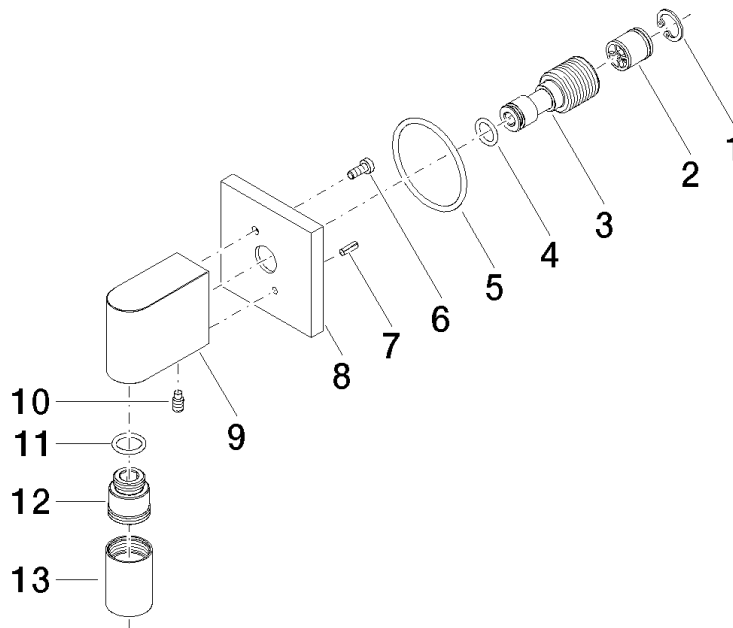
28 450 980 Produktversion ab 3/2/2021

Zertifikate

Belgaqua_22_280_2 WRAS_2310 WRAS_1807 IAPMO_4976

Wandanschlussbogen - Schwarz matt

28 450 980 Produktversion ab 3/2/2021



Ersatzteilstückliste

Nr.	Artikelnummer	Benennung	Verbaumenge	Lieferzeit
1	09 16 01 014 90	Ring	1	2
2	90 23 01 141 00 90	Rueckflussverhinderer	1	2
3	09 24 03 116 20 90	Nippel	1	2
4	09 14 10 008 90	Dichtung	1	2
5	09 14 10 142 90	Dichtung	1	2
6	09 30 30 054 90	Schraube	1	2
7	09 31 11 026 90	Stift	1	2
8	09 27 82 006-33	Rosette	1	30
9	09 11 03 046-33	Anschluss	1	30
10	09 31 11 005 90	Stift	1	2
11	90 14 10 077 00 90	Dichtung	1	2
12	09 24 03 107 20 90	Nippel	1	2
13	90 21 02 069 00-33	Haube	1	30