

LULU Kopfbrause FlowReduce - Chrom

LULU

28 508 710




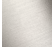
Produktversion bis 15.05.2020



- Brausekopf Ø 92 mm
- Dreifach verstellbar: COMPACT RAIN, COMPACT SOFT FLOW, COMPACT AQUAPRESSURE FLOW, Durchfluss max. 6,8 l/min (bei 3 Bar)
- Funktion ab: 5 l/min
- mit Antikalk-System

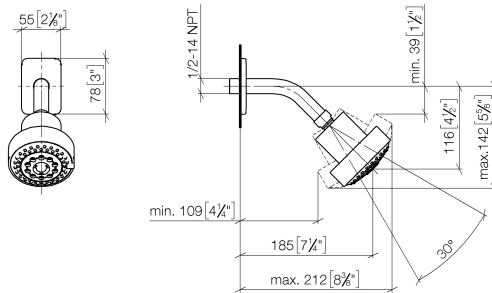
Technische Daten:

- Ausladung 200 mm
- Kugelgelenk 30° schwenkbar
- Rosette 78 x 55 mm
- Anschluss 1/2"

	Chrom	28 508 710-00 0010
	Chrom	28 508 710-00
	Platin gebürstet	28 508 710-06
	Platin gebürstet	28 508 710-06 0010

28 508 710 Produktversion bis 15.05.2020

mm [inches]



## Codes & Standards

ASME A112.18.1 cUPC DIN 4109 EPA WaterSense

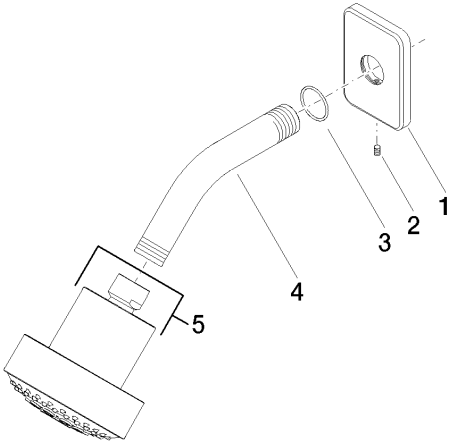
ISO 3822 Ü-Zeichen WaterSense



## Zertifikate und Nachhaltigkeit

LGA\_38 IAPMO\_4976 IAPMO\_11777

Ersatzteile für die  
anderen  
Oberflächenvarianten  
finden Sie hier:  
Chrom



### Ersatzteilstückliste

Nr.	Artikelnummer	Benennung	Verbaumenge	Lieferzeit
5	04 12 11 110 30-00	Brause	1,00	10
2	09 31 11 048 90	Stift	1,00	2
3	09 14 10 098 90	Dichtung	1,00	2
4	09 11 03 011-00	Anschluss	1,00	10
1	09 27 71 027-00	Rosette	1,00	10