




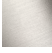
28 508 710




- Brausekopf Ø 92 mm
- Dreifach verstellbar: COMPACT RAIN, COMPACT SOFT FLOW, COMPACT AQUAPRESSURE FLOW, Durchfluss max. 9 l/min (bei 3 Bar)
- Funktion ab: 7 l/min
- mit Antikalk-System

Technische Daten:

- Ausladung 200 mm
- Kugelgelenk 30° schwenkbar
- Rosette 78 x 55 mm
- Anschluss 1/2"

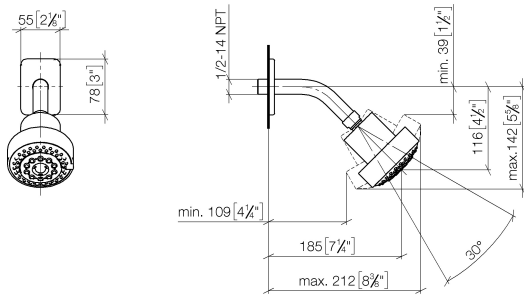
	Platin gebürstet	28 508 710-06
	Chrom	28 508 710-00
	Chrom	28 508 710-00 0010
	Platin gebürstet	28 508 710-06 0010

Empfohlenes Zubehör

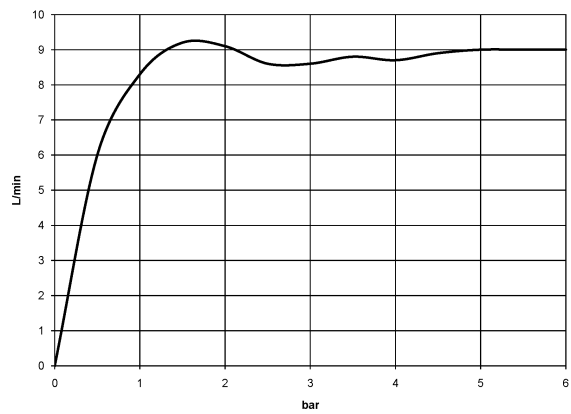
	<b>UP-Wandwinkel -</b> •Min. Einbautiefe 90 mm •Max. Einbautiefe 163 mm	35 085 970 90
---	---	---------------

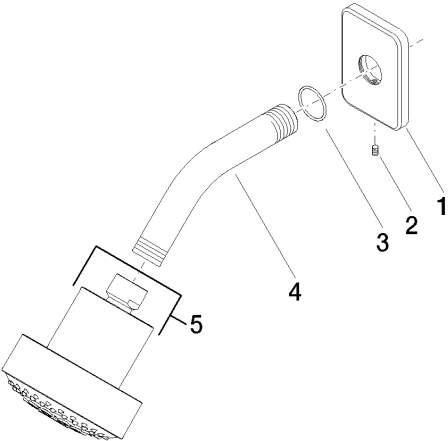
28 508 710

mm [inches]



### Durchflussdiagramm





Ersatzteilstückliste

Nr.	Artikelnummer	Benennung	Verbaumenge	Lieferzeit
1	09 27 71 004-06	Rosette	1,00	10
2	09 31 11 048 90	Stift	1,00	2
4	09 11 03 011-06	Anschluss	1,00	10
5	04 12 11 110 00-06	Brause	1,00	10
3	09 14 10 098 90	Dichtung	1,00	2