




## EDITION PRO Regenbrause mit Wandanbindung FlowReduce 220 mm - Chrom

EDITION PRO

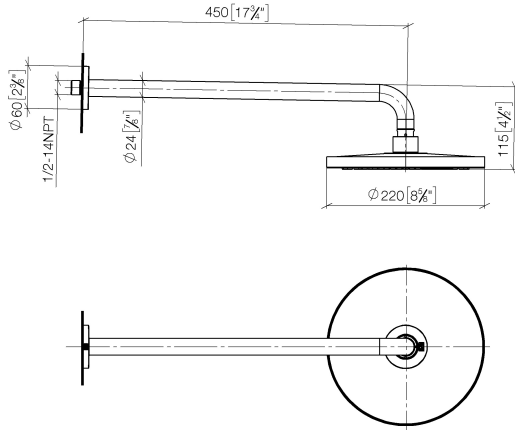
28 648 626



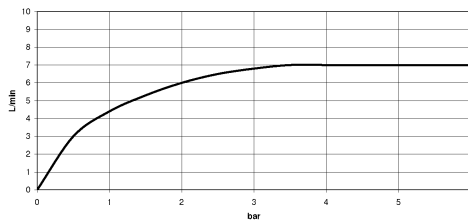
- Ausladung 450 mm
- Regenstrahl
- mit Antikalk-System
- Regenbrause Ø 220 mm
- Rosette Ø 60 mm
- Anschluss 1/2"
- Durchfluss max. 7 l/min
- mit Leerlauf-Funktion
- Dieses Produkt leistet einen Beitrag zur Erfüllung der Vorgaben von nachhaltigen Gebäudezertifizierungen, z.B. LEED®, BREEAM®, DGNB

	Chrom	28 648 626-00
	Schwarz matt	28 648 626-33
	Chrom gebürstet	28 648 626-93

28 648 626  
mm [inches]



### Durchflussdiagramm



### Codes & Standards

DIN 4109

ISO 3822

Ü-Zeichen



## EDITION PRO Regenbrause mit Wandanbindung FlowReduce 220 mm - Chrom

---

EDITION PRO

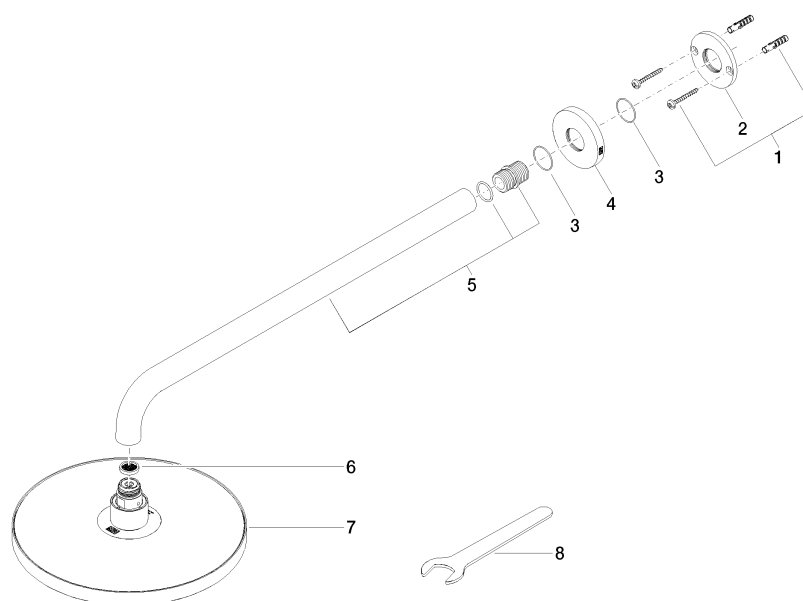
28 648 626

Zertifikate und Nachhaltigkeit

---

LGA\_38

28 648 626  
Ersatzteile für die  
anderen  
Oberflächenvarianten  
finden Sie hier:  
Schwarz matt



## Ersatzteilstückliste

Nr.	Artikelnummer	Benennung	Verbaumenge	Lieferzeit
6	09 23 01 075 90	Einsatz	1,00	2
4	09 27 97 015-00	Rosette	1,00	10
1	04 30 31 032 00 90	Befestigungssatz	1,00	2
5	90 11 03 070 00-00	Rohr	1,00	10
2	09 17 20 120 90	Halter	1,00	2
7	90 12 05 092 20-00	Brause	1,00	10
3	09 14 10 150 90	Dichtung	2,00	2
8	90 30 09 069 00 90	Schlüssel	1,00	2