
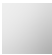



28 649 626



- Ausladung 450 mm
- Regenstrahl
- mit Antikalk-System
- Regenbrause Ø 220 mm
- Rosette Ø 60 mm
- Anschluss 1/2"
- Durchfluss max. 14 l/min
- mit Leerlauf-Funktion

	Schwarz matt	28 649 626-33
	Chrom	28 649 626-00
	Chrom gebürstet	28 649 626-93

Benötigtes Zubehör

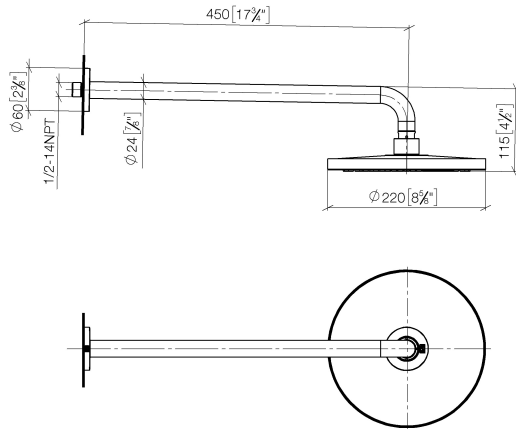


- UP-Wandwinkel -**

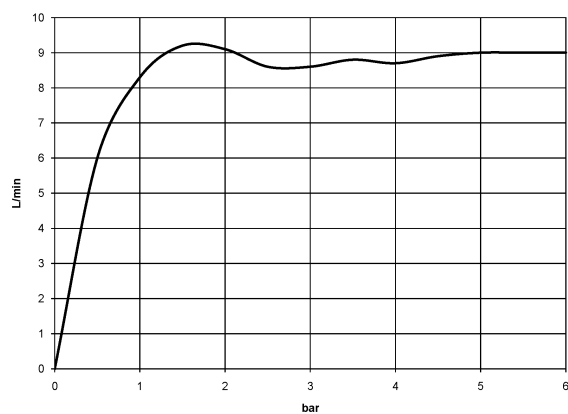
35 085 970 90
- Min. Einbautiefe 90 mm
 - Max. Einbautiefe 163 mm

28 649 626

mm [inches]



Durchflussdiagramm



Codes & Standards

DIN 4109

ISO 3822

Scottish Water
Byelaws

UK Water Supply
Regulations

Ü-Zeichen



EDITION PRO Regenbrause mit Wandanbindung 220 mm - Schwarz matt

EDITION PRO

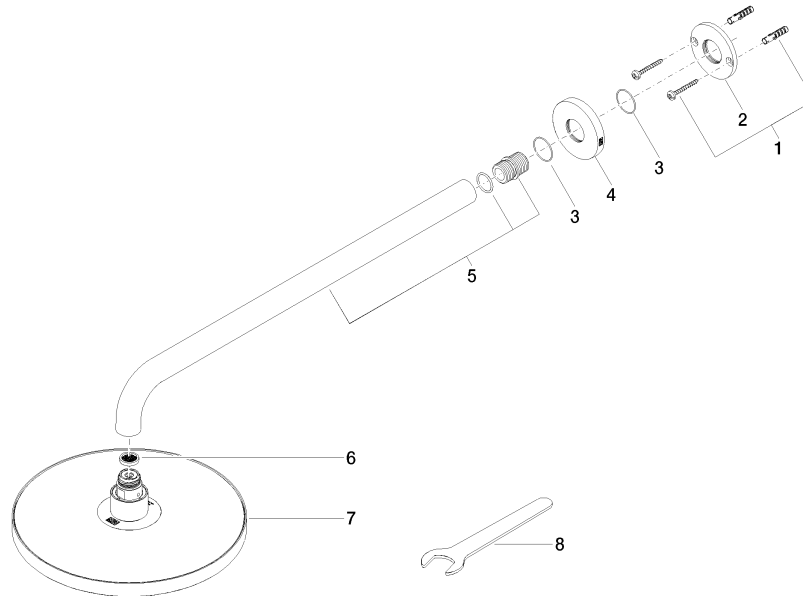
28 649 626

Zertifikate und Nachhaltigkeit

WRAS_2212

LGA_38

28 649 626



Ersatzteilstückliste

Nr.	Artikelnummer	Benennung	Verbaumenge	Lieferzeit
1	04 30 31 032 00 90	Befestigungssatz	1,00	2
4	09 27 97 015-33	Rosette	1,00	30
7	04 12 05 092 00-33	Brause	1,00	30
6	09 23 01 075 90	Einsatz	1,00	2
5	90 11 03 070 00-33	Rohr	1,00	30
2	09 17 20 120 90	Halter	1,00	2
3	09 14 10 150 90	Dichtung	1,00	2
8	90 30 09 069 00 90	Schlüssel	1,00	2