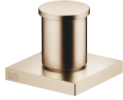


Zweiwege-Umstellung für Wannenrand- bzw. Fliesenrandmontage - Champagne gebürstet (22kt Gold)

IMO

29 140 670



- automatische Umstellung Wanne/Brause
- Bohrungsdurchmesser 32 mm
- Rosette 60 x 60 mm
- Anschluss 1/2"
- Durchfluss max. 64,9 l/min bei 3 bar Fließdruck

Passt zu: IMO, MEM, CYO

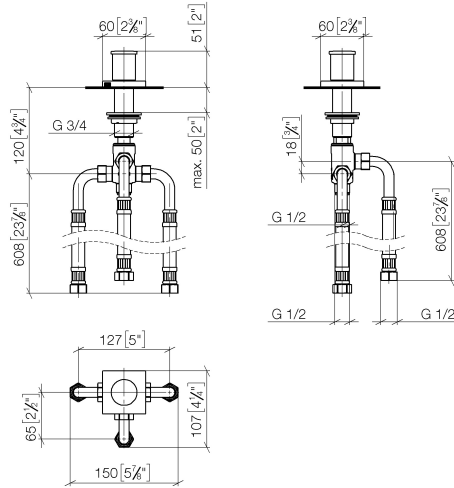
	Champagne gebürstet (22kt Gold)	29 140 670-46
	Chrom	29 140 670-00
	Platin gebürstet	29 140 670-06
	Platin	29 140 670-08
	Dark Chrome	29 140 670-19
	Light Gold gebürstet	29 140 670-27
	Messing gebürstet (23kt Gold)	29 140 670-28
	Schwarz matt	29 140 670-33
	Champagne (22kt Gold)	29 140 670-47
	Chrom gebürstet	29 140 670-93
	Dark Platinum gebürstet	29 140 670-99

Zweiwege-Umstellung für Wannenrand- bzw. Fliesenrandmontage - Champagne gebürstet (22kt Gold)

IMO

29 140 670

mm [inches]



Durchflussdiagramm



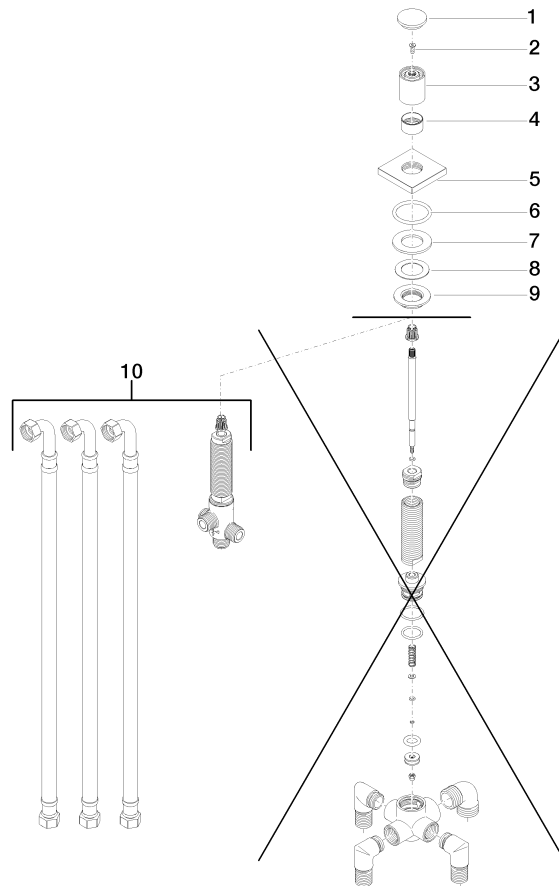
Zweiwege-Umstellung für Wannenrand- bzw. Fliesenrandmontage - Champagne gebürstet (22kt Gold)

IMO

29 140 670

Produktversion ab 6/30/2015

Ersatzteile für die
anderen
Oberflächenvarianten
finden Sie hier:
[Chrom](#)





Zweiwege-Umstellung für Wannenrand- bzw. Fliesenrandmontage -
Champagne gebürstet (22kt Gold)

IMO

29 140 670

Ersatzteilstückliste

Produktversion ab 6/30/2015