

MEM Waschtisch-Einhandbatterie - Platin gebürstet

MEM

29 210 782

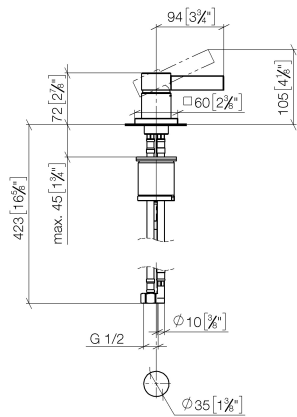


- Bohrungsdurchmesser 35 mm
- Rosette 60 x 60 mm
- 3x Druckschlauch M 10 x 1 eingeschraubt, dichtsicher geprüft

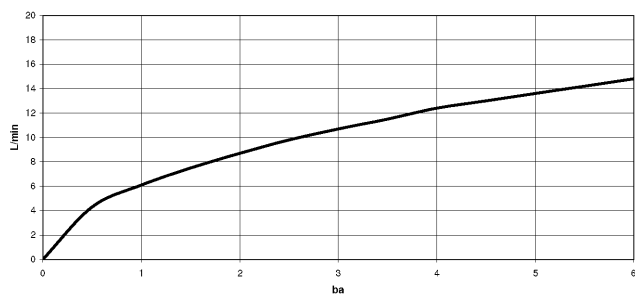
	Platin gebürstet	29 210 782-06
	Chrom	29 210 782-00
	Platin	29 210 782-08
	Dark Chrome	29 210 782-19
	Messing gebürstet (23kt Gold)	29 210 782-28
	Champagne gebürstet (22kt Gold)	29 210 782-46
	Champagne (22kt Gold)	29 210 782-47
	Dark Platinum gebürstet	29 210 782-99

29 210 782

mm [inches]



Durchflussdiagramm



Codes & Standards

DIN 4109

Executive Order
no. 1007

ISO 3822

Ü-Zeichen



MEM Waschtisch-Einhandbatterie - Platin gebürstet

MEM

29 210 782

Zertifikate

GDV_0400

LGA_28

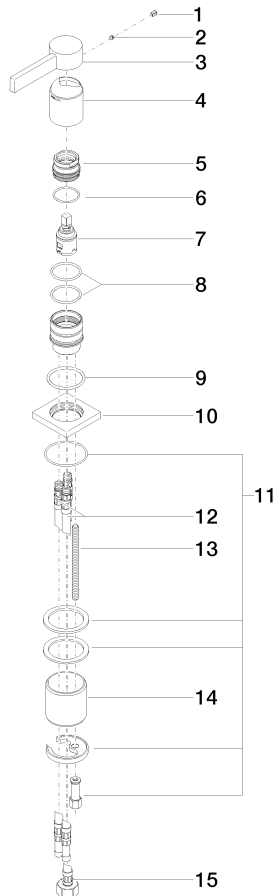
29 210 782

Produktversion von 3/10/2014 bis 3/18/2019

Produktversion von 3/18/2019 bis 5/5/2021

Produktversion ab 5/5/2021

Ersatzteile für die
anderen
Oberflächenvarianten
finden Sie hier:
Chrom





MEM Waschtisch-Einhandbatterie - Platin gebürstet

MEM

29 210 782

Ersatzteilstückliste

Produktversion von 3/10/2014 bis 3/18/2019

Produktversion von 3/18/2019 bis 5/5/2021

Produktversion ab 5/5/2021

Nr.	Artikelnummer	Benennung	Verbaumenge	Lieferzeit
	09 31 20 017 90	Stopfen	17	60