

META Wannen-Einhandbatterie für Wannenrand- bzw. Fliesenrandmontage - Schwarz matt

META

29 300 660 Produktversion ab 01.07.2023



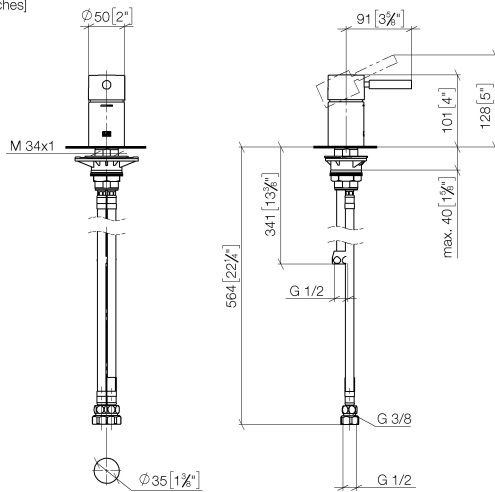
- Bohrungsdurchmesser 35 mm
- Durchfluss max. 35,7 l/min bei 3 bar Fließdruck

	Schwarz matt	29 300 660-33
	Chrom	29 300 660-00
	Platin gebürstet	29 300 660-06
	Dark Chrome	29 300 660-19
	Light Gold	29 300 660-26
	Light Gold gebürstet	29 300 660-27
	Dark Brass gebürstet	29 300 660-39
	Bronze gebürstet	29 300 660-42
	Champagne gebürstet (22kt Gold)	29 300 660-46
	Champagne (22kt Gold)	29 300 660-47
	Chrom gebürstet	29 300 660-93
	Dark Platinum gebürstet	29 300 660-99

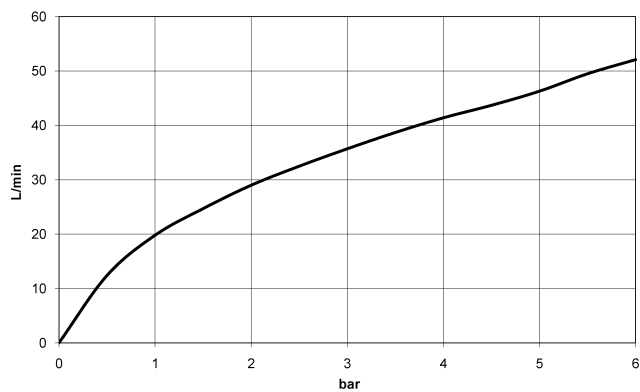
META Wannen-Einhandbatterie für Wannenrand- bzw. Fliesenrandmontage - Schwarz matt

META

29 300 660 Produktversion ab 01.07.2023
mm [inches]



Durchflussdiagramm



Codes & Standards

ASME A112.18.1

cUPC

Scottish Water
Byelaws

UK Water Supply
Regulations



META Wannen-Einhandbatterie für Wannenrand- bzw. Fliesenrandmontage - Schwarz matt

META

29 300 660 Produktversion ab 01.07.2023

Zertifikate und Nachhaltigkeit

WRAS_2004

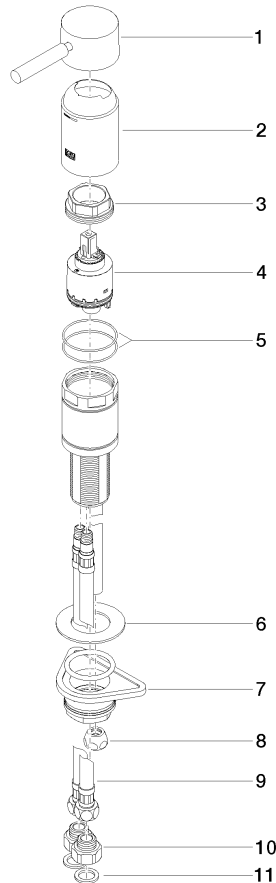
IAPMO_4976

META Wannen-Einhandbatterie für Wannenrand- bzw. Fliesenrandmontage - Schwarz matt

META

29 300 660 Produktversion ab 01.07.2023

Ersatzteile für die
anderen
Oberflächenvarianten
finden Sie hier:
Chrom



Ersatzteilstückliste

Nr.	Artikelnummer	Benennung	Verbaumenge	Lieferzeit
1	90 20 66 005 00-33	Griff	1,00	30
6	09 30 11 060 90	Scheibe	1,00	2
3	09 24 04 448 90	Mutter	1,00	2
9	04 30 04 021 00 90	Schlauch	1,00	2
11	09 14 05 004 90	Dichtung	2,00	2
2	09 28 30 037-33	Haube	1,00	30
7	04 23 10 044 02 90	Befestigungssatz	1,00	2
8	04 23 30 041 00 90	Verschraubung	1,00	2
4	90 15 05 039 00 90	Kartusche	1,00	2
10	09 24 03 185-00	Nippel	2,00	10
5	09 14 10 201 90	Dichtung	1,00	2