

LOT BAR TAP Zweilochbatterie mit Einzelrosetten - Messing gebürstet (23kt Gold)

LOT

32 805 680

Produktversion von 31.05.2010 bis 10.03.2021




- Ausladung 165 mm
- schwenkbarer Auslauf 360°
- luftangereicherter Strahl
- Armaturenhöhe 230 mm
- Höhe bis Laminarstrahlregler 205 mm
- Einzelrosette 55 x 55 mm
- Bohrungsdurchmesser Auslauf 35 mm
- Bohrungsdurchmesser Einhebelmischer 44 mm
- Durchfluss max. 8 l/min bei 3 bar Fließdruck
- bleifrei
- Dieses Produkt leistet einen Beitrag zur Erfüllung der Vorgaben von nachhaltigen Gebäudezertifizierungen, z.B. LEED®, BREEAM®, DGNB

Bedienteil frei positionierbar.

	Messing gebürstet (23kt Gold)	32 805 680-28
	Chrom	32 805 680-00
	Platin gebürstet	32 805 680-06
	Platin	32 805 680-08
	Dark Chrome	32 805 680-19
	Bronze gebürstet	32 805 680-42
	Champagne gebürstet (22kt Gold)	32 805 680-46
	Champagne (22kt Gold)	32 805 680-47
	Dark Platinum gebürstet	32 805 680-99

Empfohlenes Zubehör

	<div> Exzenterbetätigung mit Drehknopf - Messing gebürstet (23kt Gold) </div>	10 711 970-28
		

Empfohlenes Zubehör

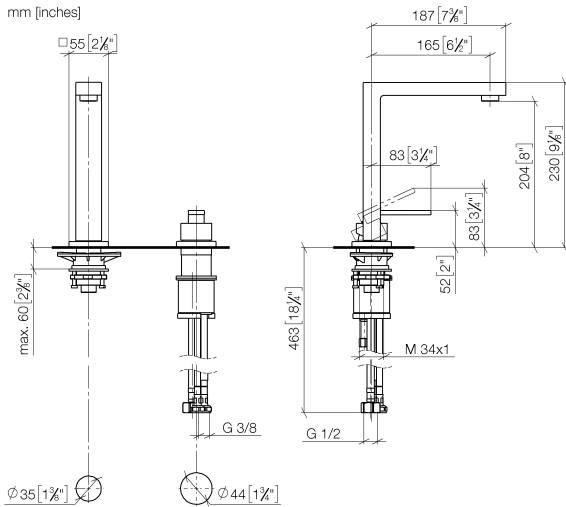
	<div> Spender mit Rosette - Messing gebürstet (23kt Gold) </div>	82 439 970-28
		

LOT BAR TAP Zweilochbatterie mit Einzelrosetten - Messing gebürstet (23kt Gold)

LOT

32 805 680 Produktversion von 31.05.2010 bis 10.03.2021

mm [inches]



Durchflussdiagramm



Codes & Standards

DIN 4109	EN 817	Executive Order no. 1007	ISO 3822
Scottish Water Byelaws	UK Water Supply Regulations	Ü-Zeichen	VA-Zeichen



LOT BAR TAP Zweilochbatterie mit Einzelrosetten - Messing gebürstet (23kt Gold)

LOT

32 805 680 Produktversion von 31.05.2010 bis 10.03.2021

Zertifikate und Nachhaltigkeit

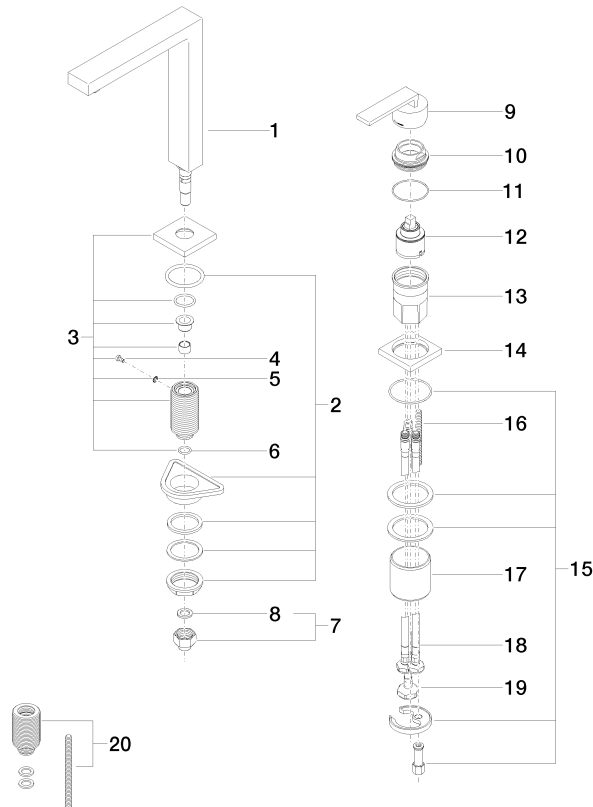
GDV_0400	LGA_18	ETA_18	WRAS_250402
----------	--------	--------	-------------

LOT BAR TAP Zweilochbatterie mit Einzelrosetten - Messing gebürstet (23kt Gold)

LOT

32 805 680 Produktversion von 31.05.2010 bis 10.03.2021

Ersatzteile für die
anderen
Oberflächenvarianten
finden Sie hier:
Chrom



Ersatzteilstückliste

Nr.	Artikelnummer	Benennung	Verbaumenge	Lieferzeit
11	09 14 10 037 90	Dichtung	1,00	2
19	04 30 04 019 00 90	Schlauch	1,00	2
5	09 30 11 028 90	Scheibe	1,00	2
3	90 27 78 023 00-28	Rosette	1,00	20
7	04 24 04 166 10 90	Nippel	1,00	2
16	09 31 11 011 90	Stift	1,00	2
4	09 30 30 057 90	Schraube	1,00	2
18	04 30 04 104 00 90	Schlauch	2,00	2
15	04 30 11 038 02 90	Befestigungssatz	1,00	2
20	12 802 970 90	Verlängerungsset -	1,00	60
1	90 11 06 192 04-28	Auslauf	1,00	20
17	09 18 40 079 90	Huelse	1,00	2
13	09 30 01 100 10 90	Huelse	1,00	2
9	90 20 78 040 00-28	Griff	1,00	20
2	04 23 10 044 01 90	Befestigungssatz	1,00	2
10	09 24 04 142-28	Mutter	1,00	20
14	09 27 78 007-28	Rosette	1,00	20
6	90 14 10 077 00 90	Dichtung	1,00	2
8	90 14 20 002 00 90	Dichtung	1,00	2
12	90 15 05 045 00 90	Kartusche	1,00	2