

LOT Zweilochbatterie mit Einzelrosetten - Platin gebürstet

LOT

32 815 680 Produktversion ab 01.04.2024



- Ausladung 235 mm
- schwenkbarer Auslauf 360°
- luftangereicherter Strahl
- Armaturenhöhe 345 mm
- Höhe bis Luftsprudler 319 mm
- Einzelrosette 55 x 55 mm
- Bohrungsdurchmesser Auslauf 35 mm
- Bohrungsdurchmesser Einhebelmischer 44 mm
- Durchfluss max. 8 l/min bei 3 bar Fließdruck
- bleifrei
- Dieses Produkt leistet einen Beitrag zur Erfüllung der Vorgaben von nachhaltigen Gebäudezertifizierungen, z.B. LEED®, BREEAM®, DGNB

Bedienteil frei positionierbar.

	Platin gebürstet	32 815 680-06
	Chrom	32 815 680-00
	Platin	32 815 680-08
	Dark Chrome	32 815 680-19
	Messing gebürstet (23kt Gold)	32 815 680-28
	Bronze gebürstet	32 815 680-42
	Champagne gebürstet (22kt Gold)	32 815 680-46
	Champagne (22kt Gold)	32 815 680-47
	Dark Platinum gebürstet	32 815 680-99

Empfohlenes Zubehör

Exzenterbetätigung mit Drehknopf 10 711 970-06
- Platin gebürstet

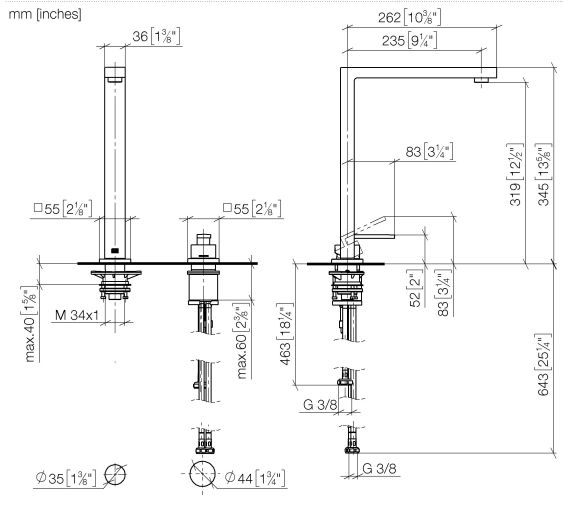


Empfohlenes Zubehör

Sponder mit Rosette - Platin 82 439 970-06
gebürstet



32 815 680 Produktversion ab 01.04.2024



Durchflussdiagramm



Codes & Standards

DIN 4109

ISO 3822

Scottish Water
Byelaws

UK Water Supply
Regulations

Ü-Zeichen



LOT Zweilochbatterie mit Einzelrosetten - Platin gebürstet

LOT

32 815 680 Produktversion ab 01.04.2024

Zertifikate und Nachhaltigkeit

LGA_38

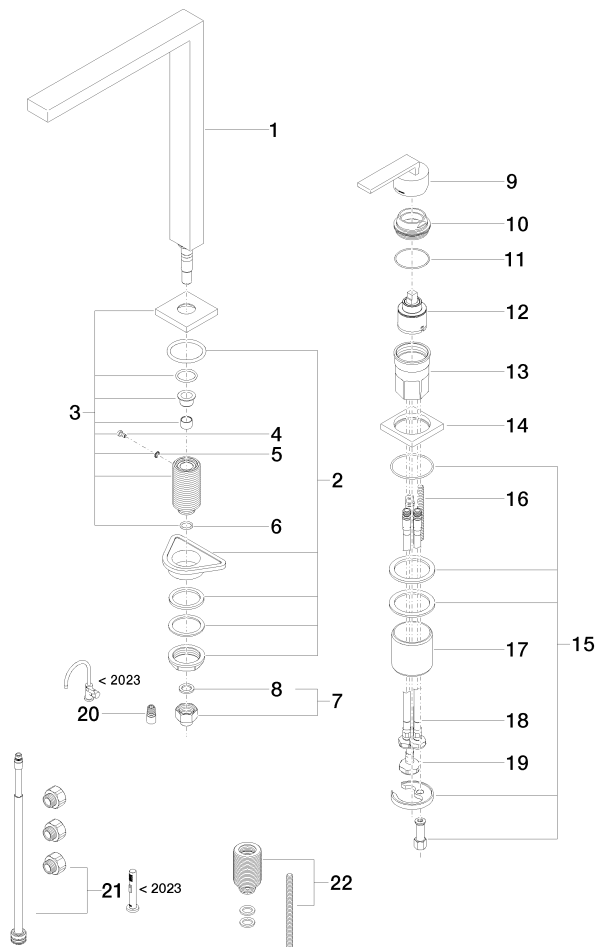
WRAS_250402

LOT Zweilochbatterie mit Einzelrosetten - Platin gebürstet

LOT

32 815 680 Produktversion ab 01.04.2024

Ersatzteile für die
anderen
Oberflächenvarianten
finden Sie hier:
Chrom





LOT Zweilochbatterie mit Einzelrosetten - Platin gebürstet

LOT

32 815 680 Produktversion ab 01.04.2024

Ersatzteilstückliste

Nr.	Artikelnummer	Benennung	Verbaumenge	Lieferzeit
1	90 11 06 188 05-06	Auslauf	1,00	10
18	04 30 04 104 00 90	Schlauch	2,00	2
7	04 24 04 166 10 90	Nippel	1,00	2
12	90 15 05 045 00 90	Kartusche	1,00	2
20	90 24 03 537 01 90	Adapter	1,00	2
17	09 18 40 079 90	Huelse	1,00	2
4	09 30 30 057 90	Schraube	1,00	2
14	09 27 78 007-06	Rosette	1,00	10
10	09 24 04 142-06	Mutter	1,00	10
8	90 14 20 002 00 90	Dichtung	1,00	2
19	04 30 04 019 00 90	Schlauch	1,00	2
9	90 20 78 040 00-06	Griff	1,00	10
11	09 14 10 108 90	Dichtung	1,00	2
6	90 14 10 077 00 90	Dichtung	1,00	2
21	90 17 09 046 13 90	Umruestsatz	1,00	2
2	04 23 10 044 01 90	Befestigungssatz	1,00	2
15	04 30 11 038 02 90	Befestigungssatz	1,00	2
3	90 27 78 023 00-06	Rosette	1,00	10
5	09 30 11 028 90	Scheibe	1,00	2
16	09 31 11 011 90	Stift	1,00	2
13	09 30 01 100 10 90	Huelse	1,00	2
22	12 802 970 90	Verlängerungsset -	1,00	60