

## TARA ULTRA Zweilochbatterie mit Einzelrosetten - Platin

TARA ULTRA

32 815 875 Produktversion ab 01.01.2025



- Ausladung 241 mm
- schwenkbarer Auslauf 360°
- optional schwenkbegrenzbar mit Schwenkbegrenzungsset 12 820 970 90
- luftangereicherter Strahl
- Durchfluss max. 8 l/min bei 3 bar Fließdruck
- bleifrei
- Dieses Produkt leistet einen Beitrag zur Erfüllung der Vorgaben von nachhaltigen Gebäudezertifizierungen, z.B. LEED®, BREEAM®, DGNB

Bedienteil frei positionierbar.

|  |                                  |               |
|--|----------------------------------|---------------|
|  | Platin                           | 32 815 875-08 |
|  | Chrom                            | 32 815 875-00 |
|  | Platin gebürstet                 | 32 815 875-06 |
|  | Messing (23kt Gold)              | 32 815 875-09 |
|  | Dark Chrome                      | 32 815 875-19 |
|  | Messing gebürstet (23kt Gold)    | 32 815 875-28 |
|  | Schwarz matt                     | 32 815 875-33 |
|  | Bronze gebürstet                 | 32 815 875-42 |
|  | Champagne gebürstet (22kt Gold)  | 32 815 875-46 |
|  | Champagne (22kt Gold)            | 32 815 875-47 |
|  | Chrom gebürstet (Edelstahl-Look) | 32 815 875-93 |
|  | Dark Platinum gebürstet          | 32 815 875-99 |

### Empfohlenes Zubehör

**Schwenkbegrenzungsset -** 12 820 970 90



### Empfohlenes Zubehör

**Exzenterbetätigung mit Drehknopf - Platin** 10 710 970-08



### Empfohlenes Zubehör

**Spender mit Rosette - Platin** 82 444 970-08

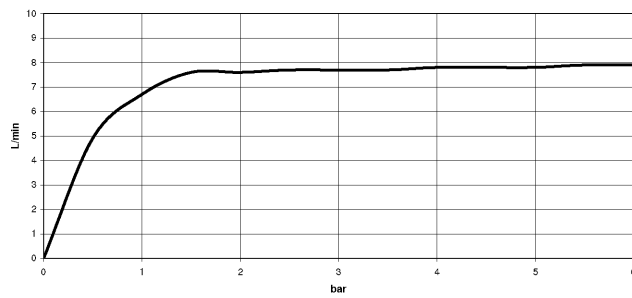


32 815 875 Produktversion ab 01.01.2025

mm [inches]  
1:5



### Durchflussdiagramm



### Codes & Standards

DIN 4109

ISO 3822

Scottish Water  
Byelaws

UK Water Supply  
Regulations

### Ü-Zeichen



## TARA ULTRA Zweilochbatterie mit Einzelrosetten - Platin

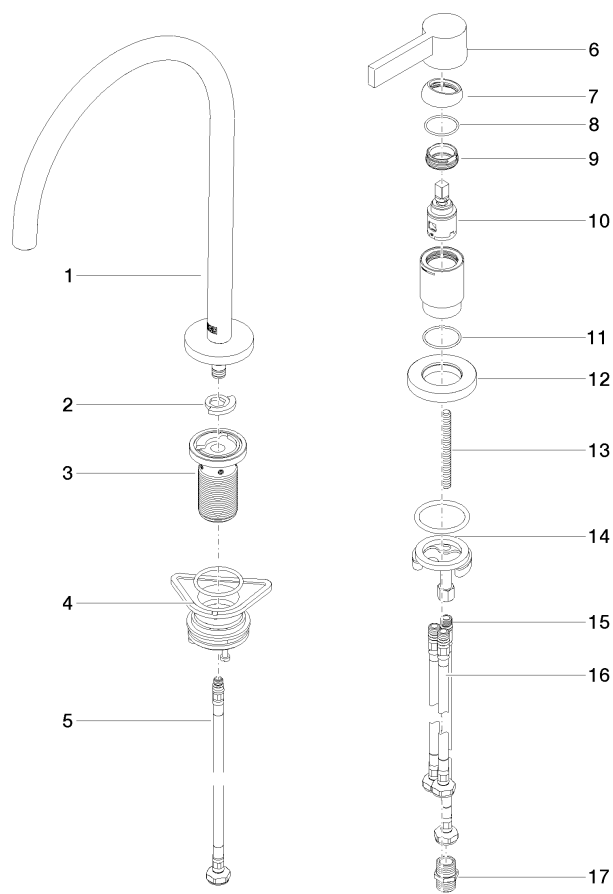
TARA ULTRA

32 815 875 Produktversion ab 01.01.2025

### Zertifikate und Nachhaltigkeit

LGA\_38

WRAS\_240102



## Ersatzteilstückliste

| Nr.                                                                        | Artikelnummer      | Benennung               | Verbaumenge | Lieferzeit |
|----------------------------------------------------------------------------|--------------------|-------------------------|-------------|------------|
| 16                                                                         | 04 30 04 105 00 90 | Schlauch                | 2,00        | 2          |
| 2                                                                          | 12 820 970 90      | Schwenkbegrenzungsset - | 1,00        | 2          |
| 5                                                                          | 04 30 04 100 00 90 | Schlauch                | 1,00        | 2          |
| 10                                                                         | 90 15 05 042 00 90 | Kartusche               | 1,00        | 2          |
| 4                                                                          | 04 23 10 044 08 90 | Befestigungssatz        | 1,00        | 2          |
| 6                                                                          | 90 20 87 003 00-08 | Griff                   | 1,00        | 40         |
| 8                                                                          | 09 14 10 091 90    | Dichtung                | 1,00        | 2          |
| 15                                                                         | 04 30 04 104 00 90 | Schlauch                | 1,00        | 2          |
| 7                                                                          | 09 28 30 026-08    | Haube                   | 1,00        | 40         |
| 1                                                                          | 90 28 22 377 00-08 | Auslauf                 | 1,00        | -          |
| Ersatzteil nicht mehr bestellbar, bitte bestellen Sie den Nachfolgeartikel |                    |                         |             |            |
| 17                                                                         | 90 24 03 250 00 90 | Nippel                  | 1,00        | 2          |
| 12                                                                         | 09 27 97 040-08    | Rosette                 | 1,00        | 40         |
| 13                                                                         | 09 31 11 011 90    | Stift                   | 1,00        | 2          |
| 11                                                                         | 09 14 10 110 90    | Dichtung                | 1,00        | 2          |
| 9                                                                          | 09 24 04 266 90    | Mutter                  | 1,00        | 2          |
| 14                                                                         | 04 30 11 085 97 90 | Befestigungssatz        | 1,00        | 2          |
| 3                                                                          | 90 30 01 299 00 90 | Schaft                  | 1,00        | 2          |