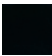
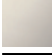




32 815 888



- Ausladung 236 mm
 - schwenkbarer Auslauf 360°
 - luftangereicherter Strahl
 - Durchfluss max. 8,3 l/min bei 3 bar Fließdruck
 - bleifrei
 - Dieses Produkt leistet einen Beitrag zur Erfüllung der Vorgaben von nachhaltigen Gebäudezertifizierungen, z.B. LEED®, BREEAM®, DGNB
- Bedienteil frei positionierbar.

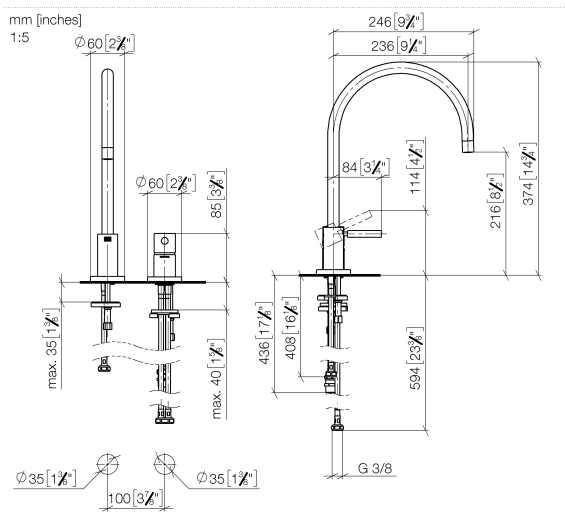
	Schwarz matt	32 815 888-33
	Chrom	32 815 888-00
	Platin gebürstet	32 815 888-06
	Platin	32 815 888-08
	Messing (23kt Gold)	32 815 888-09
	Dark Chrome	32 815 888-19
	Messing gebürstet (23kt Gold)	32 815 888-28
	Champagne gebürstet (22kt Gold)	32 815 888-46
	Champagne (22kt Gold)	32 815 888-47
	Chrom gebürstet (Edelstahl-Look)	32 815 888-93
	Dark Platinum gebürstet	32 815 888-99

Empfohlenes Zubehör

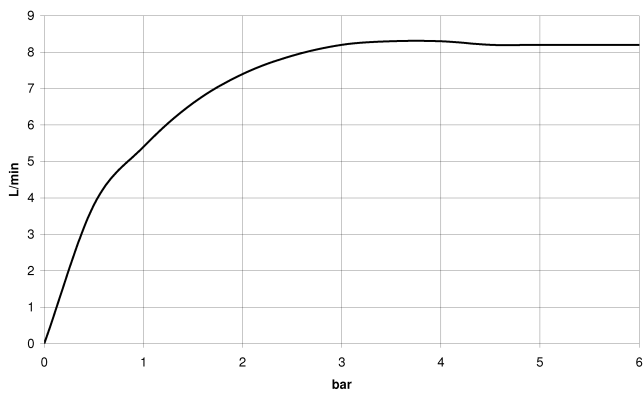
Schwenkbegrenzungsset - 12 820 970 90



32 815 888



Durchflussdiagramm

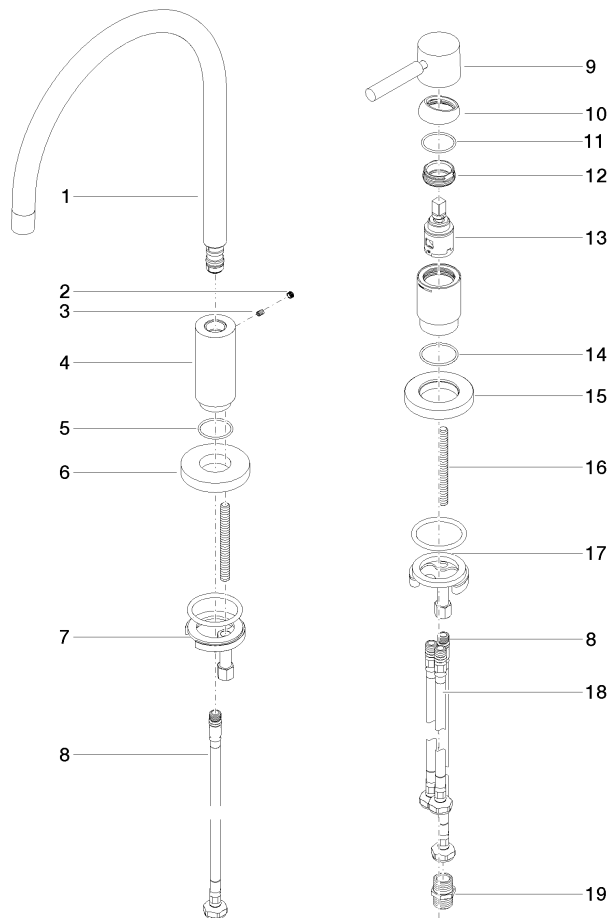


Zertifikate

LGA_38638.

WRAS_240102014.

32 815 888



Ersatzteilstückliste

Nr.	Artikelnummer	Benennung	Verbaumenge	Lieferzeit
1	90 28 22 226 00-33	Auslauf	1	-
Ersatzteil nicht mehr bestellbar, bitte bestellen Sie den Nachfolgeartikel				
2	90 31 20 109 00 90	Stopfen	1	2
3	09 31 11 008 90	Stift	1	2
4	09 11 10 062 10-33	Anschluss	1	30
5	09 14 10 120 90	Dichtung	1	2
6	90 28 10 211 00-33	Rosette	1	-
Ersatzteil nicht mehr bestellbar, bitte bestellen Sie den Nachfolgeartikel				
7	04 30 11 038 00 90	Befestigungssatz	1	2
8	04 30 04 019 00 90	Schlauch	2	2
9	90 20 66 003 00-33	Griff	1	30
10	09 28 30 026-33	Haube	1	60
11	09 14 10 091 90	Dichtung	1	2
12	09 24 04 266 90	Mutter	1	2
13	90 15 05 042 00 90	Kartusche	1	2
14	09 14 10 110 90	Dichtung	1	2
15	09 27 97 040-33	Rosette	1	60
16	09 31 11 011 90	Stift	1	2
17	04 30 11 085 97 90	Befestigungssatz	1	2
18	04 30 04 105 00 90	Schlauch	2	2
19	90 24 03 168 00 90	Nippel	1	2