

## TARA Zweilochbatterie mit Einzelrosetten - Champagne gebürstet (22kt Gold)

TARA

32 815 888



- Ausladung 236 mm
- schwenkbarer Auslauf 360°
- luftangereicherter Strahl
- Durchfluss max. 8,3 l/min bei 3 bar Fließdruck
- bleifrei
- Dieses Produkt leistet einen Beitrag zur Erfüllung der Vorgaben von nachhaltigen Gebäudezertifizierungen, z.B. LEED®, BREEAM®, DGNB

Bedienteil frei positionierbar.

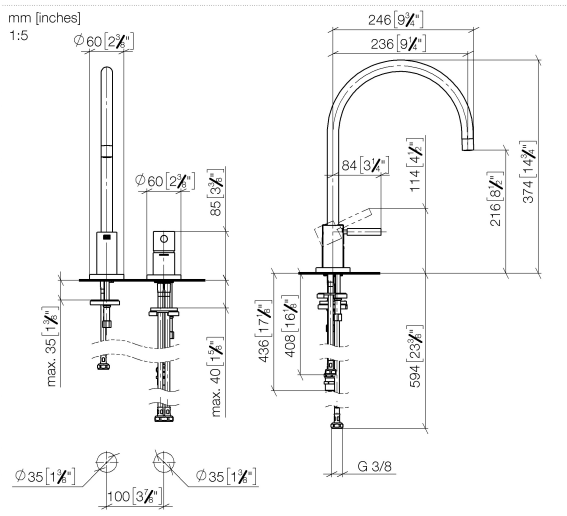
	Champagne gebürstet (22kt Gold)	32 815 888-46
	Chrom	32 815 888-00
	Platin gebürstet	32 815 888-06
	Platin	32 815 888-08
	Messing (23kt Gold)	32 815 888-09
	Dark Chrome	32 815 888-19
	Messing gebürstet (23kt Gold)	32 815 888-28
	Schwarz matt	32 815 888-33
	Champagne (22kt Gold)	32 815 888-47
	Chrom gebürstet (Edelstahl-Look)	32 815 888-93
	Dark Platinum gebürstet	32 815 888-99

### Empfohlenes Zubehör

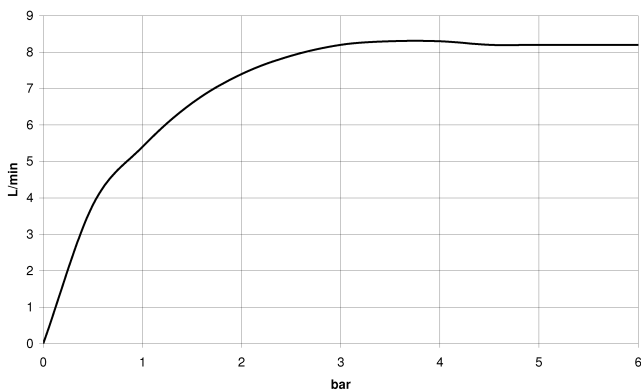
**Schwenkbegrenzungsset -** 12 820 970 90



32 815 888



### Durchflussdiagramm



### Codes & Standards

DIN 4109

ISO 3822

Scottish Water  
Byelaws

UK Water Supply  
Regulations

### Ü-Zeichen



## TARA Zweilochbatterie mit Einzelrosetten - Champagne gebürstet (22kt Gold)

---

TARA

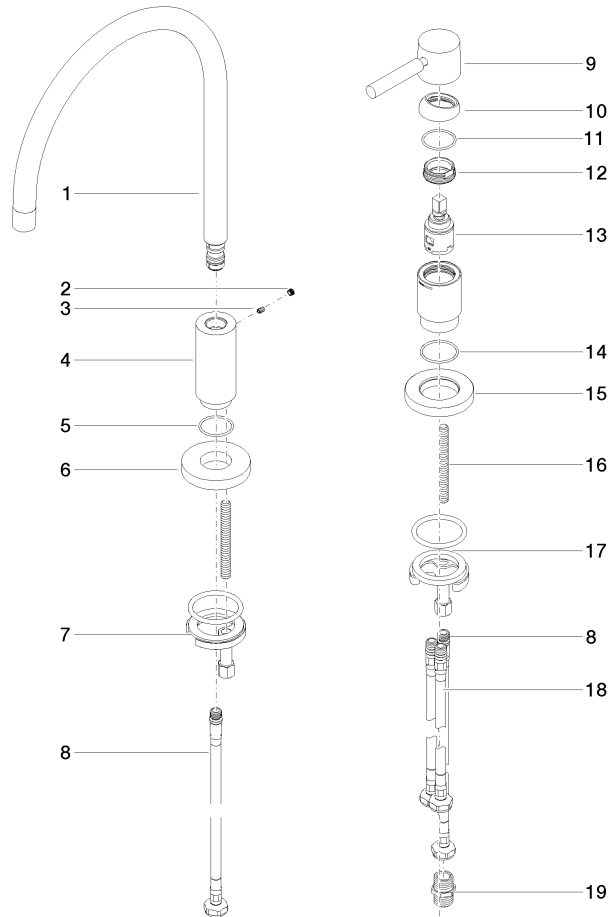
32 815 888

Zertifikate

---

LGA\_38

WRAS\_240102





## TARA Zweilochbatterie mit Einzelrosetten - Champagne gebürstet (22kt Gold)

TARA

32 815 888

### Ersatzteilstückliste

Nr.	Artikelnummer	Benennung	Verbaumenge	Lieferzeit
	90 28 22 226 00-46	Auslauf	21	-

Ersatzteil nicht mehr bestellbar, bitte bestellen Sie den Nachfolgeartikel