






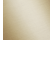

TARA Zweilochbatterie mit Einzelrosetten - Champagne (22kt Gold)

TARA

32 815 888



- Ausladung 236 mm
 - schwenkbarer Auslauf 360°
 - luftangereicherter Strahl
 - Durchfluss max. 8,3 l/min bei 3 bar Fließdruck
 - bleifrei
 - Dieses Produkt leistet einen Beitrag zur Erfüllung der Vorgaben von nachhaltigen Gebäudezertifizierungen, z.B. LEED®, BREEAM®, DGNB
- Bedienteil frei positionierbar.

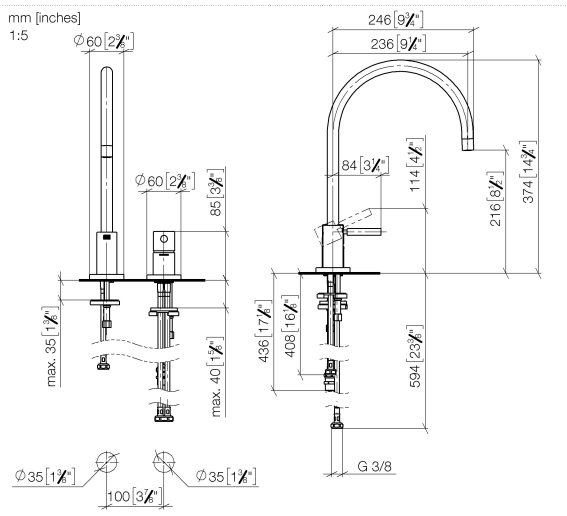
	Champagne (22kt Gold)	32 815 888-47
	Chrom	32 815 888-00
	Platin gebürstet	32 815 888-06
	Platin	32 815 888-08
	Messing (23kt Gold)	32 815 888-09
	Dark Chrome	32 815 888-19
	Messing gebürstet (23kt Gold)	32 815 888-28
	Schwarz matt	32 815 888-33
	Champagne gebürstet (22kt Gold)	32 815 888-46
	Chrom gebürstet (Edelstahl-Look)	32 815 888-93
	Dark Platinum gebürstet	32 815 888-99

Empfohlenes Zubehör

Schwenkbegrenzungsset - 12 820 970 90



32 815 888



Durchflussdiagramm



Codes & Standards

DIN 4109

ISO 3822

Scottish Water
Byelaws

UK Water Supply
Regulations

Ü-Zeichen



TARA Zweilochbatterie mit Einzelrosetten - Champagne (22kt Gold)

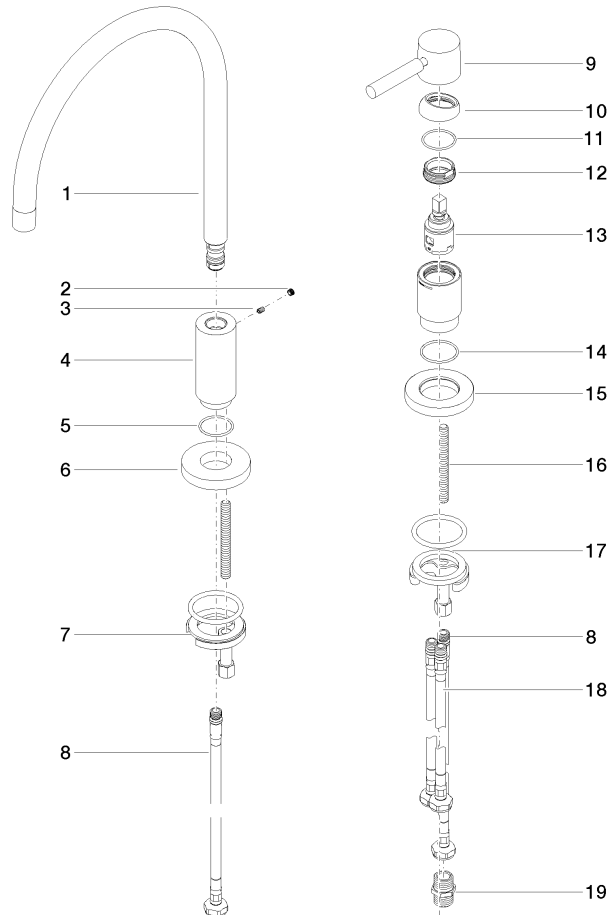
TARA

32 815 888

Zertifikate

LGA_38

WRAS_240102





TARA Zweilochbatterie mit Einzelrosetten - Champagne (22kt Gold)

TARA

32 815 888

Ersatzteilstückliste

Nr.	Artikelnummer	Benennung	Verbaumenge	Lieferzeit
	90 28 22 226 00-47	Auslauf	21	-

Ersatzteil nicht mehr bestellbar, bitte bestellen Sie den Nachfolgeartikel