

## MEM Waschtisch-Einhandbatterie mit Ablaufgarnitur - Dark Brass gebürstet

MEM

33 502 782 Produktversion ab 01.09.2022



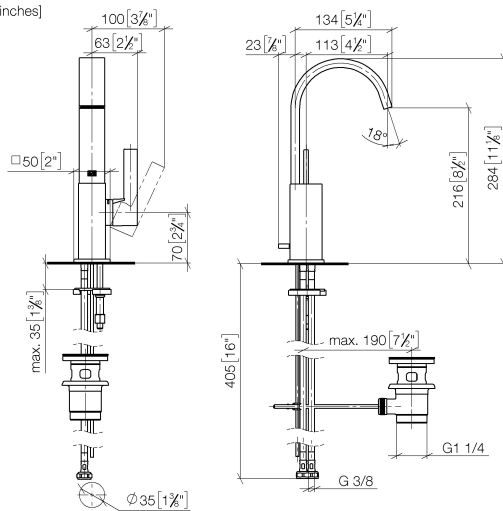
- Ausladung 113 mm
- starrer Auslauf
- rechteckiger luftangereicherter Strahl
- Armaturenhöhe 284 mm
- Höhe bis Luftsprudler 216 mm
- Bohrungsdurchmesser 35 mm
- 2x Druckschlauch M 10 x 1 eingeschraubt, dichtheitsgeprüft
- Durchfluss max. 5,7 l/min
- bleifrei
- Dieses Produkt leistet einen Beitrag zur Erfüllung der Vorgaben von nachhaltigen Gebäudezertifizierungen, z.B. LEED®, BREEAM®, DGNB

Nur für Becken mit Überlauf geeignet.

	Dark Brass gebürstet	33 502 782-39
	Chrom	33 502 782-00
	Platin gebürstet	33 502 782-06
	Platin	33 502 782-08
	Dark Chrome	33 502 782-19
	Messing gebürstet (23kt Gold)	33 502 782-28
	Champagne gebürstet (22kt Gold)	33 502 782-46
	Champagne (22kt Gold)	33 502 782-47
	Dark Platinum gebürstet	33 502 782-99

33 502 782 Produktversion ab 01.09.2022

mm [inches]



### Durchflussdiagramm



### Codes & Standards

DIN 4109

Executive Order  
no. 1007

ISO 3822

Ü-Zeichen



## MEM Waschtisch-Einhandbatterie mit Ablaufgarnitur - Dark Brass gebürstet

---

MEM

33 502 782 Produktversion ab 01.09.2022

### Zertifikate und Nachhaltigkeit

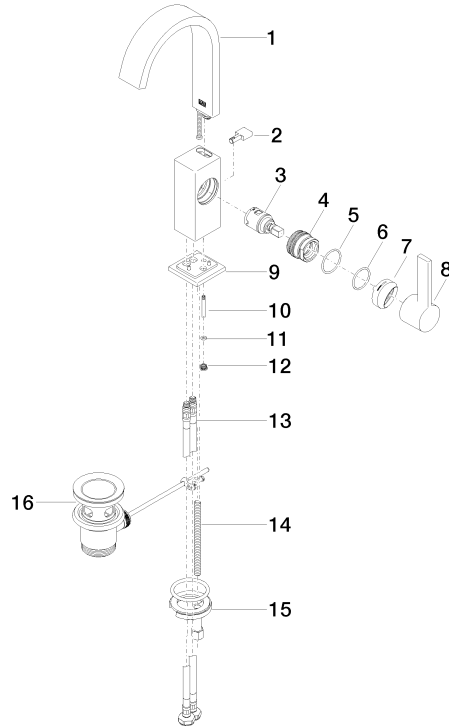
---

LGA\_28

GDV\_0400

33 502 782 Produktversion ab 01.09.2022

Ersatzteile für die  
anderen  
Oberflächenvarianten  
finden Sie hier:  
Chrom



## Ersatzteilstückliste

Nr.	Artikelnummer	Benennung	Verbaumenge	Lieferzeit
15	04 30 11 038 00 90	Befestigungssatz	1,00	2
1	90 28 22 365 10-39	Auslauf	1,00	30
8	90 20 86 004 00-39	Griff	1,00	30
16	90 11 01 001 00-39	Ablaufgarnitur	1,00	-
Ersatzteil nicht mehr bestellbar, bitte bestellen Sie den Nachfolgeartikel				
14	09 31 11 012 90	Stift	1,00	2
4	09 24 04 288 90	Mutter	1,00	2
3	90 15 05 042 00 90	Kartusche	1,00	2
6	90 14 10 063 00 90	Dichtung	1,00	2
11	09 14 10 166 90	Dichtung	1,00	2
2	09 20 78 032-39	Griff	1,00	-
Ersatzteil nicht mehr bestellbar, bitte bestellen Sie den Nachfolgeartikel				
7	90 28 30 051 00-39	Haube	1,00	30
10	09 31 09 080-39	Zugstange	1,00	60
13	04 30 04 100 00 90	Schlauch	2,00	2
9	90 27 66 021 00-39	Rosette	1,00	30
12	09 24 04 290 90	Nippel	1,00	2
5	09 14 10 137 90	Dichtung	1,00	2