




33 515 626

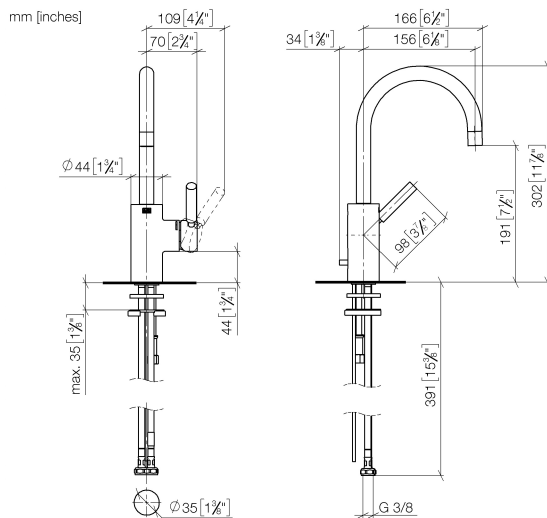


- Ausladung 156 mm
- schwenkbarer Auslauf 360°
- runder luftangereicherter Strahl
- Armaturenhöhe 302 mm
- Höhe bis Luftsprudler 191 mm
- Bohrungsdurchmesser 35 mm
- 2x Druckschlauch M 10 x 1 eingeschraubt, dichtheitsgeprüft
- Durchfluss max. 7 l/min
- bleifrei

Nur für Becken mit Überlauf geeignet.

	Schwarz matt	33 515 626-33
	Chrom	33 515 626-00
	Chrom gebürstet	33 515 626-93

33 515 626



### Durchflussdiagramm



### Codes & Standards

DIN 4109

ISO 3822

Scottish Water  
Byelaws

UK Water Supply  
Regulations

### Ü-Zeichen



33 515 626

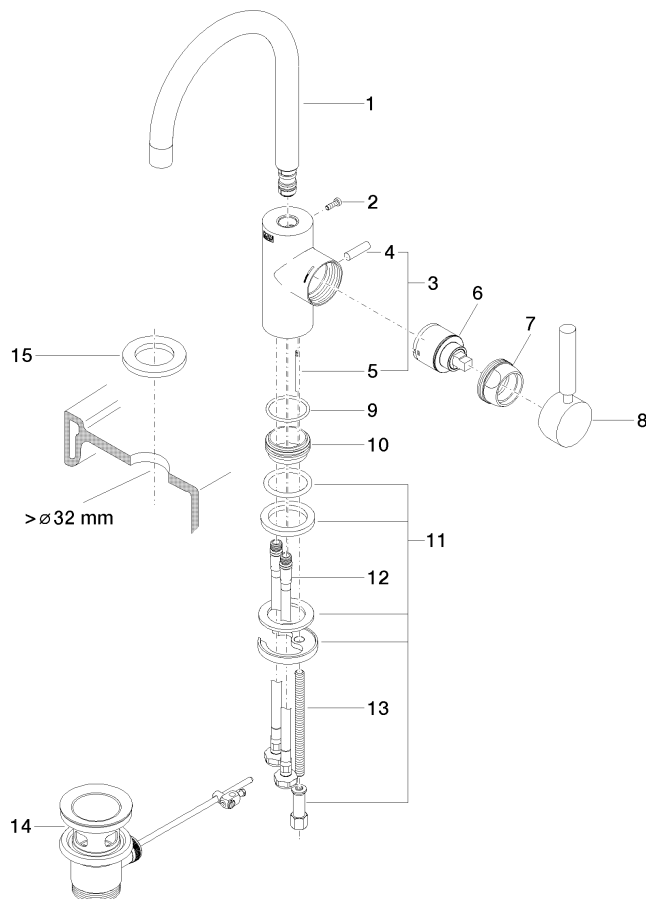
Zertifikate und Nachhaltigkeit

LGA\_19

WRAS\_2201

33 515 626

Ersatzteile für die  
anderen  
Oberflächenvarianten  
finden Sie hier:  
Chrom



## Ersatzteilstückliste

Nr.	Artikelnummer	Benennung	Verbaumenge	Lieferzeit
11	04 30 11 085 88 90	Befestigungssatz	2,00	2
5	09 31 09 080-33	Zugstange	1,00	30
2	09 30 30 080 90	Schraube	1,00	2
4	09 20 62 030-33	Griff	1,00	30
12	04 30 04 104 00 90	Schlauch	2,00	2
3	04 20 62 030 80-33	Zugstange	1,00	30
8	90 20 88 046 00-33	Griff	1,00	-
Ersatzteil nicht mehr bestellbar, bitte bestellen Sie den Nachfolgeartikel				
15	12 730 970-33	Rosette für Hahnlochabdeckung - Schwarz matt	1,00	30
13	09 31 11 012 90	Stift	1,00	2
1	90 28 22 237 00-33	Auslauf	1,00	30
7	09 24 04 107-33	Mutter	1,00	30
9	09 14 10 119 90	Dichtung	1,00	2
14	90 11 01 001 00-33	Ablaufgarnitur	1,00	30
6	90 15 05 045 00 90	Kartusche	1,00	2