

VAIA Waschtisch-Einhandbatterie mit erhöhtem Standfuß ohne Ablaufgarnitur - Dark Chrome




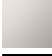





VAIA

33 534 809



- Ausladung 201 mm
- schwenkbarer Auslauf 360°
- runder luftangereicherter Strahl
- Armaturenhöhe 414 mm
- Höhe bis Luftsprudler 316 mm
- Bohrungsdurchmesser 35 mm
- Durchfluss max. 5,7 l/min
- 2x Druckschlauch M 8 x 1 eingeschraubt, dichtheitsgeprüft
- Dieses Produkt leistet einen Beitrag zur Erfüllung der Vorgaben von nachhaltigen Gebäudezertifizierungen, z.B. LEED®, BREEAM®, DGNB
- bleifrei

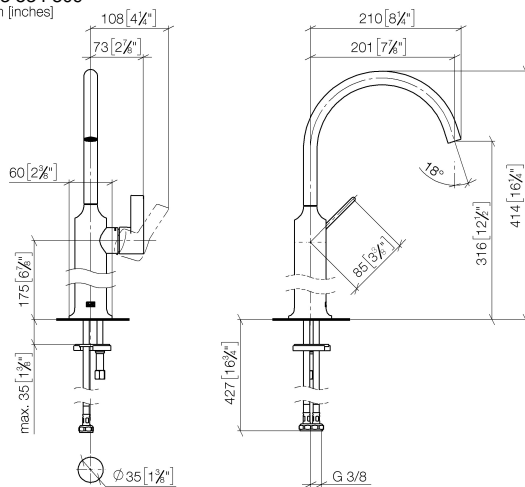
Für den Einsatz an Aufbau-Waschschüsseln.

	Dark Chrome	33 534 809-19
	Chrom	33 534 809-00
	Platin gebürstet	33 534 809-06
	Platin	33 534 809-08
	Messing gebürstet (23kt Gold)	33 534 809-28
	Bronze gebürstet	33 534 809-42
	Champagne gebürstet (22kt Gold)	33 534 809-46
	Champagne (22kt Gold)	33 534 809-47
	Dark Platinum gebürstet	33 534 809-99

VAIA Waschtisch-Einhandbatterie mit erhöhtem Standfuß ohne Ablaufgarnitur - Dark Chrome

VAIA

33 534 809
mm [inches]



Durchflussdiagramm



Codes & Standards

DIN 4109

Executive Order
no. 1007

ISO 3822

Scottish Water
Byelaws

UK Water Supply
Regulations

Ü-Zeichen



VAIA Waschtisch-Einhandbatterie mit erhöhtem Standfuß ohne Ablaufgarnitur -
Dark Chrome

VAIA

33 534 809

Zertifikate und Nachhaltigkeit

LGA_29

GDV_0400

WRAS_240702

VAIA Waschtisch-Einhandbatterie mit erhöhtem Standfuß ohne Ablaufgarnitur - Dark Chrome

VAIA

33 534 809

Ersatzteile für die
anderen
Oberflächenvarianten
finden Sie hier:
Chrom

