

# LISSÉ Waschtisch-Einhandbatterie mit erhöhtem Standfuß ohne Ablaufgarnitur - Light Gold gebürstet



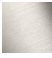



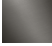
LISSÉ

33 537 845 Produktversion ab 03.05.2021



- Ausladung 215 mm
- starrer Auslauf
- runder luftangereicherter Strahl
- Armaturenhöhe 292 mm
- Höhe bis Luftsprudler 241 mm
- Bohrungsdurchmesser 35 mm
- 2x Druckschlauch M 8 x 1 eingeschraubt, dichtheitsgeprüft
- Durchfluss max. 5,7 l/min
- bleifrei
- Dieses Produkt leistet einen Beitrag zur Erfüllung der Vorgaben von nachhaltigen Gebäudezertifizierungen, z.B. LEED®, BREEAM®, DGNB

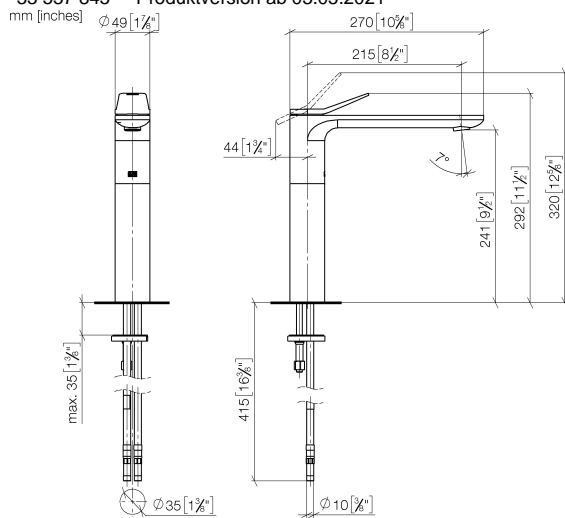
Für den Einsatz an Aufbau-Waschschüsseln.

	Light Gold gebürstet	33 537 845-27
	Chrom	33 537 845-00
	Platin gebürstet	33 537 845-06
	Dark Chrome	33 537 845-19
	Schwarz matt	33 537 845-33
	Chrom gebürstet	33 537 845-93
	Dark Platinum gebürstet	33 537 845-99

# LISSE Waschtisch-Einhandbatterie mit erhöhtem Standfuß ohne Ablaufgarnitur - Light Gold gebürstet

LISSE

33 537 845 Produktversion ab 03.05.2021



## Durchflussdiagramm



## Codes & Standards

DIN 4109

Executive Order  
no. 1007

ISO 3822

Scottish Water  
Byelaws

UK Water Supply  
Regulations

Ü-Zeichen



LISSE Waschtisch-Einhandbatterie mit erhöhtem Standfuß ohne Ablaufgarnitur  
- Light Gold gebürstet

---

LISSE

33 537 845 Produktversion ab 03.05.2021

Zertifikate und Nachhaltigkeit

---

LGA\_29

GDV\_0400

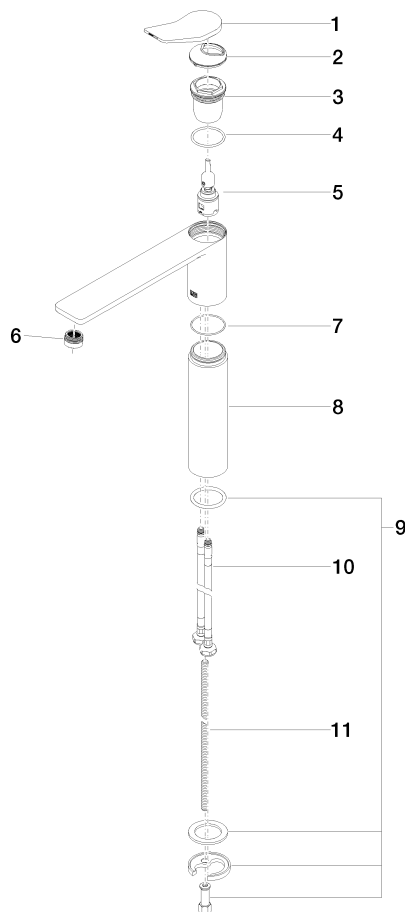
WRAS\_250402

# LISSE Waschtisch-Einhandbatterie mit erhöhtem Standfuß ohne Ablaufgarnitur - Light Gold gebürstet

LISSE

33 537 845 Produktversion ab 03.05.2021

Ersatzteile für die  
anderen  
Oberflächenvarianten  
finden Sie hier:  
Chrom



## Ersatzteilstückliste

Nr.	Artikelnummer	Benennung	Verbaumenge	Lieferzeit
8	09 28 22 306-27	Hülse	1,00	60
1	90 20 84 020 00-27	Griff	1,00	30
9	04 30 11 038 75 90	Befestigungssatz	1,00	2
5	90 15 05 042 01 90	Kartusche	1,00	2
11	09 31 11 095 90	Stift	1,00	2
4	09 14 10 038 90	Dichtung	1,00	2
7	09 14 10 108 90	Dichtung	1,00	2
2	09 28 30 034 90	Haube	1,00	2
3	09 23 10 123 90	Mutter	1,00	2
6	90 23 01 161 01-27	Luftsprudler	1,00	30
10	04 30 04 101 00 90	Schlauch	2,00	2