

META Waschtisch-Einhandbatterie mit Ablaufgarnitur - Chrom

META

33 560 661 Produktversion von 01.07.2023 bis 01.04.2025

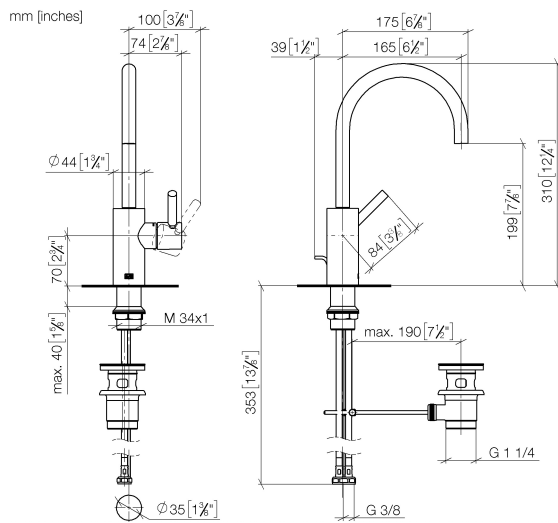


- Auslaufvariante mit Biegeradius von 180 °
- Ausladung 165 mm
- schwenkbarer Auslauf 360°
- runder luftangereicherter Strahl
- Armaturenhöhe 310 mm
- Höhe bis Luftsprudler 199 mm
- Bohrungsdurchmesser 35 mm
- 2x Druckschlauch M 8 x 1 eingeschraubt, dichtheitsgeprüft
- Durchfluss max. 5,7 l/min
- bleifrei
- Dieses Produkt leistet einen Beitrag zur Erfüllung der Vorgaben von nachhaltigen Gebäudezertifizierungen, z.B. LEED®, BREEAM®, DGNB

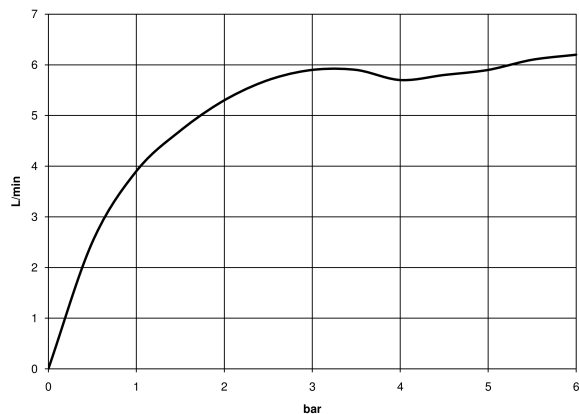
Für den Einsatz an Aufbau-Waschschüsseln.

	Chrom	33 560 661-00
	Platin gebürstet	33 560 661-06
	Dark Chrome	33 560 661-19
	Light Gold	33 560 661-26
	Light Gold gebürstet	33 560 661-27
	Schwarz matt	33 560 661-33
	Dark Brass gebürstet	33 560 661-39
	Bronze gebürstet	33 560 661-42
	Champagne gebürstet (22kt Gold)	33 560 661-46
	Champagne (22kt Gold)	33 560 661-47
	Chrom gebürstet	33 560 661-93
	Dark Platinum gebürstet	33 560 661-99

33 560 661 Produktversion von 01.07.2023 bis 01.04.2025



Durchflussdiagramm



Codes & Standards

DIN 4109

EN 817

ISO 3822

Scottish Water Byelaws

UK Water Supply Regulations

Ü-Zeichen



META Waschtisch-Einhandbatterie mit Ablaufgarnitur - Chrom

META

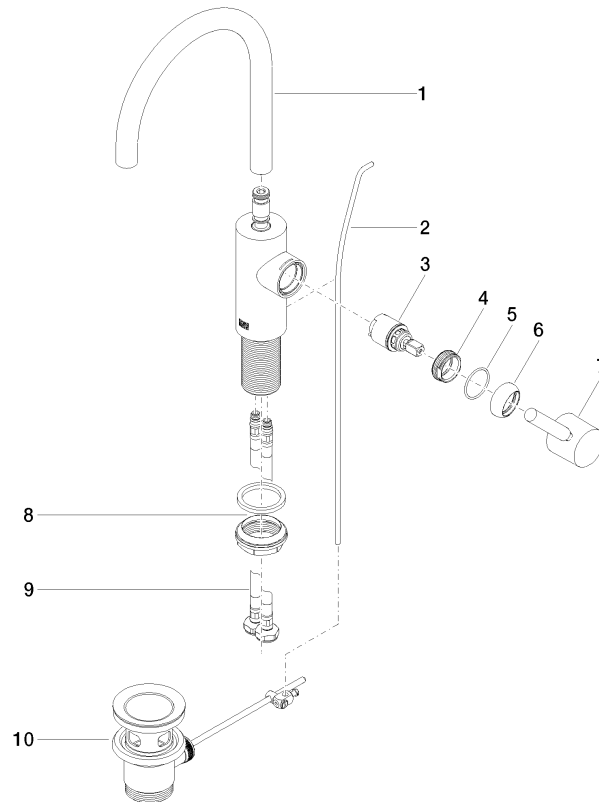
33 560 661 Produktversion von 01.07.2023 bis 01.04.2025

Zertifikate und Nachhaltigkeit

DVGW_DW-
6506DN0

LGA_29

WRAS_250502



Ersatzteilstückliste

Nr.	Artikelnummer	Benennung	Verbaumenge	Lieferzeit
2	09 31 09 110-00	Zugstange	1,00	10
7	90 20 66 003 00-00	Griff	1,00	10
5	09 14 10 091 90	Dichtung	1,00	2
6	09 28 30 021-00	Haube	1,00	10
3	90 15 05 044 00 90	Kartusche	1,00	2
1	90 28 22 350 00-00	Auslauf	1,00	10
9	04 30 04 100 00 90	Schlauch	2,00	2
8	04 23 10 044 07 90	Befestigungssatz	1,00	2
4	09 24 04 266 90	Mutter	1,00	2
10	90 11 01 001 00-00	Ablaufgarnitur	1,00	10