

TARA Einhebelmischer für Spül-/ Profibrause - Messing gebürstet (23kt Gold)

33 826 888



- Ausladung 235 mm
- schwenkbarer Auslauf 360°
- luftangereicherter Strahl
- Armaturenhöhe 400 mm
- Höhe bis Luftsprudler 230 mm
- Bohrungsdurchmesser Einhebelmischer 35 mm
- Durchfluss max. 7 l/min bei 3 bar Fließdruck
- bleifrei
- Dieses Produkt leistet einen Beitrag zur Erfüllung der Vorgaben von nachhaltigen Gebäudezertifizierungen, z.B. LEED®, BREEAM®, DGNB

Einhebelmischer nur zur Kombination mit Spül-/ Profibrause

	Messing gebürstet (23kt Gold)	33 826 888-28
	Chrom	33 826 888-00
	Platin gebürstet	33 826 888-06
	Platin	33 826 888-08
	Messing (23kt Gold)	33 826 888-09
	Dark Chrome	33 826 888-19
	Schwarz matt	33 826 888-33
	Champagne gebürstet (22kt Gold)	33 826 888-46
	Champagne (22kt Gold)	33 826 888-47
	Chrom gebürstet (Edelstahl-Look)	33 826 888-93
	Dark Platinum gebürstet	33 826 888-99

Empfohlenes Zubehör

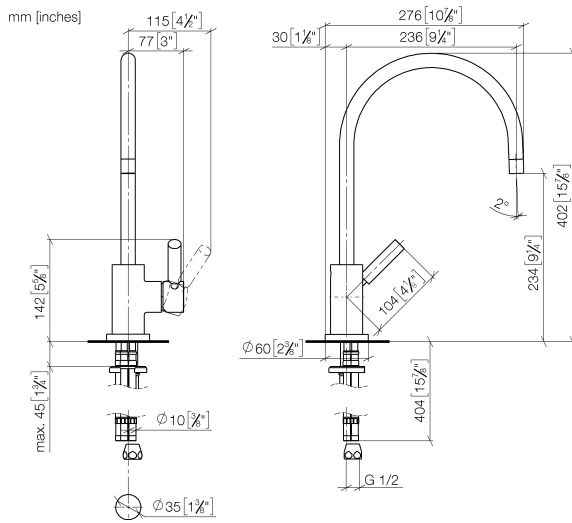


Spülbrausegarnitur - Messing gebürstet (23kt Gold)

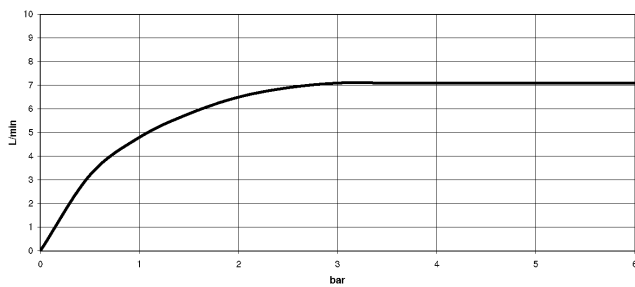
27 721 970-28

TARA Einhebelmischer für Spül-/ Profibrause - Messing gebürstet (23kt Gold)

33 826 888



Durchflussdiagramm



Codes & Standards

DIN 4109	EN 817	ISO 3822	Scottish Water Byelaws
UK Water Supply Regulations	Ü-Zeichen	VA-Zeichen	



TARA Einhebelmischer für Spül-/ Profibrause - Messing gebürstet (23kt Gold)

33 826 888

Zertifikate

ETA_18

WRAS_2311

LGA_18

TARA Einhebelmischer für Spül-/ Profibrause - Messing gebürstet (23kt Gold)

33 826 888

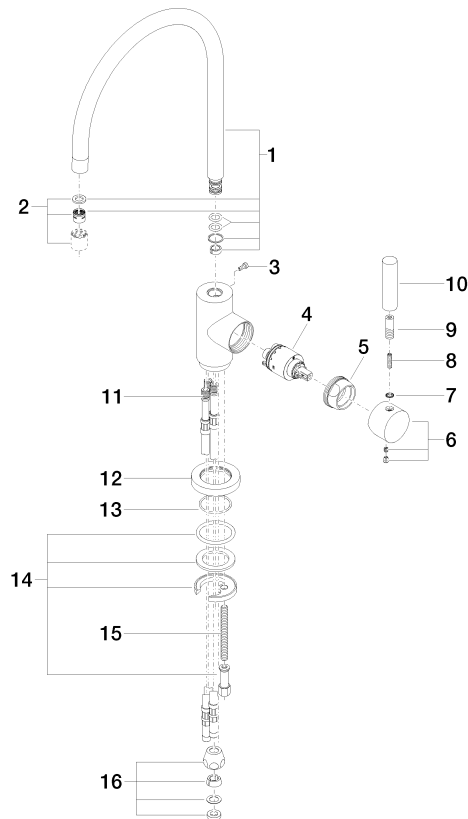
Produktversion bis 5/31/2010

Produktversion von 5/31/2010 bis 3/10/2021

Produktversion von 3/10/2021 bis 9/7/2021

Produktversion ab 9/1/2021

Ersatzteile für die
anderen
Oberflächenvarianten
finden Sie hier:
Chrom





TARA Einhebelmischer für Spül-/ Profibrause - Messing gebürstet (23kt Gold)

33 826 888

Ersatzteilstückliste

Produktversion bis 5/31/2010

Produktversion von 5/31/2010 bis 3/10/2021

Produktversion von 3/10/2021 bis 9/7/2021

Produktversion ab 9/1/2021

Nr.	Artikelnummer	Benennung	Verbaumenge	Lieferzeit
	90 28 22 049 00-28	Auslauf	18	-

Ersatzteil nicht mehr bestellbar, bitte bestellen Sie den Nachfolgeartikel