

## TARA Einhebelmischer für Spül-/ Profibrause - Champagne gebürstet (22kt Gold)

33 826 888



- Ausladung 235 mm
- schwenkbarer Auslauf 360°
- luftangereicherter Strahl
- Armaturenhöhe 400 mm
- Höhe bis Luftsprudler 230 mm
- Bohrungsdurchmesser Einhebelmischer 35 mm
- Durchfluss max. 7 l/min bei 3 bar Fließdruck
- bleifrei
- Dieses Produkt leistet einen Beitrag zur Erfüllung der Vorgaben von nachhaltigen Gebäudezertifizierungen, z.B. LEED®, BREEAM®, DGNB

Einhebelmischer nur zur Kombination mit Spül-/ Profibrause

	Champagne gebürstet (22kt Gold)	33 826 888-46
	Chrom	33 826 888-00
	Platin gebürstet	33 826 888-06
	Platin	33 826 888-08
	Messing (23kt Gold)	33 826 888-09
	Dark Chrome	33 826 888-19
	Messing gebürstet (23kt Gold)	33 826 888-28
	Schwarz matt	33 826 888-33
	Champagne (22kt Gold)	33 826 888-47
	Chrom gebürstet (Edelstahl-Look)	33 826 888-93
	Dark Platinum gebürstet	33 826 888-99

### Empfohlenes Zubehör

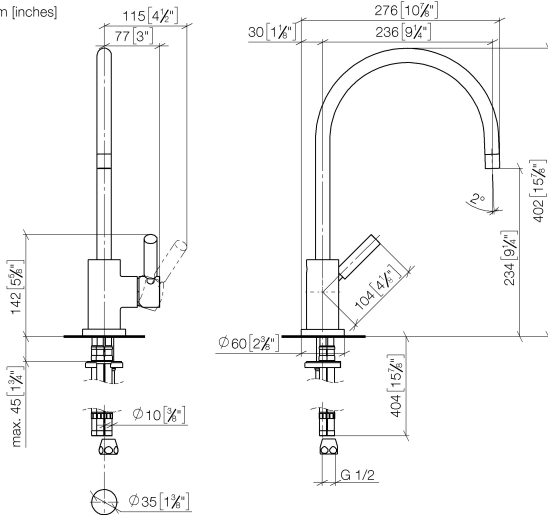


**Spülbrausegarnitur - Champagne gebürstet (22kt Gold)** 27 721 970-46

## TARA Einhebelmischer für Spül-/ Profibrause - Champagne gebürstet (22kt Gold)

33 826 888

mm [inches]



### Durchflussdiagramm



### Codes & Standards

DIN 4109

ISO 3822

Scottish Water  
Byelaws

UK Water Supply  
Regulations

### Ü-Zeichen



## TARA Einhebelmischer für Spül-/ Profibrause - Champagne gebürstet (22kt Gold)

---

33 826 888

Zertifikate

---

WRAS\_2311

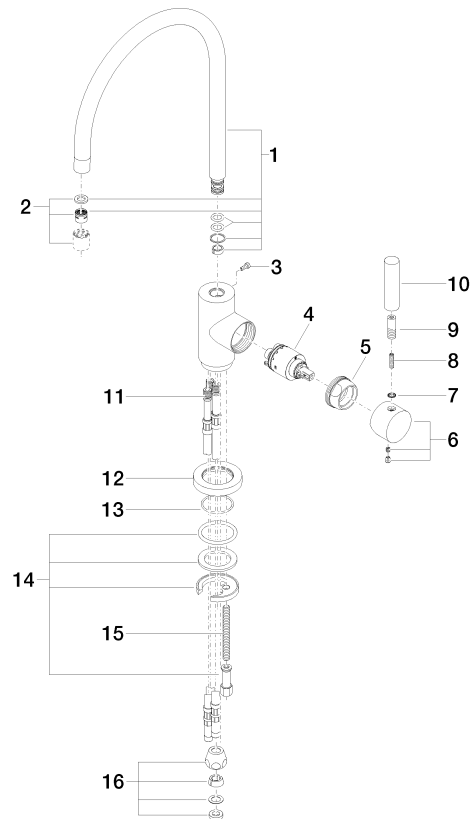
LGA\_18

# TARA Einhebelmischer für Spül-/ Profibrause - Champagne gebürstet (22kt Gold)

33 826 888

**Produktversion ab 9/1/2021**

Ersatzteile für die  
anderen  
Oberflächenvarianten  
finden Sie hier:  
Chrom





## TARA Einhebelmischer für Spül-/ Profibrause - Champagne gebürstet (22kt Gold)

---

33 826 888

### **Ersatzteilstückliste**

**Produktversion ab 9/1/2021**