

ELIO Einhebelmischer Pull-out - Chrom gebürstet (Edelstahl-Look)

ELIO

33 840 790



- Ausladung 235 mm
- schwenkbarer Auslauf 360°
- luftangereicherter Strahl
- Armaturenhöhe 337 mm
- Höhe bis Luftsprudler 300 mm
- Bohrungsdurchmesser 35 mm
- gewebeumflochtener Brauseschlauch 1500 mm
- Durchfluss max. 8,8 l/min bei 3 bar Fließdruck
- bleifrei
- Dieses Produkt leistet einen Beitrag zur Erfüllung der Vorgaben von nachhaltigen Gebäudezertifizierungen, z.B. LEED®, BREEAM®, DGNB

Eigensicher gegen Rückfließen.

Chrom gebürstet (Edelstahl-Look) 33 840 790-93

 Chrom 33 840 790-00

 Platin gebürstet 33 840 790-06

 Platin 33 840 790-08

 Dark Chrome 33 840 790-19

 Messing gebürstet (23kt Gold) 33 840 790-28

 Champagne gebürstet (22kt Gold) 33 840 790-46

 Champagne (22kt Gold) 33 840 790-47

 Dark Platinum gebürstet 33 840 790-99

Empfohlenes Zubehör

Spender ohne Rosette - Chrom gebürstet (Edelstahl-Look) 82 424 970-93

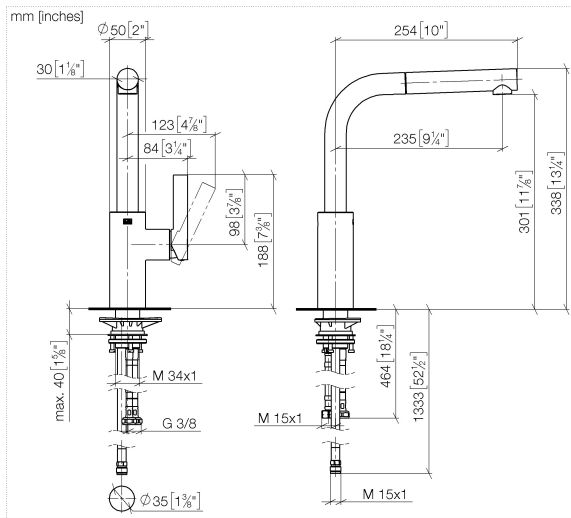


Empfohlenes Zubehör

Exzenterbetätigung mit Drehknopf - Chrom gebürstet (Edelstahl-Look) 10 712 970-93



33 840 790



Durchflussdiagramm



Codes & Standards

DIN 4109

EN 1717

Executive Order
no. 1007

ISO 3822

Ü-Zeichen



ELIO Einhebelmischer Pull-out - Chrom gebürstet (Edelstahl-Look)

ELIO

33 840 790

Zertifikate

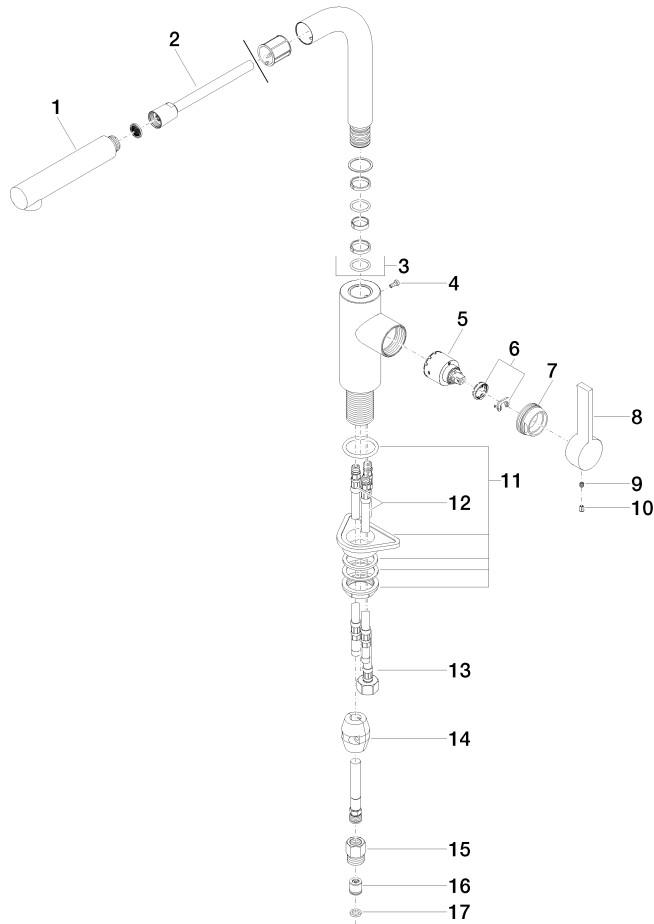
Belgaqua_22_277_2 LGA_19

GDV_0400

33 840 790

Produktversion ab 6/1/2022

Ersatzteile für die
anderen
Oberflächenvarianten
finden Sie hier:
Chrom





33 840 790

Ersatzteilstückliste

Produktversion ab 6/1/2022