

ENO Einhebelmischer Pull-out - Champagne (22kt Gold)

ENO

33 845 760



- Ausladung 220 mm
 - schwenkbarer Auslauf 130°
 - luftangereicherter Strahl
 - Armaturenhöhe 288 mm
 - Höhe bis Luftsprudler 187 mm
 - Bohrungsdurchmesser 35 mm
 - Metallbrauseschlauch 1600 mm
 - Durchfluss max. 10 l/min bei 3 bar Fließdruck
 - bleifrei
 - Dieses Produkt leistet einen Beitrag zur Erfüllung der Vorgaben von nachhaltigen Gebäudezertifizierungen, z.B. LEED®, BREEAM®, DGNB
- Eigensicher gegen Rückfließen.

	Champagne (22kt Gold)	33 845 760-47
	Chrom	33 845 760-00
	Platin gebürstet	33 845 760-06
	Platin	33 845 760-08
	Dark Chrome	33 845 760-19
	Messing gebürstet (23kt Gold)	33 845 760-28
	Champagne gebürstet (22kt Gold)	33 845 760-46
	Chrom gebürstet (Edelstahl-Look)	33 845 760-93
	Dark Platinum gebürstet	33 845 760-99

Empfohlenes Zubehör



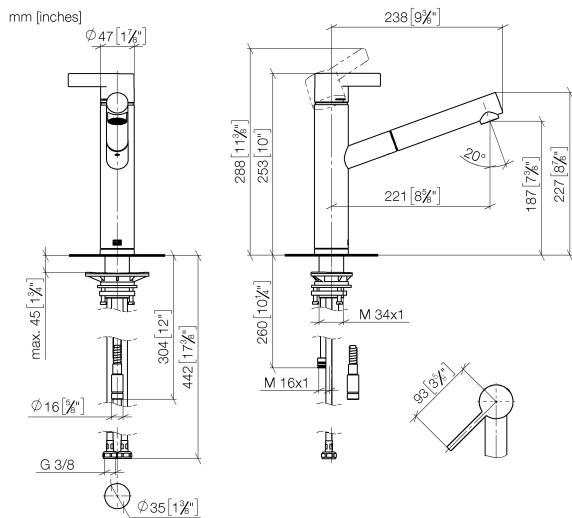
Spender ohne Rosette - Champagne (22kt Gold) 82 424 970-47

Empfohlenes Zubehör



Exzenterbetätigung mit Drehknopf - Champagne (22kt Gold) 10 712 970-47

33 845 760



Durchflussdiagramm



Codes & Standards

Executive Order
no. 1007



ENO Einhebelmischer Pull-out - Champagne (22kt Gold)

ENO

33 845 760

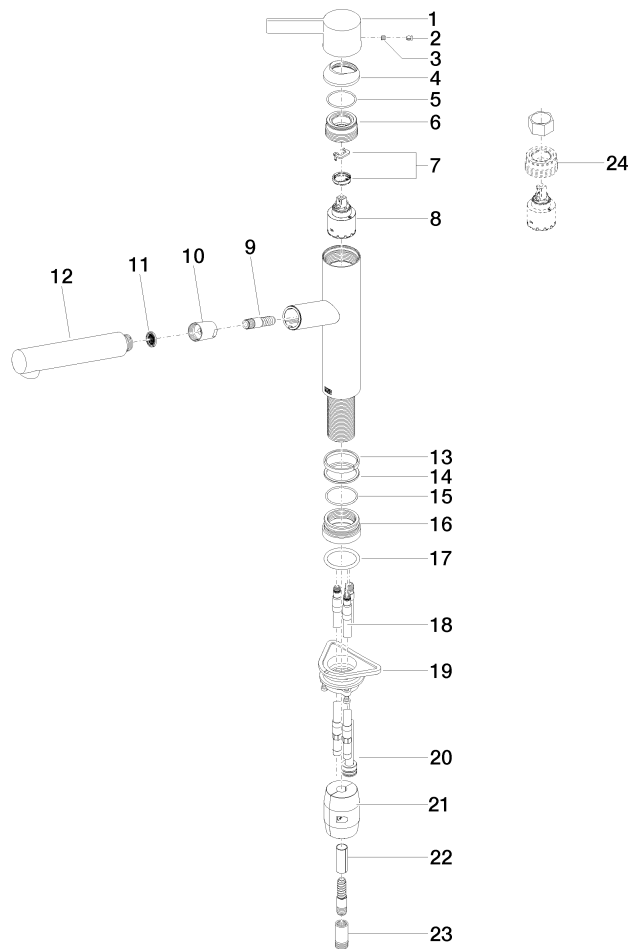
Zertifikate

GDV_0400

33 845 760

Produktversion von 1/7/2021 bis 5/7/2021

Ersatzteile für die
anderen
Oberflächenvarianten
finden Sie hier:
Chrom





ENO Einhebelmischer Pull-out - Champagne (22kt Gold)

ENO

33 845 760

Ersatzteilstückliste

Produktversion von 1/7/2021 bis 5/7/2021