








TARA ULTRA Einhebelmischer Profi - Chrom

33 860 875 Produktversion ab 6/1/2022



- Ausladung 240 mm
 - schwenkbar 360°
 - luftangereicherter Strahl und Brausestrahl
 - Armaturenhöhe 685 mm
 - Höhe bis Luftsprudler 129 mm
 - Bohrungsdurchmesser 35 mm
 - Sprayface mit Antikalk-System
 - Durchfluss max. 8 l/min bei 3 bar Fließdruck
 - bleifrei
 - Dieses Produkt leistet einen Beitrag zur Erfüllung der Vorgaben von nachhaltigen Gebäudezertifizierungen, z.B. LEED®, BREEAM®, DGNB
- Eigensicher gegen Rückfließen.

	Chrom	33 860 875-00
	Platin gebürstet	33 860 875-06
	Platin	33 860 875-08
	Dark Chrome	33 860 875-19
	Bronze gebürstet	33 860 875-42
	Chrom gebürstet (Edelstahl-Look)	33 860 875-93
	Dark Platinum gebürstet	33 860 875-99

Empfohlenes Zubehör

Exzenterbetätigung mit Drehknopf 10 712 970-00
- Chrom



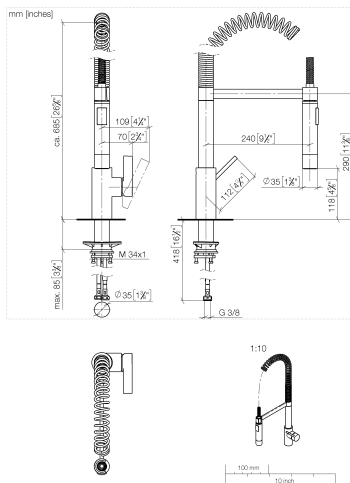
Empfohlenes Zubehör

Spender ohne Rosette - Chrom 82 424 970-00

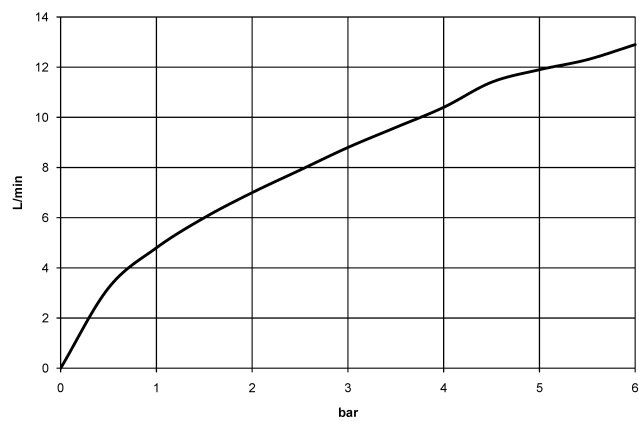


TARA ULTRA Einhebelmischer Profi - Chrom

33 860 875 Produktversion ab 6/1/2022



Durchflussdiagramm



Codes & Standards

DIN 4109

EN 1717

ISO 3822

Ü-Zeichen



TARA ULTRA Einhebelmischer Profi - Chrom

33 860 875 Produktversion ab 6/1/2022

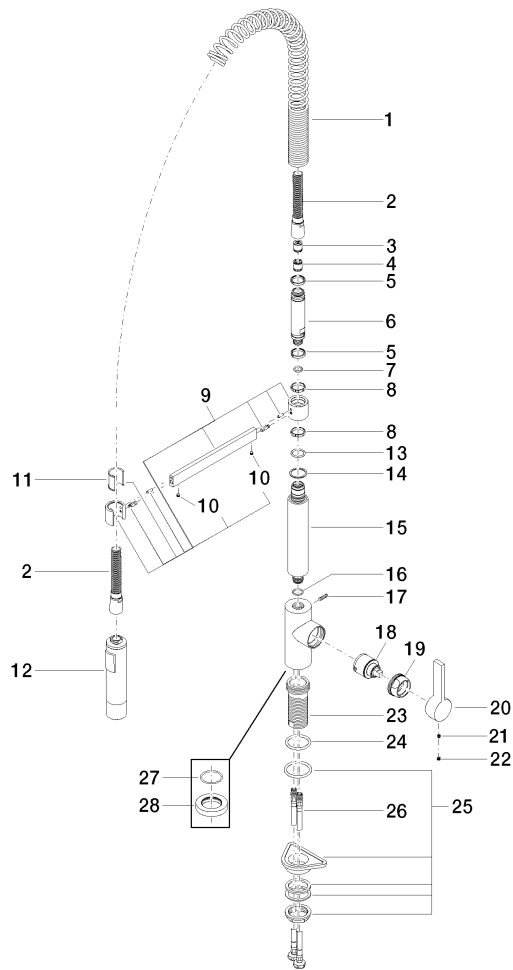
Zertifikate

LGA_18

Belgaqua_22_277_2

TARA ULTRA Einhebelmischer Profi - Chrom

33 860 875 Produktversion ab 6/1/2022





TARA ULTRA Einhebelmischer Profi - Chrom

33 860 875 Produktversion ab 6/1/2022

Ersatzteilstückliste

Nr.	Artikelnummer	Benennung	Verbaumenge	Lieferzeit
1	09 16 02 035 90	Feder	1	2
2	90 30 02 065 00-00	Schlauch	1	10
3	09 23 01 046 90	Rueckflussverhinderer	1	2
4	90 23 01 141 00 90	Rueckflussverhinderer	1	2
5	09 14 15 024 90	Ring	2	2
6	09 30 01 067 10-00	Adapter	1	10
7	90 14 10 077 00 90	Dichtung	1	2
8	09 28 10 181 90	Ring	2	2
9	04 17 20 029 00-00	Halter	1	10
10	90 31 11 112 00 90	Stift	2	2
11	09 18 40 118 90	Huelse	1	2
12	04 12 11 092 10-00	Brause	1	10
13	09 14 10 100 90	Dichtung	1	2
14	09 28 10 122 90	Ring	1	2
15	09 11 10 072 10-00	Anschluss	1	10
16	90 14 10 055 00 90	Dichtung	1	2
17	04 31 11 113 00 90	Stift	1	2
18	90 15 05 045 00 90	Kartusche	1	2
19	09 24 04 107-00	Mutter	1	10
20	09 20 79 040-00	Griff	1	10
21	90 31 11 030 00 90	Stift	1	2
22	90 31 20 109 00 90	Stopfen	1	2
23	09 30 01 111 20 90	Huelse	1	2
24	09 14 10 036 90	Dichtung	1	2
25	04 23 10 044 02 90	Befestigungssatz	1	2
26	04 30 04 105 00 90	Schlauch	2	2
27	09 14 10 149 90	Dichtung	1	2
28	09 28 10 035-00	Rosette	1	10