

ELIO Einhebelmischer Pull-out mit Brausefunktion - Chrom gebürstet (Edelstahl-Look)

ELIO

33 870 790



- Ausladung 235 mm
- schwenkbarer Auslauf 360°
- luftangereicherter Strahl und Brausestrahl
- Armaturenhöhe 342 mm
- Höhe bis Luftsprudler 292 mm
- Bohrungsdurchmesser 35 mm
- gewebeumflochtener Brauseschlauch 1500 mm
- Durchfluss max. 8 l/min bei 3 bar Fließdruck
- bleifrei
- Dieses Produkt leistet einen Beitrag zur Erfüllung der Vorgaben von nachhaltigen Gebäudezertifizierungen, z.B. LEED®, BREEAM®, DGNB

Eigensicher gegen Rückfließen.

Chrom gebürstet
(Edelstahl-Look) 33 870 790-93

 Chrom 33 870 790-00

 Platin gebürstet 33 870 790-06

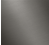
 Platin 33 870 790-08

 Dark Chrome 33 870 790-19

 Messing gebürstet
(23kt Gold) 33 870 790-28

 Champagne
gebürstet (22kt
Gold) 33 870 790-46

 Champagne (22kt
Gold) 33 870 790-47

 Dark Platinum
gebürstet 33 870 790-99

Empfohlenes Zubehör



**Spender ohne Rosette - Chrom
gebürstet (Edelstahl-Look)** 82 424 970-93

Empfohlenes Zubehör

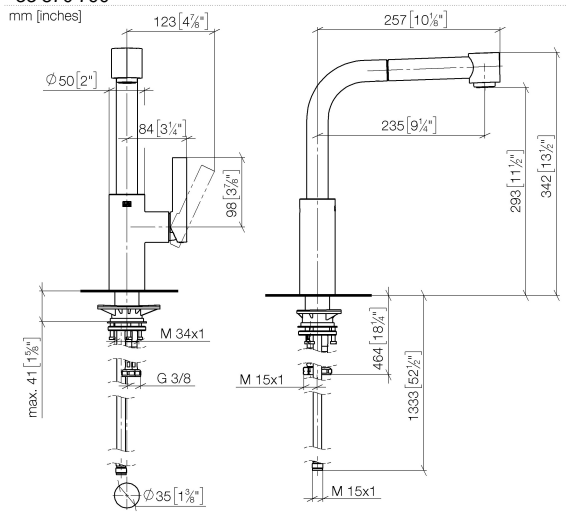


**Exzenterbetätigung mit Drehknopf
- Chrom gebürstet (Edelstahl-
Look)** 10 712 970-93

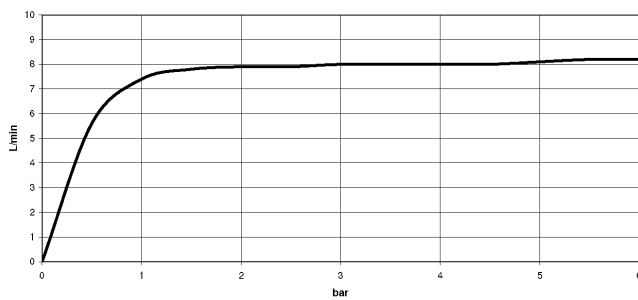
ELIO Einhebelmischer Pull-out mit Brausefunktion - Chrom gebürstet (Edelstahl-Look)

ELIO

33 870 790



Durchflussdiagramm



Codes & Standards

EN 1717

Executive Order
no. 1007



ELIO Einhebelmischer Pull-out mit Brausefunktion - Chrom gebürstet (Edelstahl-Look)

ELIO

33 870 790

Zertifikate

GDV_0400

Belgaqua_21-379-2

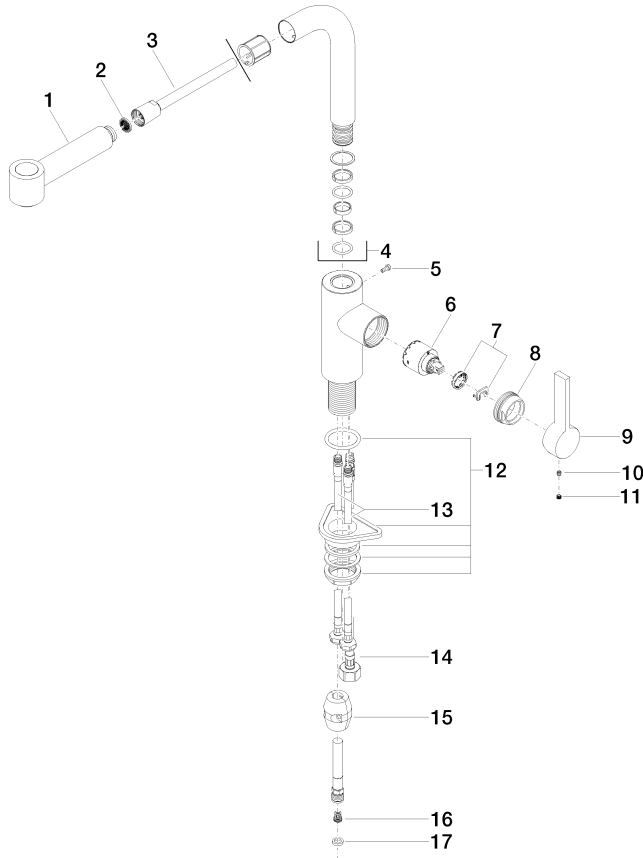
ELIO Einhebelmischer Pull-out mit Brausefunktion - Chrom gebürstet (Edelstahl-Look)

ELIO

33 870 790

Produktversion ab 6/1/2022

Ersatzteile für die
anderen
Oberflächenvarianten
finden Sie hier:
Chrom





ELIO Einhebelmischer Pull-out mit Brausefunktion - Chrom gebürstet
(Edelstahl-Look)

ELIO

33 870 790

Ersatzteilstückliste

Produktversion ab 6/1/2022