

## TARA Einhebelmischer Pull-down mit Brausefunktion - Chrom gebürstet (Edelstahl-Look)

TARA

33 870 888 Produktversion von 01.02.2023 bis 30.10.2024



- Ausladung 240 mm
- schwenkbarer Auslauf 360°
- optional schwenkbegrenzbar mit Schwenkbegrenzungsset 12 823 970 90
- Laminar- und Brausestrahl
- Metallbrauseschlauch 1800 mm
- Sprayface mit Antikalk-System
- Durchfluss max. 10,4 l/min bei 3 bar Fließdruck
- bleifrei
- Wechseln der Strahlarten bei laufendem Wasser möglich
- Dieses Produkt leistet einen Beitrag zur Erfüllung der Vorgaben von nachhaltigen Gebäudezertifizierungen, z.B. LEED®, BREEAM®, DGNB

Eigensicher gegen Rückfließen.

	Chrom gebürstet (Edelstahl-Look)	33 870 888-93
	Chrom	33 870 888-00
	Platin gebürstet	33 870 888-06
	Platin	33 870 888-08
	Messing (23kt Gold)	33 870 888-09
	Dark Chrome	33 870 888-19
	Messing gebürstet (23kt Gold)	33 870 888-28
	Schwarz matt	33 870 888-33
	Bronze gebürstet	33 870 888-42
	Champagne gebürstet (22kt Gold)	33 870 888-46
	Champagne (22kt Gold)	33 870 888-47
	Dark Platinum gebürstet	33 870 888-99

### Empfohlenes Zubehör

**Schwenkbegrenzungsset -** 12 823 970 90



### Empfohlenes Zubehör

**Exzenterbetätigung mit Drehknopf - Chrom gebürstet (Edelstahl-Look)** 10 710 970-93



### Empfohlenes Zubehör

**Spender mit Rosette - Chrom gebürstet (Edelstahl-Look)** 82 444 970-93

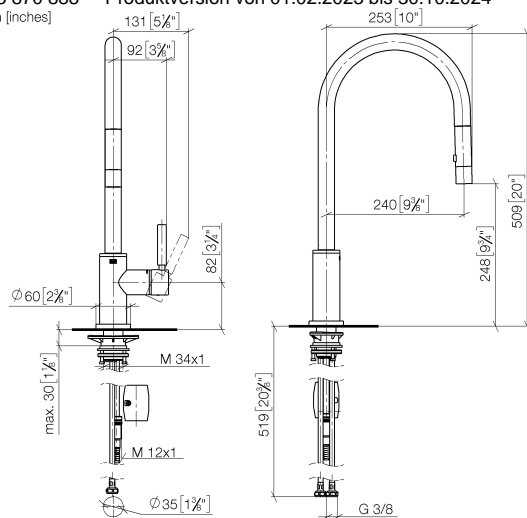


# TARA Einhebelmischer Pull-down mit Brausefunktion - Chrom gebürstet (Edelstahl-Look)

TARA

33 870 888 Produktversion von 01.02.2023 bis 30.10.2024

mm [inches]  
1:5



## Durchflussdiagramm



## Codes & Standards

DIN 4109

EN 1717

ISO 3822

Ü-Zeichen



## TARA Einhebelmischer Pull-down mit Brausefunktion - Chrom gebürstet (Edelstahl-Look)

TARA

---

33 870 888 Produktversion von 01.02.2023 bis 30.10.2024

Zertifikate und Nachhaltigkeit

---

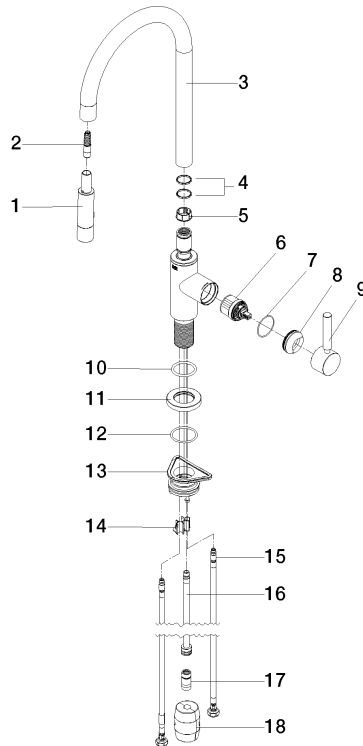
LGA\_38

Belgaqua\_24-005-2

# TARA Einhebelmischer Pull-down mit Brausefunktion - Chrom gebürstet (Edelstahl-Look)

TARA

33 870 888 Produktversion von 01.02.2023 bis 30.10.2024



## Ersatzteilstückliste

Nr.	Artikelnummer	Benennung	Verbaumenge	Lieferzeit
2	04 30 02 120 00-85	Schlauch	1,00	10
3	90 28 22 304 00-93	Auslauf	1,00	20
4	09 28 10 160 90	Ring	2,00	2
5	09 18 40 186 90	Huelse	1,00	2
16	04 28 20 067 00 90	Rohr	1,00	2
10	09 14 10 036 90	Dichtung	1,00	2
11	90 27 22 047 00-93	Rosette	1,00	-
Ersatzteil nicht mehr bestellbar, bitte bestellen Sie den Nachfolgeartikel				
14	09 20 93 056 90	Einsatz	1,00	2
15	04 30 04 101 00 90	Schlauch	2,00	2
17	90 24 03 253 00 90	Adapter	1,00	2
7	09 14 10 190 90	Dichtung	1,00	2
9	90 20 66 027 00-93	Griff	1,00	20
1	90 12 11 148 00-93	Brause	1,00	60
18	04 21 50 010 00 90	Zubehoer	1,00	2
13	04 30 11 040 00 90	Befestigungssatz	1,00	2
8	09 28 30 030-93	Haube	1,00	60
12	09 14 10 050 90	Dichtung	1,00	2
6	90 15 05 064 05 90	Kartusche	1,00	2