

ENO Einhebelmischer Pull-out mit Brausefunktion - Messing gebürstet (23kt Gold)

ENO

33 875 760



- Ausladung 225 mm
  - schwenkbarer Auslauf 130°
  - luftangereicherter Strahl und Brausestrahl
  - Armaturenhöhe 254 mm
  - Höhe bis Luftsprudler 179 mm
  - Bohrungsdurchmesser 35 mm
  - Metallbrauseschlauch 1600 mm
  - Durchfluss max. 9,6 l/min bei 3 bar Fließdruck
  - bleifrei
  - Dieses Produkt leistet einen Beitrag zur Erfüllung der Vorgaben von nachhaltigen Gebäudezertifizierungen, z.B. LEED®, BREEAM®, DGNB
- Eigensicher gegen Rückfließen.

|  |                                  |               |
|--|----------------------------------|---------------|
|  | Messing gebürstet (23kt Gold)    | 33 875 760-28 |
|  | Chrom                            | 33 875 760-00 |
|  | Platin gebürstet                 | 33 875 760-06 |
|  | Platin                           | 33 875 760-08 |
|  | Dark Chrome                      | 33 875 760-19 |
|  | Champagne gebürstet (22kt Gold)  | 33 875 760-46 |
|  | Champagne (22kt Gold)            | 33 875 760-47 |
|  | Chrom gebürstet (Edelstahl-Look) | 33 875 760-93 |
|  | Dark Platinum gebürstet          | 33 875 760-99 |

Empfohlenes Zubehör

Exzenterbetätigung mit Drehknopf - Messing gebürstet (23kt Gold)



Empfohlenes Zubehör

Spender ohne Rosette - Messing gebürstet (23kt Gold)

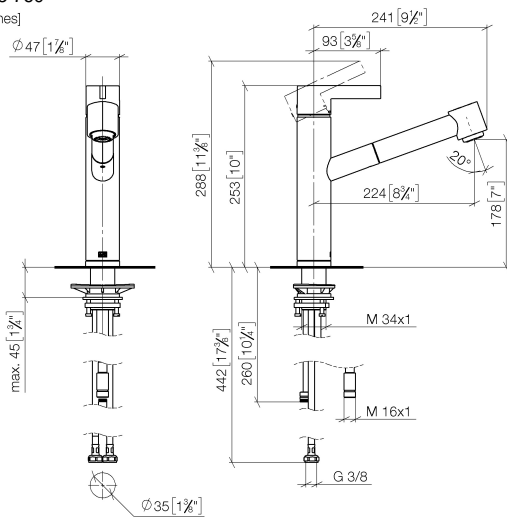


# ENO Einhebelmischer Pull-out mit Brausefunktion - Messing gebürstet (23kt Gold)

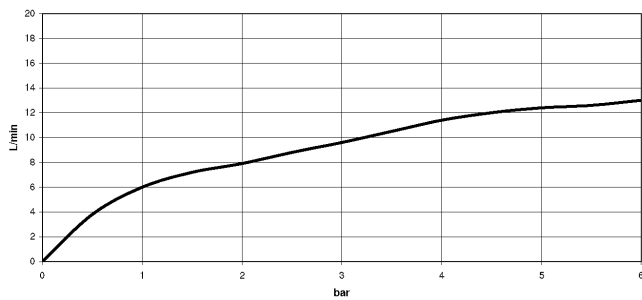
ENO

33 875 760

mm [inches]



## Durchflussdiagramm



## Zertifikate

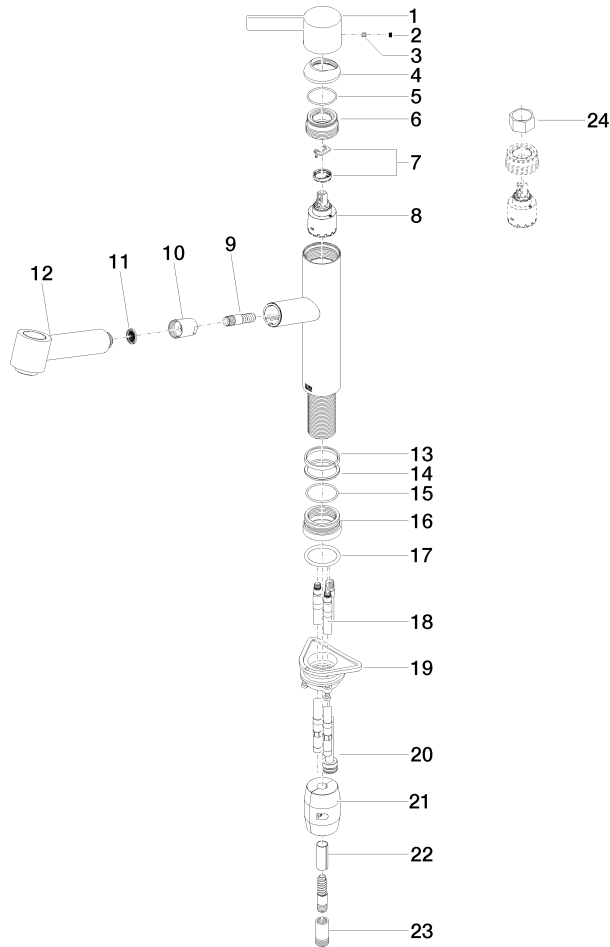
Belgaqua\_21-027- LGA\_28656. GDV\_0400277.  
27\_3.

# ENO Einhebelmischer Pull-out mit Brausefunktion - Messing gebürstet (23kt Gold)

ENO

33 875 760

Ersatzteile für die  
anderen  
Oberflächenvarianten  
finden Sie hier:  
Chrom





## ENO Einhebelmischer Pull-out mit Brausefunktion - Messing gebürstet (23kt Gold)

ENO

33 875 760

### Ersatzteilstückliste

| Nr. | Artikelnummer      | Benennung        | Verbaumenge | Lieferzeit |
|-----|--------------------|------------------|-------------|------------|
| 1   | 09 20 76 001-28    | Griff            | 1           | 20         |
| 2   | 90 31 20 109 00 90 | Stopfen          | 1           | 2          |
| 3   | 90 31 11 030 00 90 | Stift            | 1           | 2          |
| 4   | 09 28 30 012-28    | Haube            | 1           | 20         |
| 5   | 09 14 10 102 90    | Dichtung         | 1           | 2          |
| 6   | 09 24 04 270 90    | Mutter           | 1           | 2          |
| 7   | 90 28 10 148 00 90 | Zubehoer         | 1           | 2          |
| 8   | 90 15 05 064 00 90 | Kartusche        | 1           | 2          |
| 9   | 04 30 02 121 00-85 | Schlauch         | 1           | 30         |
| 10  | 90 24 03 255 00-28 | Mutter           | 1           | 20         |
| 11  | 09 23 01 039 90    | Sieb             | 1           | 2          |
| 12  | 90 12 11 098 00-28 | Brause           | 1           | 20         |
| 13  | 09 14 15 029 90    | Ring             | 1           | 2          |
| 14  | 09 28 10 144 90    | Ring             | 1           | 2          |
| 15  | 09 14 10 034 90    | Dichtung         | 1           | 2          |
| 16  | 09 27 76 001-28    | Rosette          | 1           | 20         |
| 17  | 09 14 10 036 90    | Dichtung         | 1           | 2          |
| 18  | 04 30 04 098 00 90 | Schlauch         | 2           | 60         |
| 19  | 04 30 11 040 00 90 | Befestigungssatz | 1           | 2          |
| 20  | 04 28 20 067 00 90 | Rohr             | 1           | 2          |
| 21  | 04 21 50 010 00 90 | Zubehoer         | 1           | 2          |
| 22  | 09 30 03 038 90    | Schlauch         | 1           | 2          |
| 23  | 90 24 03 253 00 90 | Adapter          | 1           | 2          |
| 24  | 90 30 09 031 00 90 | Schlüssel        | 1           | 2          |