

Shower Pipe mit Brause-Thermostat ohne Handbrause FlowReduce - Platin

IMO

34 459 979



Passt zu: IMO, LULU, TARA, LISSÉ, VAIA, META

- Ausladung Standbrause 453 mm
- Kopfbrause: Regenstrahl
- Regenbrause Ø 220 mm
- Regenbrause mit Antikalk-System
- Durchfluss Regenbrause max. 7 l/min (bei 3 Bar)
- Drehumstellung mit Mengenregulierung und Absperrfunktion
- Schubrosetten Ø 70 mm
- Höhe Armatur bis Regenbrause (Unterkante) 1009 mm
- Höhe Armatur bis Oberkante Bogen 1150 mm
- Stichmaß 150 mm ± 13 mm
- Metallbrauseschlauch 1750 mm mit integriertem Verdrehschutz
- Anschluss 1/2"
- Wandrohr mit Schieber
- Rohrdurchmesser 23,5 mm
- mit Leerlauf-Funktion
- Dieses Produkt leistet einen Beitrag zur Erfüllung der Vorgaben von nachhaltigen Gebäudezertifizierungen, z.B. LEED®, BREEAM®, DGNB

Dieser Artikel enthält keine Handbrause!

Eigensicher gegen Rückfließen.

	Platin	34 459 979-08
	Chrom	34 459 979-00
	Platin gebürstet	34 459 979-06
	Dark Chrome	34 459 979-19
	Messing gebürstet (23kt Gold)	34 459 979-28
	Schwarz matt	34 459 979-33
	Champagne gebürstet (22kt Gold)	34 459 979-46
	Champagne (22kt Gold)	34 459 979-47
	Chrom gebürstet	34 459 979-93
	Dark Platin gebürstet	34 459 979-99

Benötigtes Zubehör

Handbrause - Platin

28 017 979-08



Benötigtes Zubehör

Handbrause - Platin

28 016 979-08



Benötigtes Zubehör

Handbrause FlowReduce - Platin

28 016 979-08
0010



Benötigtes Zubehör

Handbrause FlowReduce - Platin

28 018 979-08
0010



Benötigtes Zubehör

Handbrause FlowReduce - Platin

28 012 979-08
0010



Benötigtes Zubehör

Handbrause - Platin

28 012 979-08



Benötigtes Zubehör

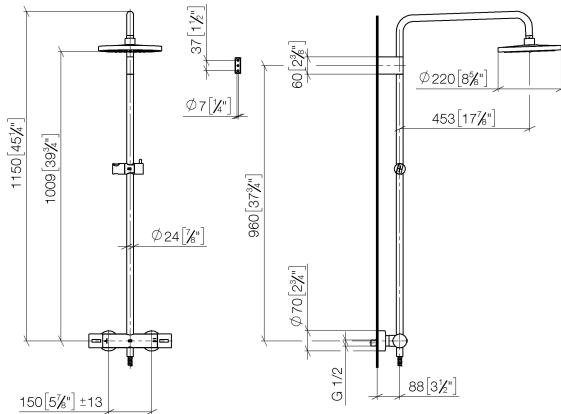
Handbrause - Platin

28 018 979-08



34 459 979

mm [inches]
1:10



Durchflussdiagramm



Zertifikate

DVGW_DW-
6509DN0123.

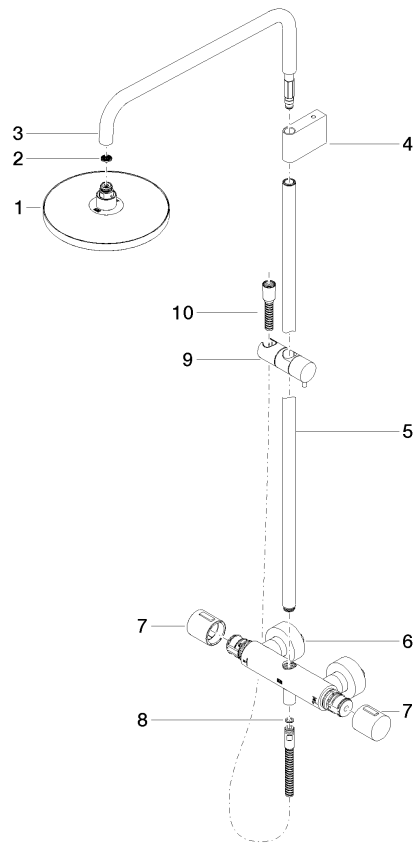
LGA_29987.

Belgaqua_21-032-
27_5.

WRAS_2204013.

34 459 979

Ersatzteile für die
anderen
Oberflächenvarianten
finden Sie hier:
Chrom



Ersatzteilstückliste

Nr.	Artikelnummer	Benennung	Verbaumenge	Lieferzeit
1	90 12 05 092 20-08	Brause	1	40
2	09 23 01 039 90	Sieb	1	2
3	90 28 22 348 00-08	Rohr	1	40
4	90 17 11 150 00-08	Halter	1	40
5	90 28 22 349 00-08	Rohr	1	40
6	04 17 01 250 00-08	Anschluss	1	40
7	90 17 33 015 00-08	Griff	2	40
8	90 14 20 026 00 90	Dichtung	1	2
9	12 570 970-08	Schieber - Platin	1	40
10	28 322 970-08	Metall-Brauseschlauch 1/2" x 3/8" x 1750 mm - Platin	1	40