



- Bausatz-Vormontage
- Regenpaneel mit 3 verschiedenen Strahlarten
- AQUACIRCLE RAIN: Runder Regenvorhang, Durchfluss max. 14 l/min (bei 3 Bar)
- TEMPEST RAIN: Natürlicher Regen, Durchfluss max. 9 l/min (bei 3 Bar)
- DIAMOND RAIN: Regenring, Durchfluss max. 6,8 l/min (bei 3 Bar)
- Deckeneinbaugehäuse 605 x 605 x 95 mm
- Gewicht: 10 kg
- Min. Einbautiefe 110 mm
- Max. Einbautiefe 150 mm
- Zur gleichzeitigen Ansteuerung der Strahlarten empfehlen wir das xTool Thermostatmodul

Separate LED Power Supply

Input LED Power Supply

- Input 100-240V AC 50-60Hz

Output LED Power Supply

- 350 mA (CC)

Output Specification LED Power Supply

- SELV (Safety Extra Low Voltage)
- Class 2

Spannungsversorgung Deckenmodul

- 350 mA (CC)
- Anschlussleitung 7 m

Spotbeleuchtung

- LED Lichtfarbe ca. 3000 K
- Leuchtmittel geschützt vor Strahlwasser
- Enthält Leuchtmittel der Energieeffizienzklasse F
- Technologie: LED, nicht dimmbar
- Bauseits vorzusehen: Lichtschalter

Umgebung

- Nicht zur Verwendung im Außenbereich geeignet.
- Nicht zur Verwendung im Dampfbad geeignet.
- Nicht zur Verwendung in chlor- oder salzhaltiger Umgebung geeignet.
- Beachten Sie die Vorschriften zu den Schutzbereichen gemäß DIN VDE 0100, Teil 701 (IEC 60364-7-701).

Bausatzvormontage für Dreizeige-Umstellung enthalten

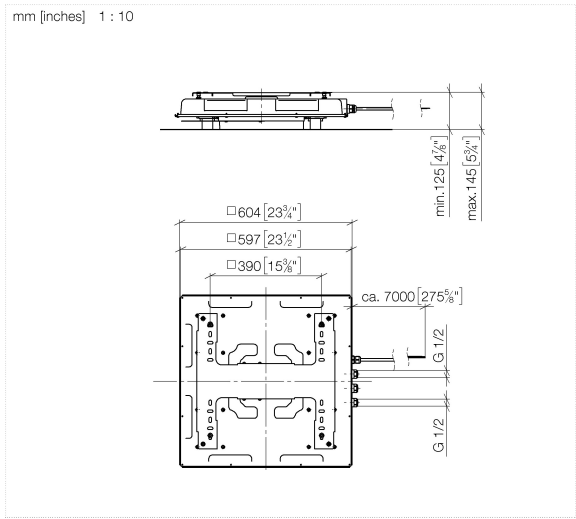
| | | |
|--|---------------------------------|---------------|
| | Chrom | 35 750 970-00 |
| | Platin gebürstet | 35 750 970-06 |
| | Schwarz matt | 35 750 970-33 |
| | Champagne gebürstet (22kt Gold) | 35 750 970-46 |
| | Champagne (22kt Gold) | 35 750 970-47 |

Benötigtes Zubehör

AQUAHALO Regenpaneel - Chrom 41 750 979-00

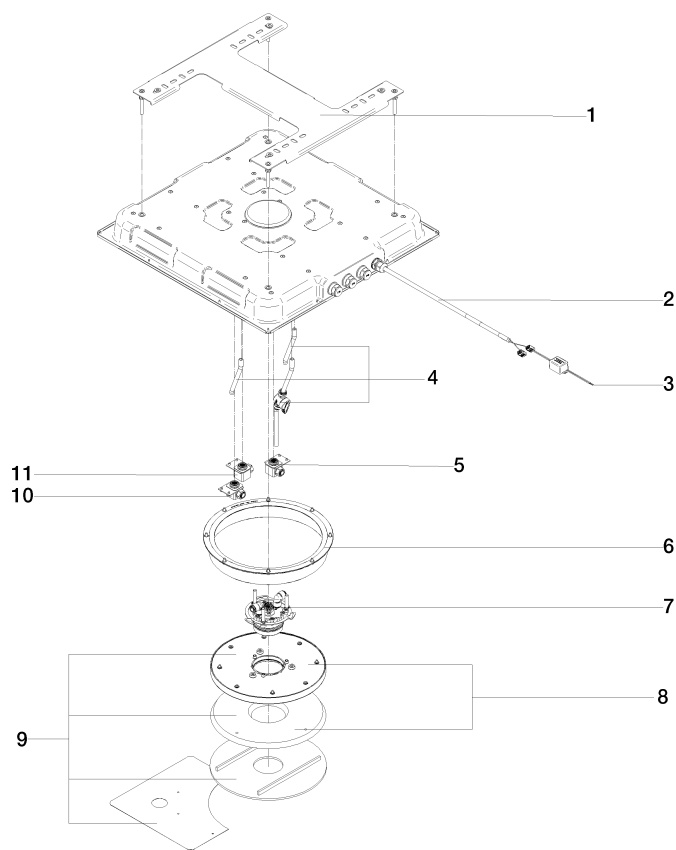


35 750 970 Produktversion ab 01.04.2024



| Codes & Standards | | | |
|-------------------|----------|------------------------|-----------------------------|
| DIN 4109 | ISO 3822 | Scottish Water Byelaws | UK Water Supply Regulations |
| Ü-Zeichen | | | |

| Zertifikate und Nachhaltigkeit | |
|--------------------------------|-------------|
| LGA_38 | WRAS_250302 |



Ersatzteilstückliste

| Nr. | Artikelnummer | Benennung | Verbaumenge | Lieferzeit |
|-----|--------------------|--------------------------|-------------|------------|
| 11 | 90 24 04 605 01 90 | Kartusche | 1,00 | 2 |
| 8 | 90 31 20 071 00 90 | Rosette | 1,00 | 2 |
| 4 | 90 24 04 389 00 90 | Serviceset Spülung | 1,00 | 2 |
| 6 | 90 21 02 439 00 90 | Reparaturset | 1,00 | 2 |
| 3 | 90 10 01 257 00 90 | Elektrozubehoer | 1,00 | 2 |
| 5 | 90 24 04 605 02 90 | Kartusche | 1,00 | 2 |
| 2 | 90 10 01 227 00 90 | Elektrozubehoer | 1,00 | 2 |
| 10 | 90 24 04 605 03 90 | Kartusche | 1,00 | 2 |
| 9 | 90 91 42 097 00 90 | Installationsset | 1,00 | 30 |
| 1 | 90 17 20 287 02 90 | Flansch | 1,00 | 2 |
| 7 | 90 17 09 062 16-00 | Strahlmodul Diamond Rain | 1,00 | 10 |