

AQUAHALO UP-Deckeneinbaukasten - Champagne (22kt Gold)

35 750 970 Produktversion ab 4/1/2024



- Bausatz-Vormontage
- Regenpaneel mit 3 verschiedenen Strahlarten
- AQUACIRCLE RAIN: Runder Regenvorhang, Durchfluss max. 14 l/min (bei 3 Bar)
- TEMPEST RAIN: Natürlicher Regen, Durchfluss max. 9 l/min (bei 3 Bar)
- DIAMOND RAIN: Regenring, Durchfluss max. 6,8 l/min (bei 3 Bar)
- Deckeneinbaugehäuse 605 x 605 x 95 mm
- Gewicht: 10 kg
- Min. Einbautiefe 110 mm
- Max. Einbautiefe 150 mm
- Zur gleichzeitigen Ansteuerung der Strahlarten empfehlen wir das xTool Thermostatmodul

Separate LED Power Supply

Input LED Power Supply

- Input 100-240V AC 50-60Hz

Output LED Power Supply

- 350 mA (CC)

Output Specification LED Power Supply

- SELV (Safety Extra Low Voltage)
- Class 2

Spannungsversorgung Deckenmodul

- 350 mA (CC)
- Anschlussleitung 7 m

Spotbeleuchtung

- LED Lichtfarbe ca. 3000 K
- Leuchtmittel geschützt vor Strahlwasser
- Enthält Leuchtmittel der Energieeffizienzklasse F
- Technologie: LED, nicht dimmbar
- Bauseits vorzusehen: Lichtschalter

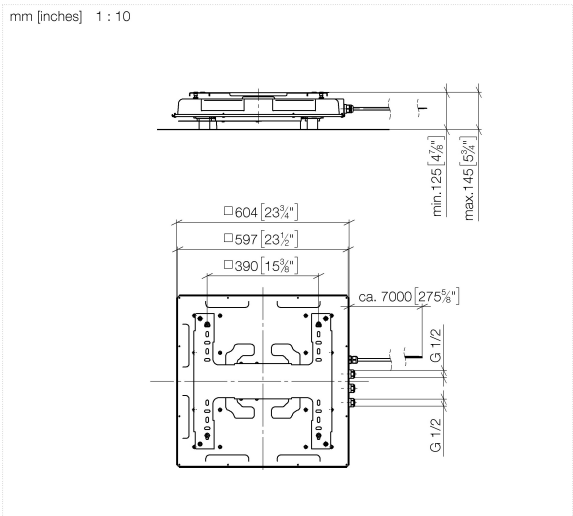
Umgebung

- Nicht zur Verwendung im Außenbereich geeignet.
- Nicht zur Verwendung im Dampfbad geeignet.
- Nicht zur Verwendung in chlor- oder salzhaltiger Umgebung geeignet.
- Beachten Sie die Vorschriften zu den Schutzbereichen gemäß DIN VDE 0100, Teil 701 (IEC 60364-7-701).

	Champagne (22kt Gold)	35 750 970-47
	Chrom	35 750 970-00
	Platin gebürstet	35 750 970-06
	Schwarz matt	35 750 970-33
	Champagne gebürstet (22kt Gold)	35 750 970-46

AQUAHALO UP-Deckeneinbaukasten - Champagne (22kt Gold)

35 750 970 Produktversion ab 4/1/2024



Codes & Standards

DIN 4109

ISO 3822

Ü-Zeichen

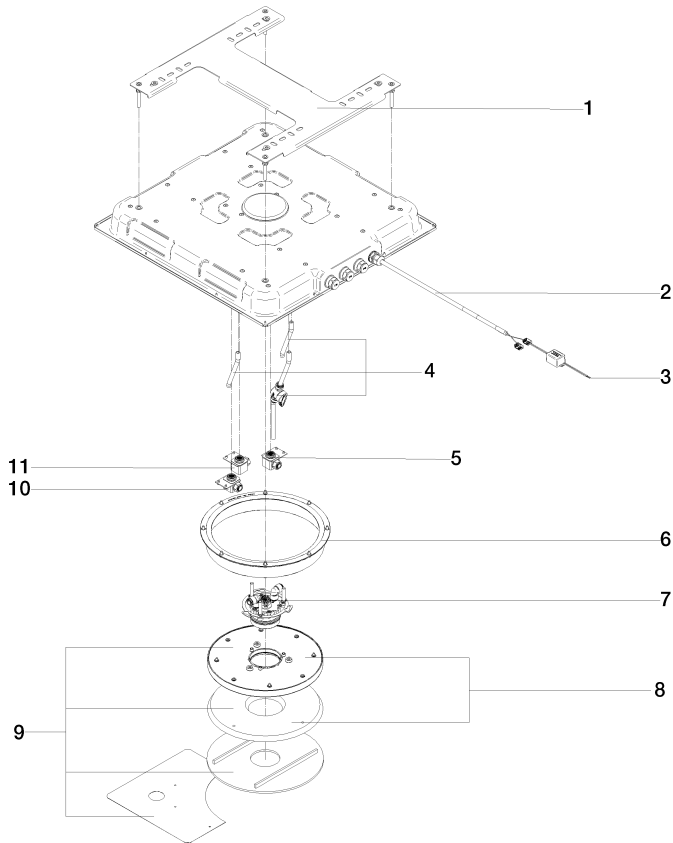
Zertifikate

LGA_38

AQUAHALO UP-Deckeneinbaukasten - Champagne (22kt Gold)

35 750 970 Produktversion ab 4/1/2024

Ersatzteile für die
anderen
Oberflächenvarianten
finden Sie hier:
Chrom



Ersatzteilstückliste

Nr.	Artikelnummer	Benennung	Verbaumenge	Lieferzeit
1	90 17 20 287 02 90	Flansch	1	2
2	90 10 01 227 00 90	Elektrozubehoer	1	2
3	90 10 01 257 00 90	Elektrozubehoer	1	2
4	90 24 04 389 00 90	Serviceset Spülung	1	2
5	90 24 04 605 02 90	Kartusche	1	2
6	90 21 02 439 00 90	Reparaturset	1	-
Ersatzteil nicht mehr bestellbar, bitte bestellen Sie den Nachfolgeartikel				
7	90 17 09 062 16-47	Strahlmodul Diamond Rain	1	30
8	90 31 20 071 00 90	Rosette	1	2
9	90 91 42 097 00 90	Installationsset	1	-
Ersatzteil nicht mehr bestellbar, bitte bestellen Sie den Nachfolgeartikel				
10	90 24 04 605 03 90	Kartusche	1	2
11	90 24 04 605 01 90	Kartusche	1	2