

UP-Einhandbatterie mit integriertem Brauseanschluss mit Duschgarnitur ohne Handbrause - Bronze gebürstet

IMO

36 111 970



- Metallbrauseschlauch 1750 mm mit integriertem Verdrehschutz
 - Wandrohr mit Schieber
 - Rohrdurchmesser 18 mm
- Dieser Artikel enthält keine Handbrause!**

Eigensicher gegen Rückfließen.

Dieser Artikel enthält keine Handbrause!

Eigensicher gegen Rückfließen.

Passt zu: IMO, LULU, MADISON, MEM, TARA, CL.1, LISSÉ, VAIA, META, CYO

	Bronze gebürstet	36 111 970-42
	Chrom	36 111 970-00
	Platin gebürstet	36 111 970-06
	Platin	36 111 970-08
	Dark Chrome	36 111 970-19
	Light Gold gebürstet	36 111 970-27
	Messing gebürstet (23kt Gold)	36 111 970-28
	Schwarz matt	36 111 970-33
	Champagne gebürstet (22kt Gold)	36 111 970-46
	Champagne (22kt Gold)	36 111 970-47
	Chrom gebürstet	36 111 970-93
	Dark Platinum gebürstet	36 111 970-99

Benötigtes Zubehör



- UP-Wandbefestigung -**
- Min. Einbautiefe 80 mm
 - Max. Einbautiefe 105 mm

35 050 970 90

Benötigtes Zubehör



Handbrause FlowReduce - Bronze gebürstet

28 012 979-42 0010

Benötigtes Zubehör



Handbrause - Bronze gebürstet

28 017 979-42

Benötigtes Zubehör



Handbrause - Bronze gebürstet

28 016 979-42

Benötigtes Zubehör



Handbrause - Bronze gebürstet

28 012 979-42

Benötigtes Zubehör



Handbrause - Bronze gebürstet

28 018 979-42

Benötigtes Zubehör



Handbrause FlowReduce - Bronze gebürstet

28 018 979-42 0010

Benötigtes Zubehör



Handbrause FlowReduce - Bronze gebürstet

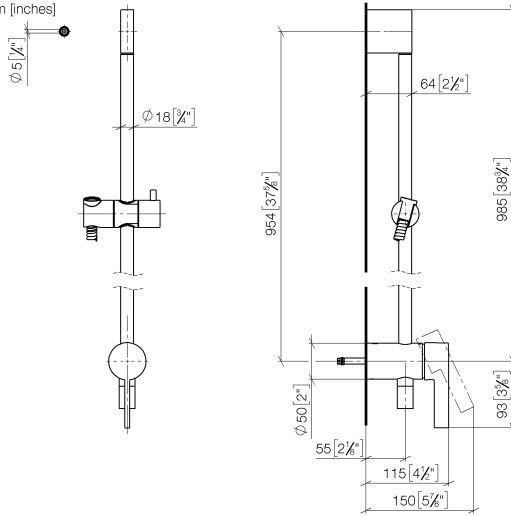
28 016 979-42 0010

UP-Einhandbatterie mit integriertem Brauseanschluss mit Duschgarnitur ohne Handbrause - Bronze gebürstet

IMO

36 111 970

mm [inches]

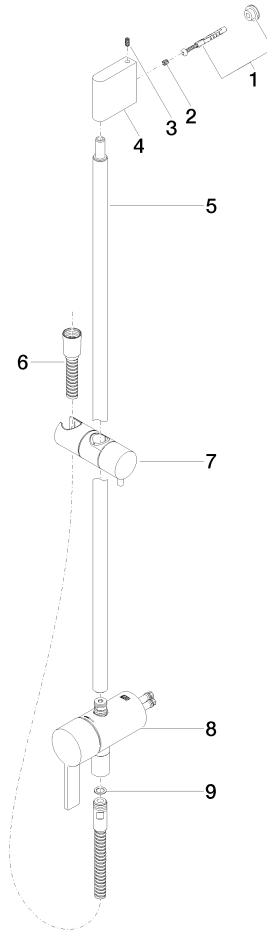


UP-Einhandbatterie mit integriertem Brauseanschluss mit Duschgarnitur ohne Handbrause - Bronze gebürstet

IMO

36 111 970

Produktversion ab 10/1/2023





UP-Einhandbatterie mit integriertem Brauseanschluss mit Duschgarnitur ohne
Handbrause - Bronze gebürstet

IMO

36 111 970

Ersatzteilstückliste

Produktversion ab 10/1/2023

Nr.	Artikelnummer	Benennung	Verbaumenge	Lieferzeit
	05 17 20 726 02 90	Befestigungssatz	11	2