

LULU UP-Thermostat mit Einweg-Mengenregulierung - Chrom

LULU

36 425 710 Produktversion bis 24.08.2020



- Abdeckplatte 150 x 90 mm
- Skalengriff mit Sicherheitssperre bei 38°C
- Heißwasserbegrenzung, voreinstellbar



Chrom

36 425 710-00



Platin gebürstet

36 425 710-06

Empfohlenes Zubehör



**xGRID Befestigungssatz für die
Integration in den Trockenbau -**

12 340 970 90

Benötigtes Zubehör



UP-Thermostat -

- Min. Einbautiefe 80 mm
- Max. Einbautiefe 136 mm

35 425 970 90

Benötigtes Zubehör



xGRID Montageschiene 555 mm -

12 360 970 90

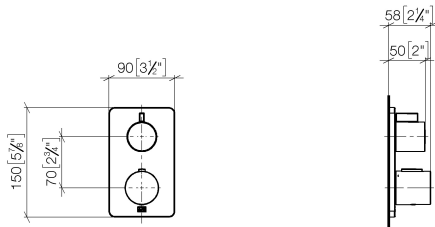
Benötigtes Zubehör



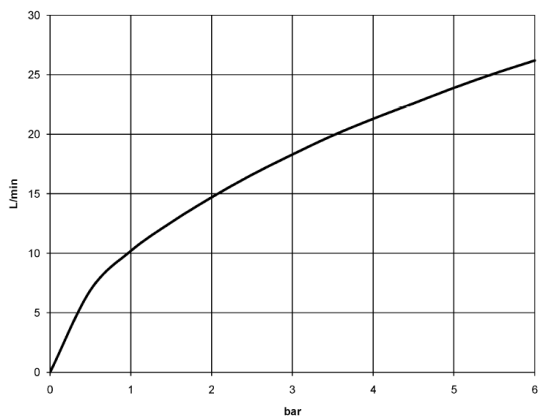
UP-Thermostat mit Vorabspernung

35 426 970 90

- Min. Einbautiefe 80 mm
- Max. Einbautiefe 136 mm



Durchflussdiagramm



Codes & Standards

DIN 4109

EN 1111

ISO 3822

Scottish Water
Byelaws

UK Water Supply
Regulations

Ü-Zeichen

VA-Zeichen



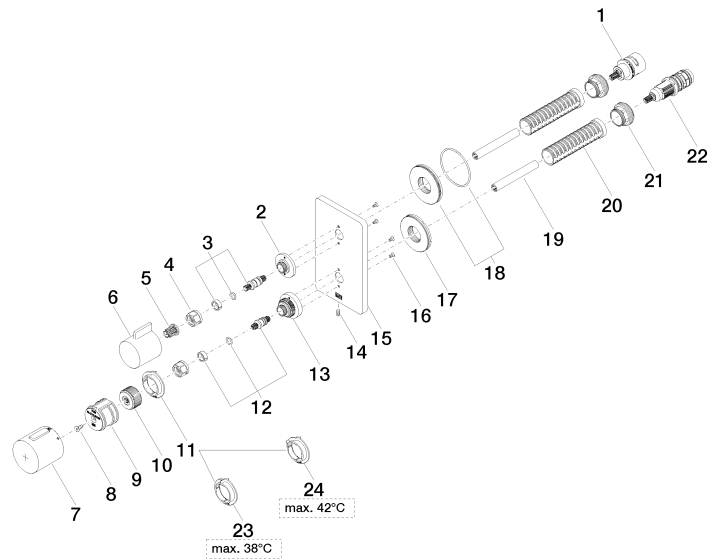
LULU UP-Thermostat mit Einweg-Mengenregulierung - Chrom

LULU

36 425 710 Produktversion bis 24.08.2020

Zertifikate und Nachhaltigkeit

LGA_19	ETA_20	DVGW_DW- 6512DN0	LGA_19	WRAS_250402
--------	--------	---------------------	--------	-------------



Ersatzteilstückliste

Nr.	Artikelnummer	Benennung	Verbaumenge	Lieferzeit
7	90 17 33 017 00-00	Griff	1,00	10
22	90 15 02 013 00 90	Kartusche	1,00	2
18	90 30 01 190 00 90	Scheibe	1,00	2
17	09 30 01 296 90	Scheibe	1,00	2
6	09 20 67 006-00	Griff	1,00	10
13	09 12 12 051-00	Aufnahme	1,00	10
21	09 24 04 257 90	Mutter	2,00	2
23	09 28 10 188 90	Regler	1,00	2
11	09 28 10 187 90	Regler	1,00	2
16	09 30 30 157 90	Schraube	4,00	2
2	09 12 12 053-00	Aufnahme	1,00	10
15	09 11 02 246-00	Platte	1,00	10
14	09 31 11 134 90	Stift	1,00	2
5	90 12 12 002 00 90	Rastbuchse	1,00	2
1	90 90 03 166 00 90	Oberteil	1,00	2
10	09 12 12 054 90	Aufnahme	1,00	2
24	09 28 10 189 90	Regler	1,00	2
20	90 18 40 077 01 90	Spindel	2,00	2
19	90 23 01 124 00 90	Huelse	2,00	2
4	90 23 30 023 00 90	Mutter	2,00	2
8	90 30 30 124 00 90	Schraube	1,00	2
12	04 29 06 024 01-00	Spindel	1,00	10
3	04 29 06 111 01-00	Spindel	1,00	10
9	90 12 12 052 00 90	Aufnahme	1,00	2