

xTOOL UP-Thermostat ohne Mengenregulierung 3/4" - Dark Platinum gebürstet

SERIENSPEZIFISC

36 503 985

Produktversion bis 01.01.2022



- Abdeckplatte 120 x 120 mm
- Skalengriff mit Sicherheitssperre bei 38°C
- Thermostat-Kartusche

| | | |
|--|---------------------------------|---------------|
| | Dark Platinum gebürstet | 36 503 985-99 |
| | Chrom | 36 503 985-00 |
| | Platin gebürstet | 36 503 985-06 |
| | Platin | 36 503 985-08 |
| | Dark Chrome | 36 503 985-19 |
| | Light Gold gebürstet | 36 503 985-27 |
| | Messing gebürstet (23kt Gold) | 36 503 985-28 |
| | Schwarz matt | 36 503 985-33 |
| | Champagne gebürstet (22kt Gold) | 36 503 985-46 |
| | Champagne (22kt Gold) | 36 503 985-47 |
| | Chrom gebürstet | 36 503 985-93 |

Benötigtes Zubehör

| | | |
|--|---|---------------|
| | xTOOL UP-Thermostatmodul ohne Mengenregulierung - | 35 503 970 90 |
| | <ul style="list-style-type: none"> •Min. Einbautiefe 95 mm •Max. Einbautiefe 160 mm | |

Empfohlenes Zubehör

| | | |
|--|---|---------------|
| | xGRID Befestigungssatz für die Integration in den Trockenbau - | 12 340 970 90 |
|--|---|---------------|

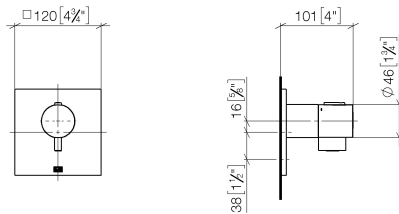
Benötigtes Zubehör

| | | |
|--|--------------------------------------|---------------|
| | xGRID Montageschiene 555 mm - | 12 360 970 90 |
|--|--------------------------------------|---------------|

xTOOL UP-Thermostat ohne Mengenregulierung 3/4" - Dark Platinum gebürstet SERIENSPEZIFISCH

36 503 985 Produktversion bis 01.01.2022

mm [inches]



Durchflussdiagramm



Codes & Standards

DIN 4109

EN 1111

ISO 3822

Scottish Water
Byelaws

UK Water Supply
Regulations

Ü-Zeichen



xTOOL UP-Thermostat ohne Mengenregulierung 3/4" - Dark Platinum gebürstet SERIENSPEZIFISCH

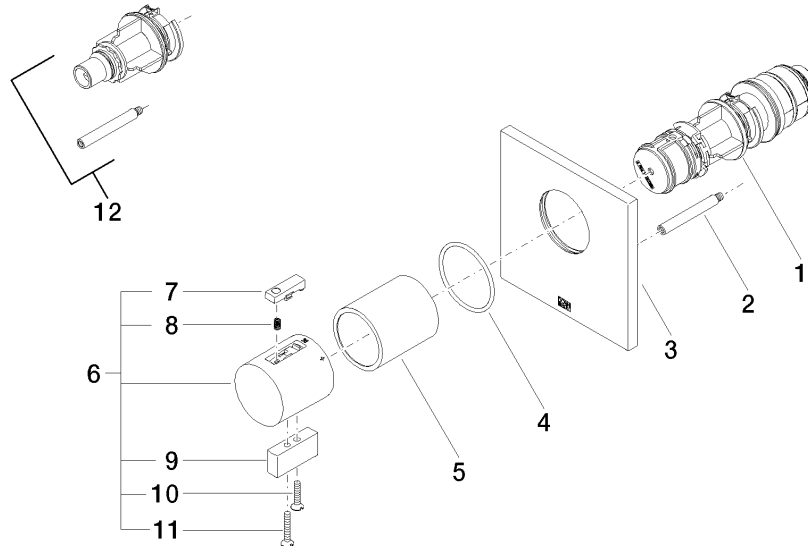
36 503 985 Produktversion bis 01.01.2022

Zertifikate und Nachhaltigkeit

| | | | |
|-----------|-----------------|--------|--------|
| WRAS_2011 | DVGW_DW-6512DN0 | LGA_29 | LGA_29 |
|-----------|-----------------|--------|--------|

xTOOL UP-Thermostat ohne Mengenregulierung 3/4" - Dark Platinum gebürstet SERIENSPEZIFISCH

36 503 985 Produktversion bis 01.01.2022



Ersatzteilstückliste

| Nr. | Artikelnummer | Benennung | Verbaumenge | Lieferzeit |
|-----|--------------------|----------------------|-------------|------------|
| 11 | 09 30 30 160-99 | Schraube | 2,00 | 20 |
| 6 | 04 17 33 006 00-99 | Griff | 1,00 | 60 |
| 3 | 09 11 02 196-99 | Abdeckung | 1,00 | 60 |
| 10 | 09 30 30 159-99 | Schraube | 1,00 | 20 |
| 8 | 90 16 02 027 00 90 | Feder | 1,00 | 2 |
| 12 | 12 178 970 90 | Verlängerung 46 mm - | 1,00 | 2 |
| 9 | 09 20 33 006-99 | Griff | 1,00 | 20 |
| 5 | 90 21 02 112 00-99 | Huelse | 1,00 | 20 |
| 2 | 90 31 09 095 00 90 | Stange | 1,00 | 2 |
| 4 | 90 14 10 049 00 90 | Dichtung | 1,00 | 2 |
| 7 | 90 21 33 011 00-13 | Griff | 1,00 | 2 |
| 1 | 90 15 02 063 00 90 | Kartusche | 1,00 | 2 |