



LULU Unterputzventil , rechtsschließend 1/2" - Platin gebürstet

LULU


36 607 710



- Rosette 78 x 55 mm
- Oberteil mit ablängbarer Spindel und Hülse

	Platin gebürstet	36 607 710-06
	Chrom	36 607 710-00

Benötigtes Zubehör

- 

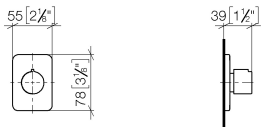
UP-Ventil 1/2" -

 - Min. Einbautiefe 75 mm
 - Max. Einbautiefe 145 mm

35 607 970 90

36 607 710

mm [inches]



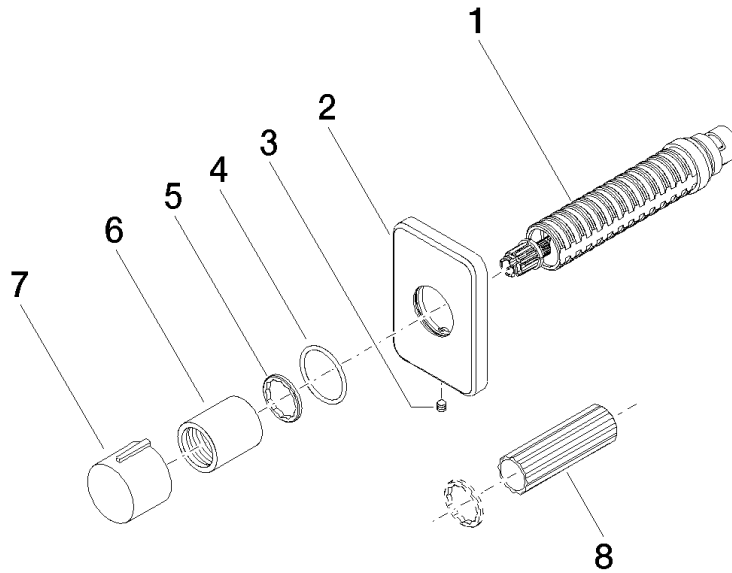
Codes & Standards

ASME A112.18.1	cUPC	DIN 4109	EN 1111
EN 200	ISO 3822	Scottish Water Byelaws	UK Water Supply Regulations

Ü-Zeichen

Zertifikate und Nachhaltigkeit

DVGW_DW-6501DN0	WRAS_2011	LGA_29	WRAS_2010	DVGW_DW-6512DN0
LGA_29	IAPMO_4976 (



Ersatzteilstückliste

Nr.	Artikelnummer	Benennung	Verbaumenge	Lieferzeit
5	09 16 01 025 90	Ring	1,00	2
7	09 20 97 030-06	Griff	1,00	10
2	09 27 71 029-06	Rosette	1,00	10
1	90 90 03 143 00 90	Oberteil	1,00	2
6	09 21 02 070-06	Haube	1,00	10
8	90 30 09 010 00 90	Schlüssel	1,00	2
4	90 14 10 063 00 90	Dichtung	1,00	2
3	90 31 11 007 00 90	Stift	1,00	2