




VAIA Unterputzventil , rechtsschließend 3/4" - Champagne gebürstet (22kt Gold)

VAIA


36 608 809    Produktversion ab 01.04.2025

- Rosette Ø 60 mm
- Oberteil mit ablängbarer Spindel und Hülse



	Champagne gebürstet (22kt Gold)	36 608 809-46
	Chrom	36 608 809-00
	Platin gebürstet	36 608 809-06
	Platin	36 608 809-08
	Dark Chrome	36 608 809-19
	Messing gebürstet (23kt Gold)	36 608 809-28
	Dark Brass gebürstet	36 608 809-39
	Bronze gebürstet	36 608 809-42
	Champagne (22kt Gold)	36 608 809-47
	Dark Platinum gebürstet	36 608 809-99

Benötigtes Zubehör



UP-Ventil 3/4" -

- Min. Einbautiefe 75 mm
- Max. Einbautiefe 145 mm

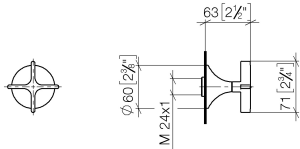
35 608 970 90



VAIA Unterputzventil , rechtsschließend 3/4" - Champagne gebürstet (22kt Gold)

VAIA

36 608 809    Produktversion ab 01.04.2025  
mm [inches]

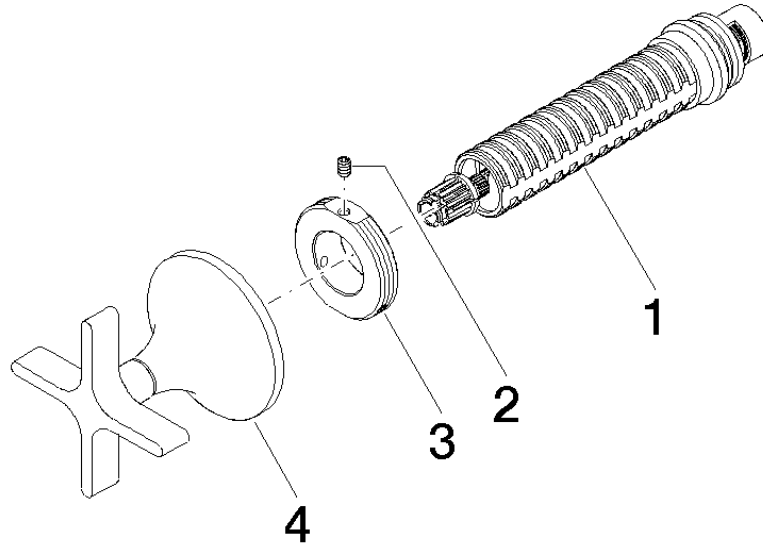


Codes & Standards

ASME A112.18.1	cUPC	Scottish Water Byelaws	UK Water Supply Regulations
----------------	------	---------------------------	--------------------------------

Zertifikate und Nachhaltigkeit

WRAS\_2010      IAPMO\_4976 (



## Ersatzteilstückliste

Nr.	Artikelnummer	Benennung	Verbaumenge	Lieferzeit
3	09 21 02 163 90	Scheibe	1,00	2
1	90 90 03 127 00 90	Oberteil	1,00	2
2	09 31 11 008 90	Stift	1,00	2
4	90 20 80 014 00-46	Griff	1,00	30