








LISSÉ Waschtisch-Wand-Einhandbatterie ohne Ablaufgarnitur - Platin gebürstet

36 860 845 Produktversion ab 4/1/2024



- Ausladung 170 mm
- starrer Auslauf
- runder luftangereicherter Strahl
- Bohrungsdurchmesser Auslauf 37 mm
- Bohrungsdurchmesser Einhandbatterie 57 mm
- Rosette 78 x 78 mm
- Durchfluss max. 5,7 l/min
- bleifrei
- Dieses Produkt leistet einen Beitrag zur Erfüllung der Vorgaben von nachhaltigen Gebäudezertifizierungen, z.B. LEED®, BREEAM®, DGNB

	Platin gebürstet	36 860 845-06
	Chrom	36 860 845-00
	Dark Chrome	36 860 845-19
	Light Gold gebürstet	36 860 845-27
	Schwarz matt	36 860 845-33
	Chrom gebürstet	36 860 845-93
	Dark Platinum gebürstet	36 860 845-99

Benötigtes Zubehör



- UP-Wand-Einhandbatterie ,
35 816 970 90
- Mischer rechts -**
 - **ACHTUNG:** Nicht für UP-Montage geeignet. Anschluss über Eckventile, Befestigung über Verschraubung mit der Rückwand.

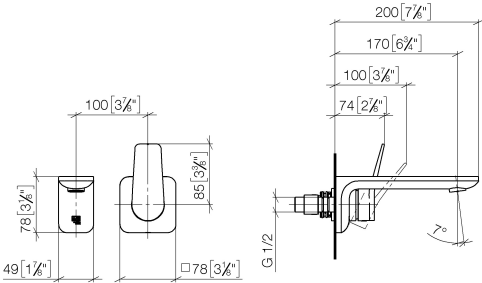


- UP-Wand-Einhandbatterie -
35 860 970 90
- Min. Einbautiefe mm
 - Max. Einbautiefe mm
 - Positionierung des Mischers oben, links oder rechts vom Auslauf möglich.

LISSÉ Waschtisch-Wand-Einhandbatterie ohne Ablaufgarnitur - Platin gebürstet

36 860 845 Produktversion ab 4/1/2024

mm [inches]



Durchflussdiagramm



Codes & Standards

ASME A112.18.1	cUPC	DIN 4109	EN 817
EPA WaterSense	ISO 3822	NSF372	NSF61
Scottish Water Byelaws	UK Water Supply Regulations	Ü-Zeichen	WaterSense





LISSE Waschtisch-Wand-Einhandbatterie ohne Ablaufgarnitur - Platin gebürstet

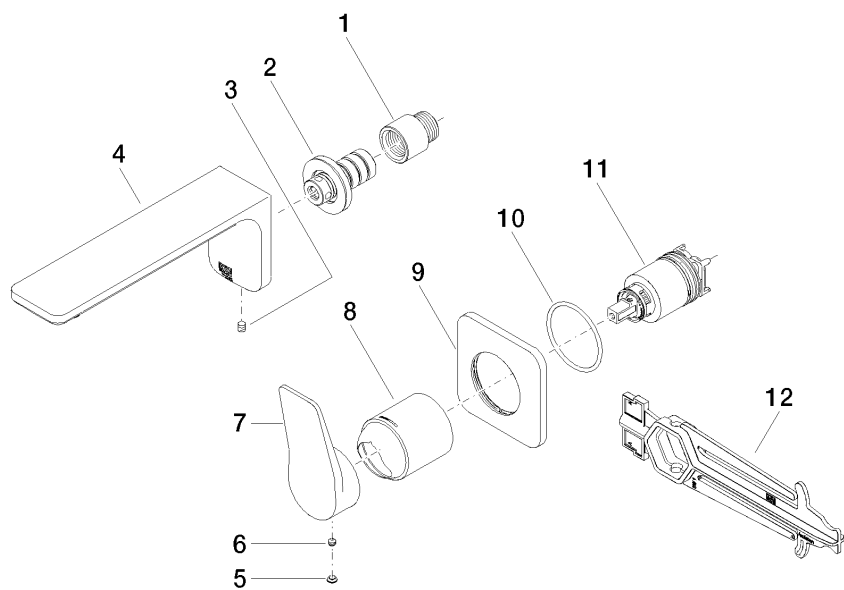
36 860 845 Produktversion ab 4/1/2024

Zertifikate

IAPMO_N-4976	DVGW_DW-6512DN0	IAPMO_6397	LGA_29	WRAS_2107
IAPMO_8834	IAPMO_4976 (

LISSÉ Waschtisch-Wand-Einhandbatterie ohne Ablaufgarnitur - Platin gebürstet

36 860 845 Produktversion ab 4/1/2024



Ersatzteilstückliste

Nr.	Artikelnummer	Benennung	Verbaumenge	Lieferzeit
1	09 24 03 072 10 90	Nippel	1	2
2	90 24 03 108 00 90	Nippel Set	1	2
3	90 31 11 004 00 90	Stift	1	2
4	90 11 84 021 00-06	Auslauf	1	10
5	90 31 20 087 00-06	Stopfen	1	10
6	90 31 11 063 00 90	Stift	1	2
7	09 20 84 021-06	Griff	1	10
8	09 11 02 288-06	Haube	1	10
9	90 27 84 020 00-06	Rosette	1	10
10	90 14 10 049 00 90	Dichtung	1	2
11	90 15 05 046 02 90	Kartusche	1	2
12	90 30 09 064 00 90	Schluessel	1	2