

# MEM Waschtisch-Wand-Einhandbatterie mit Abdeckplatte ohne Ablaufgarnitur - Messing gebürstet (23kt Gold)

MEM

36 864 782



- Ausladung 207 mm
- starrer Auslauf
- rechteckiger luftangereicherter Strahl
- Bohrungsdurchmesser Auslauf 37 mm
- Bohrungsdurchmesser Einhandbatterie 57 mm
- Abdeckplatte 80 x 180 mm
- Durchfluss max. 5,7 l/min
- bleifrei
- Dieses Produkt leistet einen Beitrag zur Erfüllung der Vorgaben von nachhaltigen Gebäudezertifizierungen, z.B. LEED®, BREEAM®, DGNB

	Messing gebürstet (23kt Gold)	36 864 782-28
	Chrom	36 864 782-00
	Platin gebürstet	36 864 782-06
	Platin	36 864 782-08
	Dark Chrome	36 864 782-19
	Champagne gebürstet (22kt Gold)	36 864 782-46
	Champagne (22kt Gold)	36 864 782-47
	Dark Platinum gebürstet	36 864 782-99

## Benötigtes Zubehör



**UP-Wand-Einhandbatterie ,** 35 816 970 90  
**Mischer rechts -**  
• ACHTUNG: Nicht für UP-Montage geeignet. Anschluss über Eckventile, Befestigung über Verschraubung mit der Rückwand.

## Benötigtes Zubehör

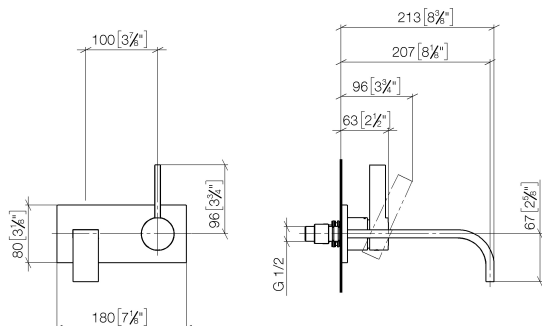


**UP-Wand-Einhandbatterie -** 35 860 970 90  
• Min. Einbautiefe 80 mm  
• Max. Einbautiefe 95 mm  
• Positionierung des Mischers oben, links oder rechts vom Auslauf möglich.

# MEM Waschtisch-Wand-Einhandbatterie mit Abdeckplatte ohne Ablaufgarnitur - Messing gebürstet (23kt Gold)

MEM

36 864 782  
mm [inches]



## Durchflussdiagramm



## Codes & Standards

DIN 4109

EN 817

ISO 3822

Scottish Water  
Byelaws

UK Water Supply  
Regulations

Ü-Zeichen



MEM Waschtisch-Wand-Einhandbatterie mit Abdeckplatte ohne Ablaufgarnitur -  
Messing gebürstet (23kt Gold)

MEM

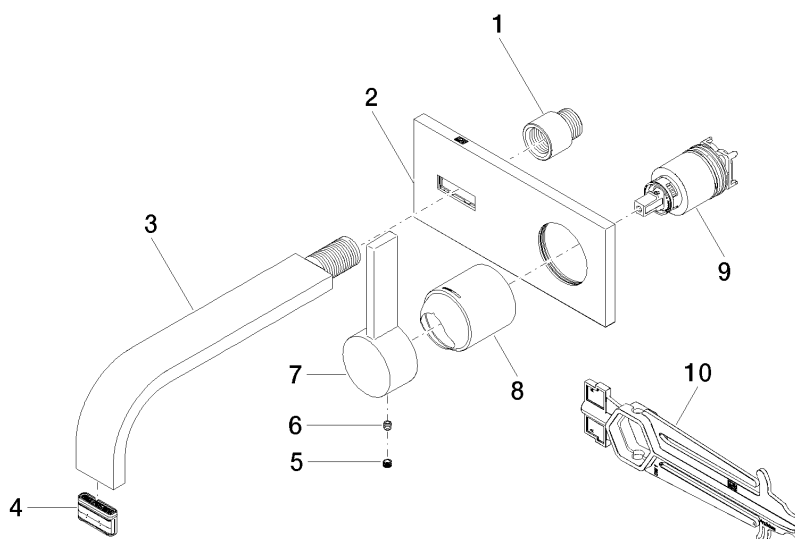
36 864 782  
Zertifikate und Nachhaltigkeit

LGA_29	DVGW_DW- 6512DN0	WRAS_2107
--------	---------------------	-----------

**MEM Waschtisch-Wand-Einhandbatterie mit Abdeckplatte ohne Ablaufgarnitur -  
Messing gebürstet (23kt Gold)**

MEM

36 864 782



**Ersatzteilstückliste**

Nr.	Artikelnummer	Benennung	Verbaumenge	Lieferzeit
3	04 28 22 149 10-28	Auslauf	1,00	20
9	90 15 05 064 01 90	Kartusche	1,00	2
4	90 29 03 109 00 90	Luftsprudler	1,00	2
7	09 20 78 058-28	Griff	1,00	20
2	90 11 01 186 00-28	Platte	1,00	-
Ersatzteil nicht mehr bestellbar, bitte bestellen Sie den Nachfolgeartikel				
1	09 24 03 072 10 90	Nippel	1,00	2
8	09 11 02 288-28	Haube	1,00	20
5	90 31 20 109 00 90	Stopfen	1,00	2
6	90 31 11 030 00 90	Stift	1,00	2
10	90 30 09 064 00 90	Schlüssel	1,00	2