

VAIA Waschtisch-Wand-Einhandbatterie ohne Ablaufgarnitur - Bronze gebürstet

VAIA

36 867 809 Produktversion ab 01.04.2025



- Ausladung 125 mm
- starrer Auslauf
- runder luftangereicherter Strahl
- Bohrungsdurchmesser Auslauf 35 mm
- Bohrungsdurchmesser Einhandbatterie 57 mm
- Rosette für Einhandbatterie Ø 78 mm
- Rosette für Auslauf Ø 60 mm
- Durchfluss max. 5,7 l/min
- bleifrei
- Dieses Produkt leistet einen Beitrag zur Erfüllung der Vorgaben von nachhaltigen Gebäudezertifizierungen, z.B. LEED®, BREEAM®, DGNB

	Bronze gebürstet	36 867 809-42
	Chrom	36 867 809-00
	Platin gebürstet	36 867 809-06
	Platin	36 867 809-08
	Dark Chrome	36 867 809-19
	Messing gebürstet (23kt Gold)	36 867 809-28
	Dark Brass gebürstet	36 867 809-39
	Champagne gebürstet (22kt Gold)	36 867 809-46
	Champagne (22kt Gold)	36 867 809-47
	Dark Platinum gebürstet	36 867 809-99

Benötigtes Zubehör



- UP-Wand-Einhandbatterie , Mischer rechts -** 35 816 970 90
- ACHTUNG: Nicht für UP-Montage geeignet. Anschluss über Eckventile, Befestigung über Verschraubung mit der Rückwand.

Benötigtes Zubehör

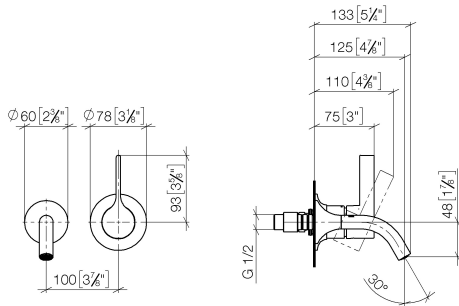


- UP-Wand-Einhandbatterie -** 35 860 970 90
- Min. Einbautiefe 80 mm
 - Max. Einbautiefe 95 mm
 - Positionierung des Mischers oben, links oder rechts vom Auslauf möglich.

VAIA Waschtisch-Wand-Einhandbatterie ohne Ablaufgarnitur - Bronze gebürstet

VAIA

36 867 809 Produktversion ab 01.04.2025
mm [inches]



Durchflussdiagramm



Codes & Standards

DIN 4109

ISO 3822

Scottish Water
Byelaws

UK Water Supply
Regulations

Ü-Zeichen



VAIA Waschtisch-Wand-Einhandbatterie ohne Ablaufgarnitur - Bronze gebürstet

VAIA

36 867 809 Produktversion ab 01.04.2025

Zertifikate und Nachhaltigkeit

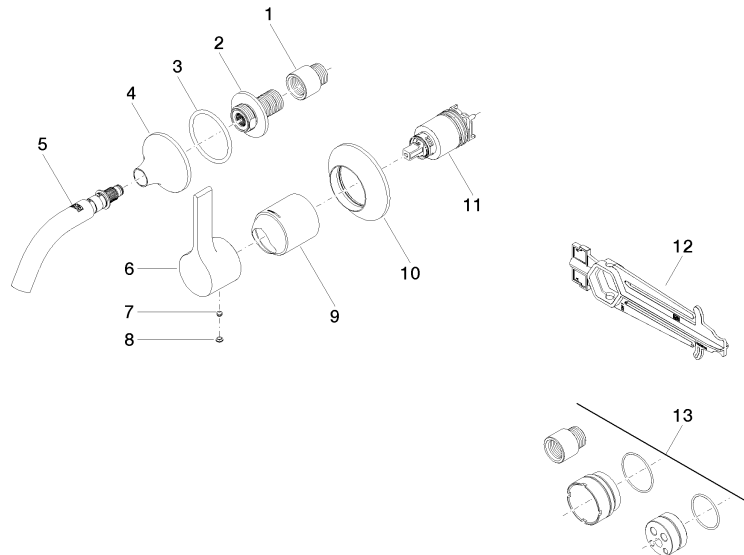
WRAS_2107

LGA_38

VAIA Waschtisch-Wand-Einhandbatterie ohne Ablaufgarnitur - Bronze gebürstet

VAIA

36 867 809 Produktversion ab 01.04.2025



Ersatzteilstückliste

Nr.	Artikelnummer	Benennung	Verbaumenge	Lieferzeit
2	09 24 03 269 90	Nippel	1,00	2
8	90 31 20 087 00-42	Stopfen	1,00	30
1	09 24 03 072 10 90	Nippel	1,00	2
3	09 14 10 084 90	Dichtung	1,00	2
7	90 31 11 063 00 90	Stift	1,00	2
5	90 28 22 365 00-42	Auslauf	1,00	30
6	09 20 80 021-42	Griff	1,00	60
4	09 27 80 011-42	Rosette	1,00	60
12	90 30 09 064 00 90	Schluessel	1,00	2
10	90 27 80 012 00-42	Rosette	1,00	30
9	09 11 02 288-42	Haube	1,00	60
11	90 15 05 064 01 90	Kartusche	1,00	2
13	12 869 970 90	Verlängerung 20 mm -	1,00	2