

TARA Shower Pipe 220 mm - Dark Platinum gebürstet

TARA

ST 050 303 4892



- Ausladung Standbrause 420 mm
- Regenbrause: PURE RAIN, Durchfluss max. 7 l/min (bei 3 Bar)
- Regenbrause Ø 220 mm
- Regenbrause mit Antikalk-System
- Handbrause: COMPACT RAIN, Durchfluss max. 15 l/min (bei 3 Bar)
- Brausekopf Ø 100 mm
- Drehumstellung Standbrause/ Handbrause
- Höhe Armatur bis Regenbrause (Unterseite) 1007 mm
- Höhe Armatur bis Oberkante Bogen 1167 mm
- Rosette für Brausehalter Ø 55 mm
- Rosette für Wandbefestigung Ø 57 mm
- Rosette für Brausebatterie Ø 65 mm
- Stichmaß 150 mm ± 13 mm
- Metallbrauseschlauch 1500 mm
- Anschluss 1/2"
- Rohrdurchmesser 20 mm

	Dark Platinum gebürstet	ST 050 303 4892-99
	Chrom	ST 050 303 4892-00
	Platin gebürstet	ST 050 303 4892-06
	Platin	ST 050 303 4892-08
	Dark Chrome	ST 050 303 4892-19
	Light Gold gebürstet	ST 050 303 4892-27
	Messing gebürstet (23kt Gold)	ST 050 303 4892-28
	Schwarz matt	ST 050 303 4892-33
	Bronze gebürstet	ST 050 303 4892-42
	Champagne gebürstet (22kt Gold)	ST 050 303 4892-46
	Champagne (22kt Gold)	ST 050 303 4892-47
	Chrom gebürstet	ST 050 303 4892-93

Einzelkomponenten dieses Sets

Für dieses Set benötigen Sie folgende Komponenten



1x 26 633 892-99



1x 28 018 979-99

ST 050 303 4892



- Ausladung Standbrause 420 mm
- Kopfbrause: Regenstrahl
- Regenbrause Ø 220 mm
- Regenbrause mit Antikalk-System
- Durchfluss Regenbrause max. 7 l/min (bei 3 Bar)
- Drehumstellung Standbrause/ Handbrause
- Höhe Armatur bis Regenbrause (Unterkante) 1007 mm
- Höhe Armatur bis Oberkante Bogen 1167 mm
- Rosette für Brausehalter Ø 55 mm
- Rosette für Wandbefestigung Ø 57 mm
- Rosette für Brausebatterie Ø 65 mm
- Stichmaß 150 mm ± 13 mm
- Metallbrauseschlauch 1500 mm
- Anschluss 1/2"
- Rohrdurchmesser 20 mm
- mit Leerlauf-Funktion
- Dieses Produkt leistet einen Beitrag zur Erfüllung der Vorgaben von nachhaltigen Gebäudezertifizierungen, z.B. LEED®, BREEAM®, DGNB

Dieser Artikel enthält keine Handbrause!

Eigensicher gegen Rückfließen.

	Dark Platinum gebürstet	26 633 892-9
	Chrom	26 633 892-0
	Platin gebürstet	26 633 892-0
	Platin	26 633 892-0
	Dark Chrome	26 633 892-1
	Messing gebürstet (23kt Gold)	26 633 892-2
	Schwarz matt	26 633 892-3
	Bronze gebürstet	26 633 892-4
	Champagne gebürstet (22kt Gold)	26 633 892-4
	Champagne (22kt Gold)	26 633 892-4
	Chrom gebürstet	26 633 892-9

ST 050 303 4892

9  
—  
0  
—  
6  
—  
8  
—  
9  
—  
8  
—  
3  
—  
2  
—  
6  
—  
7  
—  
3  
—

Benötigtes Zubehör



**Handbrause - Dark Platinum  
gebürstet** 28 015 979-99

Benötigtes Zubehör



**Handbrause - Dark Platinum  
gebürstet** 28 017 979-99

Benötigtes Zubehör



**Handbrause - Dark Platinum  
gebürstet** 28 016 979-99

Benötigtes Zubehör



**Handbrause - Dark Platinum  
gebürstet** 28 018 979-99

Benötigtes Zubehör



**SERIENNEUTRAL Handbrause -  
Dark Platinum gebürstet** 28 029 979-99  
0010

Benötigtes Zubehör



**SERIENNEUTRAL Handbrause -  
Dark Platinum gebürstet** 28 027 979-99  
0010

Benötigtes Zubehör



**Handbrause FlowReduce - Dark  
Platinum gebürstet** 28 016 979-99  
0010

Benötigtes Zubehör



**Handbrause FlowReduce - Dark  
Platinum gebürstet** 28 012 979-99  
0010

Benötigtes Zubehör



**Handbrause - Dark Platinum  
gebürstet** 28 012 979-99

Benötigtes Zubehör



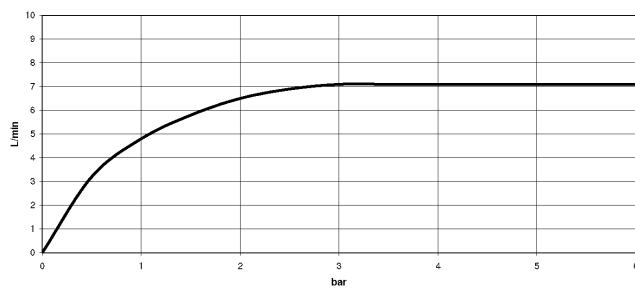
**Handbrause FlowReduce - Dark  
Platinum gebürstet** 28 018 979-99  
0010

Benötigtes Zubehör



**SERIENNEUTRAL Handbrause -  
Dark Platinum gebürstet** 28 025 979-99  
0010

### Durchflussdiagramm



### Zertifikate

Belgaqua\_21-023-2 LGA\_38

WRAS\_2204

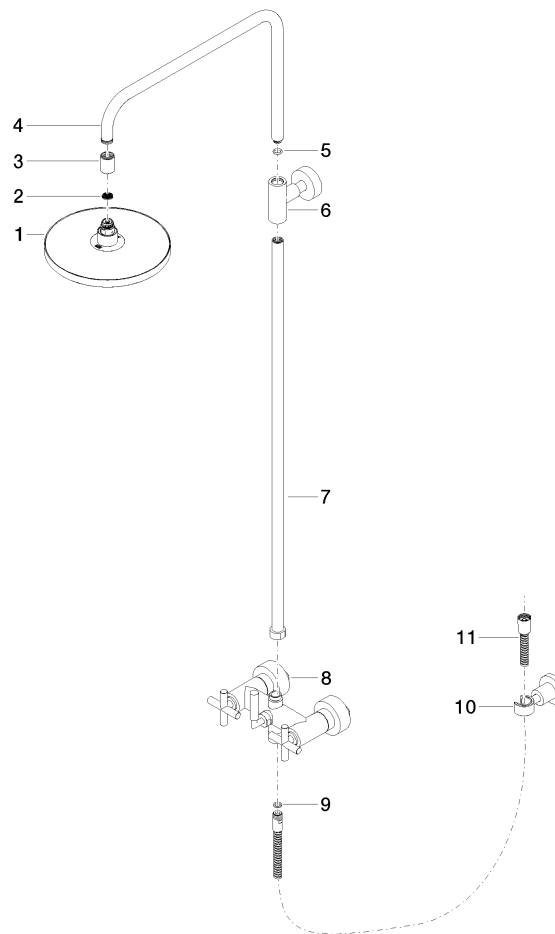
Codes & Standards

DIN 4109	EN 1717	ISO 3822	Scottish Water Byelaws
UK Water Supply Regulations	Ü-Zeichen		



**Produktversion ab 4/1/2024**

Ersatzteile für die  
anderen  
Oberflächenvarianten  
finden Sie hier:  
Chrom



Ersatzteilstückliste

Produktversion ab 4/1/2024

Nr.	Artikelnummer	Benennung	Verbaumenge	Lieferzeit
	90 12 05 092 20-99	Brause	11	30



# TARA Shower Pipe 220 mm - Dark Platinum gebürstet

TARA

ST 050 303 4892



Passt zu: IMO, LULU, MADISON, MEM,  
TARA, CL.1, LISSÉ, VAIA, META, CYO

- Dreifach bzw. fünffach verstellbar: COMPACT RAIN, COMPACT SOFT FLOW, COMPACT AQUAPRESSURE FLOW, Durchfluss max. 15 l/min (bei 3 Bar)
- mit Antikalk-System
- Brausekopf Ø 100 mm
- Anschluss 1/2"
- Funktion ab: 7 l/min

Eigensicher gegen Rückfließen.

	Dark Platinum gebürstet	28 018 979-9
	Chrom	28 018 979-0
	Chrom	28 018 979-00 001
	Platin gebürstet	28 018 979-0
	Platin gebürstet	28 018 979-06 001
	Platin	28 018 979-0
	Platin	28 018 979-08 001
	Dark Chrome	28 018 979-1
	Dark Chrome	28 018 979-19 001
	Light Gold	28 018 979-26 001
	Light Gold	28 018 979-2
	Light Gold gebürstet	28 018 979-27 001
	Light Gold gebürstet	28 018 979-2
	Messing gebürstet (23kt Gold)	28 018 979-2
	Messing gebürstet (23kt Gold)	28 018 979-28 001
	Schwarz matt	28 018 979-3
	Schwarz matt	28 018 979-33 001
	Bronze gebürstet	28 018 979-4
	Bronze gebürstet	28 018 979-42 001
	Champagne gebürstet (22kt Gold)	28 018 979-4
	Champagne gebürstet (22kt Gold)	28 018 979-46 001
	Champagne (22kt Gold)	28 018 979-4
	Champagne (22kt Gold)	28 018 979-47 001
	Chrom gebürstet	28 018 979-9
	Chrom gebürstet	28 018 979-93 001
	Dark Platinum gebürstet	28 018 979-99 001

ST 050 303 4892

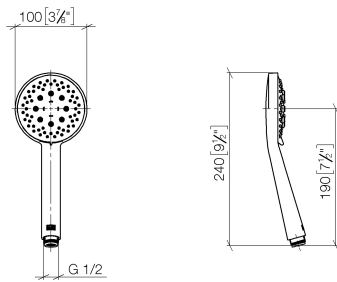
9  
—  
0  
—  
0  
—  
6  
—  
0  
—  
8  
—  
0  
—  
9  
—  
0  
—  
0  
—  
6  
—  
0  
—  
7  
—  
8  
—  
0  
—  
3  
—  
0  
—  
2  
—  
0  
—  
6  
—  
0  
—  
7  
—  
0  
—  
3  
—  
0  
—  
0  
—



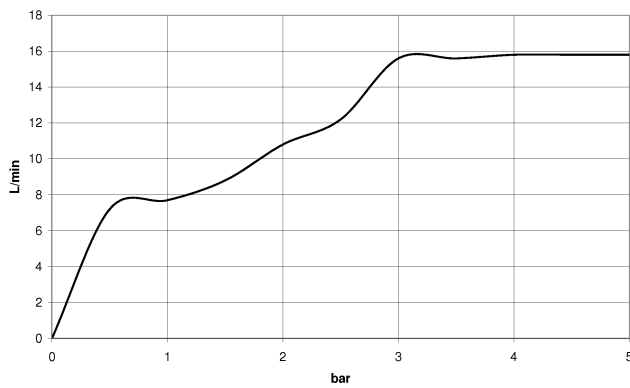


ST 050 303 4892

mm [inches]



### Durchflussdiagramm



### Zertifikate

WRAS\_2210

DVGW\_DW-  
6517DN0

LGA\_29

Codes & Standards

DIN 4109	EN 1112	ISO 3822	Scottish Water Byelaws
UK Water Supply Regulations	Ü-Zeichen		



**Produktversion ab 4/1/2024**

Ersatzteile für die  
anderen  
Oberflächenvarianten  
finden Sie hier:  
Chrom







ST 050 303 4892

Ersatzteilstückliste

Produktversion ab 4/1/2024

Nr.	Artikelnummer	Benennung	Verbaumenge	Lieferzeit
	09 23 01 039 90	Sieb	1	2