

TARA Showerpipe mit Brausethermostat 300 mm - Champagne gebürstet (22kt Gold)

TARA

ST 050 308 6892



- Ausladung Standbrause 452 mm
- Regenbrause: PURE RAIN, Durchfluss max. 14 l/min (bei 3 Bar)
- Funktion ab: 10 l/min
- Regenbrause Ø 300 mm
- Regenbrause mit Antikalk-System
- Handbrause: COMPACT RAIN, Durchfluss max. 15 l/min (bei 3 Bar)
- Drehumstellung mit Mengenregulierung und Absperrfunktion
- Schubrosetten Ø 70 mm
- Höhe Armatur bis Regenbrause (Unterkante) 964 mm
- Höhe Armatur bis Oberkante Bogen 1267 mm
- Stichmaß 150 mm ± 13 mm
- Metallbrauseschlauch 1750 mm mit integriertem Verdrehschutz
- Anschluss 1/2"
- Wandrohr mit Schieber
- Rohrdurchmesser 23,5 mm

	Champagne gebürstet (22kt Gold)	ST 050 308 6892-46
	Chrom	ST 050 308 6892-00
	Platin gebürstet	ST 050 308 6892-06
	Platin	ST 050 308 6892-08
	Dark Chrome	ST 050 308 6892-19
	Messing gebürstet (23kt Gold)	ST 050 308 6892-28
	Schwarz matt	ST 050 308 6892-33
	Bronze gebürstet	ST 050 308 6892-42
	Champagne (22kt Gold)	ST 050 308 6892-47
	Chrom gebürstet	ST 050 308 6892-93
	Dark Platinum gebürstet	ST 050 308 6892-99

### Einzelkomponenten dieses Sets

Für dieses Set benötigen Sie folgende Komponenten

1x 28 015 979-46



1x 34 460 892-46



# TARA Showerpipe mit Brausethermostat 300 mm - Champagne gebürstet (22kt Gold)

TARA

ST 050 308 6892



Passt zu: IMO, LULU, MADISON, MEM, TARA, CL.1, LISSÉ, VAIA, META, CYO

- COMPACT RAIN, Durchfluss max. 15 l/min (bei 3 Bar)
- mit Antikalk-System
- Brausekopf Ø 100 mm
- Anschluss 1/2"

Eigensicher gegen Rückfließen.

	Champagne gebürstet (22kt Gold)	28 015 979-4
	Chrom	28 015 979-0
	Chrom	28 015 979-00 001
	Platin gebürstet	28 015 979-0
	Platin gebürstet	28 015 979-06 001
	Platin	28 015 979-0
	Platin	28 015 979-08 001
	Dark Chrome	28 015 979-1
	Dark Chrome	28 015 979-19 001
	Light Gold	28 015 979-26 001
	Light Gold	28 015 979-2
	Light Gold gebürstet	28 015 979-27 001
	Light Gold gebürstet	28 015 979-2
	Messing gebürstet (23kt Gold)	28 015 979-2
	Messing gebürstet (23kt Gold)	28 015 979-28 001
	Schwarz matt	28 015 979-3
	Schwarz matt	28 015 979-33 001
	Bronze gebürstet	28 015 979-42 001
	Bronze gebürstet	28 015 979-4
	Champagne gebürstet (22kt Gold)	28 015 979-46 001
	Champagne (22kt Gold)	28 015 979-4
	Champagne (22kt Gold)	28 015 979-47 001
	Chrom gebürstet	28 015 979-9
	Chrom gebürstet	28 015 979-93 001
	Dark Platin gebürstet	28 015 979-9
	Dark Platin gebürstet	28 015 979-99 001



TARA Showerpipe mit Brausethermostat 300 mm - Champagne gebürstet (22kt Gold)

TARA

ST 050 308 6892

6  
—  
10  
—  
0  
—  
16  
—  
0  
—  
18  
—  
0  
—  
9  
—  
0  
—  
0  
—  
16  
—  
0  
—  
17  
—  
18  
—  
0  
—  
13  
—  
0  
—  
0  
—  
2  
—  
0  
—  
17  
—  
0  
—  
13  
—  
0  
—  
19  
—  
0  
—

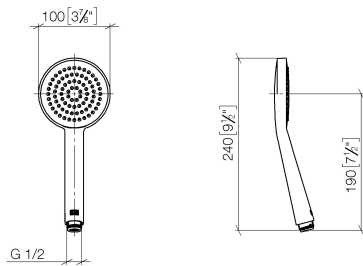




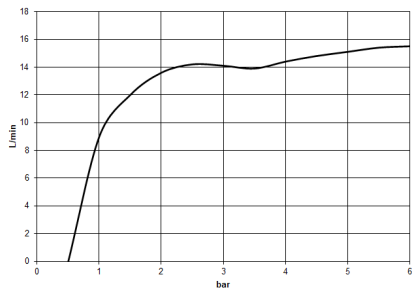
# TARA Showerpipe mit Brausethermostat 300 mm - Champagne gebürstet (22kt Gold)

TARA

ST 050 308 6892  
mm [inches]



## Durchflussdiagramm



## Zertifikate

DVGW\_DW- LGA\_29  
6517DN0



TARA Showerpipe mit Brausethermostat 300 mm - Champagne gebürstet (22kt Gold)

TARA

ST 050 308 6892

Codes & Standards

DIN 4109

EN 1112

ISO 3822

Ü-Zeichen





**Produktversion ab 4/1/2024**

Ersatzteile für die  
anderen  
Oberflächenvarianten  
finden Sie hier:  
Chrom





TARA Showerpipe mit Brausethermostat 300 mm - Champagne gebürstet (22kt Gold)

TARA

ST 050 308 6892

Ersatzteilstückliste

Produktversion ab 4/1/2024

Nr.	Artikelnummer	Benennung	Verbaumenge	Lieferzeit
	09 23 01 039 90	Sieb	1	2

# TARA Showerpipe mit Brausethermostat 300 mm - Champagne gebürstet (22kt Gold)

TARA

ST 050 308 6892



- Ausladung Standbrause 452 mm
- Kopfbrause: Regenstrahl
- Regenbrause Ø 300 mm
- Regenbrause mit Antikalk-System
- Durchfluss Regenbrause max. 14 l/min (bei 3 Bar)
- Funktion ab: 10 l/min
- Drehumstellung mit Mengenregulierung und Absperrfunktion
- Schubrosetten Ø 70 mm
- Höhe Armatur bis Regenbrause (Unterkante) 964 mm
- Höhe Armatur bis Oberkante Bogen 1267 mm
- Stichmaß 150 mm ± 13 mm
- Metallbrauseschlauch 1750 mm mit integriertem Verdrehschutz
- Anschluss 1/2"
- Wandrohr mit Schieber
- Rohrdurchmesser 23,5 mm

Dieser Artikel enthält keine Handbrause!

Eigensicher gegen Rückfließen.

	Champagne gebürstet (22kt Gold)	34 460 892-4
	Chrom	34 460 892-0
	Platin gebürstet	34 460 892-0
	Platin	34 460 892-0
	Dark Chrome	34 460 892-1
	Messing gebürstet (23kt Gold)	34 460 892-2
	Schwarz matt	34 460 892-3
	Bronze gebürstet	34 460 892-4
	Champagne (22kt Gold)	34 460 892-4
	Chrom gebürstet	34 460 892-9
	Dark Platinum gebürstet	34 460 892-9

TARA Showerpipe mit Brausethermostat 300 mm - Champagne gebürstet (22kt Gold)

TARA

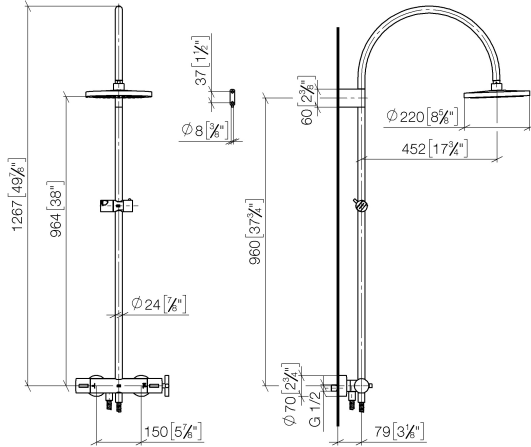
ST 050 308 6892

6  
—  
10  
—  
16  
—  
18  
—  
9  
—  
8  
—  
3  
—  
2  
—  
7  
—  
3  
—  
9  
—

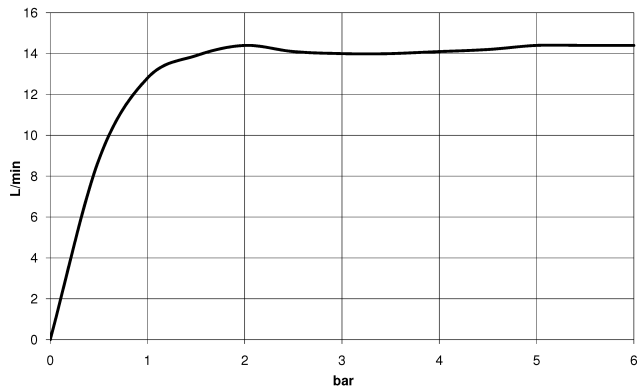
# TARA Showerpipe mit Brausethermostat 300 mm - Champagne gebürstet (22kt Gold)

TARA

ST 050 308 6892  
mm [inches]  
1:10



## Durchflussdiagramm



## Zertifikate

Belgaqua\_24-006-2

## Codes & Standards

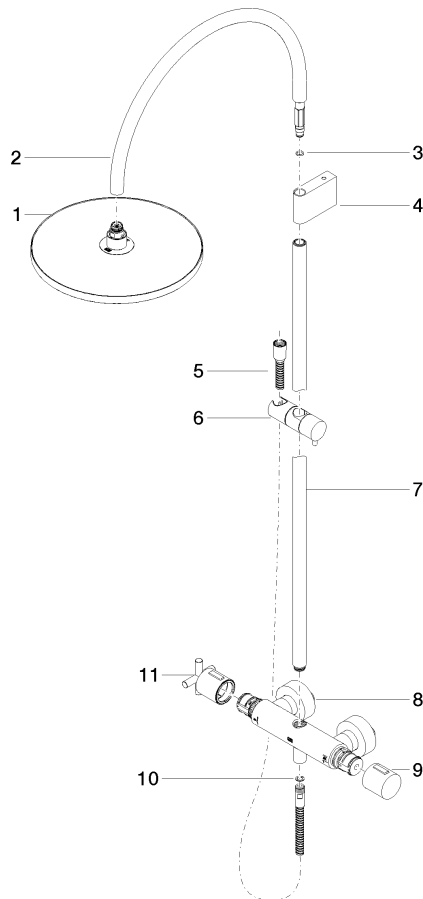
---

EN 1717



**Produktversion ab 4/1/2024**

Ersatzteile für die  
anderen  
Oberflächenvarianten  
finden Sie hier:  
Chrom







TARA Showerpipe mit Brausethermostat 300 mm - Champagne gebürstet (22kt Gold)

TARA

ST 050 308 6892

Ersatzteilstückliste

Produktversion ab 4/1/2024

Nr.	Artikelnummer	Benennung	Verbaumenge	Lieferzeit
	04 12 05 091 00-46	Brause	11	30