

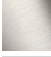




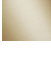





# TARA Einhebelmischer mit Spülbrausegarnitur - Messing (23kt Gold)

ST 110 108 7888



- Ausladung 235 mm
- schwenkbarer Auslauf 360°
- luftangereicherter Strahl und Brausestrahl
- Armaturenhöhe 400 mm
- Höhe bis Luftsprudler 230 mm
- Bohrungsdurchmesser Einhebelmischer 35 mm
- Bohrungsdurchmesser Spülbrause 32 mm
- gewebeumflochtener Brauseschlauch 1500 mm
- automatischer Umschalter Auslauf/Brause
- Sprayface mit Antikalk-System
- Durchfluss max. 7 l/min bei 3 bar Fließdruck
- bleifrei
- Dieses Produkt leistet einen Beitrag zur Erfüllung der Vorgaben von nachhaltigen Gebäudezertifizierungen, z.B. LEED®, BREEAM®, DGNB

	Messing (23kt Gold)	ST 110 108 7888-09
	Chrom	ST 110 108 7888-00
	Platin gebürstet	ST 110 108 7888-06
	Platin	ST 110 108 7888-08
	Dark Chrome	ST 110 108 7888-19
	Messing gebürstet (23kt Gold)	ST 110 108 7888-28
	Schwarz matt	ST 110 108 7888-33
	Champagne gebürstet (22kt Gold)	ST 110 108 7888-46
	Champagne (22kt Gold)	ST 110 108 7888-47
	Chrom gebürstet (Edelstahl-Look)	ST 110 108 7888-93
	Dark Platinum gebürstet	ST 110 108 7888-99

## Einzelkomponenten dieses Sets

Für dieses Set benötigen Sie folgende Komponenten



1x 27 721 970-09



1x 33 826 888-09

# TARA Einhebelmischer mit Spülbrausegarnitur - Messing (23kt Gold)

ST 110 108 7888



Passt zu: ELIO, TARA, TARA ULTRA

- mit runder Rosette
  - Brausestrahl
  - automatischer Umschalter Auslauf/Brause
  - Armaturenhöhe 191 mm
  - Bohrungsdurchmesser Spülbrause 32 mm
  - gewebeumflochtener Brauseschlauch 1500 mm
  - Sprayface mit Antikalk-System
  - bleifrei
- Nur kombinierbar mit 33826790, 32800790, 33826888, 32815888, 20815892, 33826875.
- Eigensicher gegen Rückfließen.

	Messing (23kt Gold)	27 721 970-0
	Chrom	27 721 970-0
	Platin gebürstet	27 721 970-0
	Platin	27 721 970-0
	Dark Chrome	27 721 970-1
	Messing gebürstet (23kt Gold)	27 721 970-2
	Schwarz matt	27 721 970-3
	Champagne gebürstet (22kt Gold)	27 721 970-4
	Champagne (22kt Gold)	27 721 970-4
	Chrom gebürstet (Edelstahl-Look)	27 721 970-9
	Dark Platinum gebürstet	27 721 970-9

TARA Einhebelmischer mit Spülbrausegarnitur - Messing (23kt Gold)

---

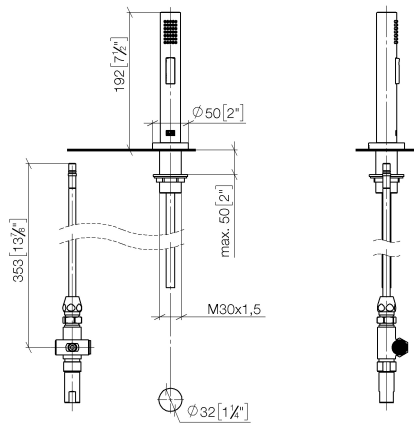
ST 110 108 7888

19  
—  
10  
—  
16  
—  
18  
—  
9  
—  
18  
—  
13  
—  
6  
—  
7  
—  
13  
—  
19  
—

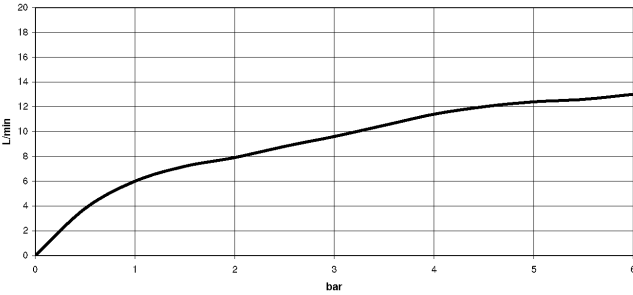
# TARA Einhebelmischer mit Spülbrausegarnitur - Messing (23kt Gold)

ST 110 108 7888

mm [inches]



## Durchflussdiagramm



## Zertifikate

LGA\_29

IAPMO\_N-4976

IAPMO\_6

LGA\_18

Belgaqua\_21-027-2



TARA Einhebelmischer mit Spülbrausegarnitur - Messing (23kt Gold)

ST 110 108 7888

Codes & Standards

DIN 4109	EN 1717	ISO 3822	NSF372
NSF61	Ü-Zeichen		



## TARA Einhebelmischer mit Spülbrausegarnitur - Messing (23kt Gold)

---

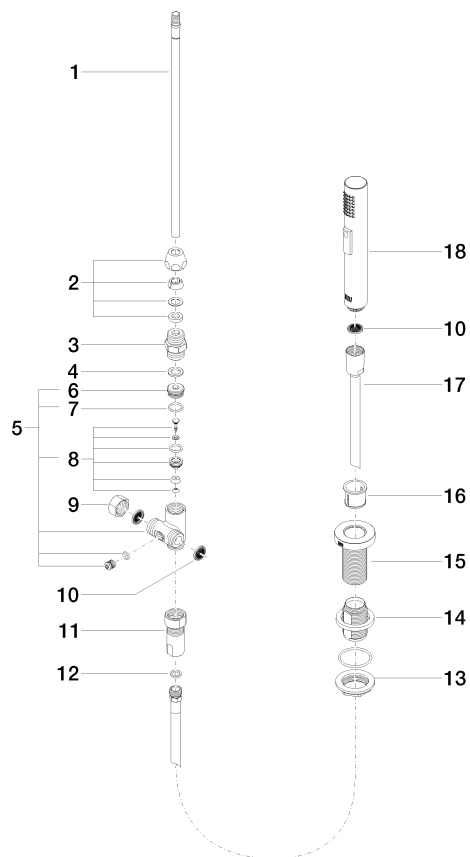
ST 110 108 7888

# TARA Einhebelmischer mit Spülbrausegarnitur - Messing (23kt Gold)

ST 110 108 7888

## Produktversion ab 10/27/2020

Ersatzteile für die  
anderen  
Oberflächenvarianten  
finden Sie hier:  
Chrom





TARA Einhebelmischer mit Spülbrausegarnitur - Messing (23kt Gold)

ST 110 108 7888

Ersatzteilstückliste

Produktversion ab 10/27/2020

Nr.	Artikelnummer	Benennung	Verbaumenge	Lieferzeit
	04 24 02 046 01-07	Rohr	19	10



# TARA Einhebelmischer mit Spülbrausegarnitur - Messing (23kt Gold)

ST 110 108 7888



- Ausladung 235 mm
- schwenkbarer Auslauf 360°
- luftangereicherter Strahl
- Armaturenhöhe 400 mm
- Höhe bis Luftsprudler 230 mm
- Bohrungsdurchmesser Einhebelmischer 35 mm
- Durchfluss max. 7 l/min bei 3 bar Fließdruck
- bleifrei
- Dieses Produkt leistet einen Beitrag zur Erfüllung der Vorgaben von nachhaltigen Gebäudezertifizierungen, z.B. LEED®, BREEAM®, DGNB

Einhebelmischer nur zur Kombination mit Spül-/ Profibrause

	Messing (23kt Gold)	33 826 888-0
	Chrom	33 826 888-0
	Platin gebürstet	33 826 888-0
	Platin	33 826 888-0
	Dark Chrome	33 826 888-1
	Messing gebürstet (23kt Gold)	33 826 888-2
	Schwarz matt	33 826 888-3
	Champagne gebürstet (22kt Gold)	33 826 888-4
	Champagne (22kt Gold)	33 826 888-4
	Chrom gebürstet (Edelstahl-Look)	33 826 888-9
	Dark Platinum gebürstet	33 826 888-9

TARA Einhebelmischer mit Spülbrausegarnitur - Messing (23kt Gold)

ST 110 108 7888

19  
—  
10  
—  
16  
—  
18  
—  
9  
—  
18  
—  
13  
—  
6  
—  
7  
—  
13  
—  
19  
—

Empfohlenes Zubehör

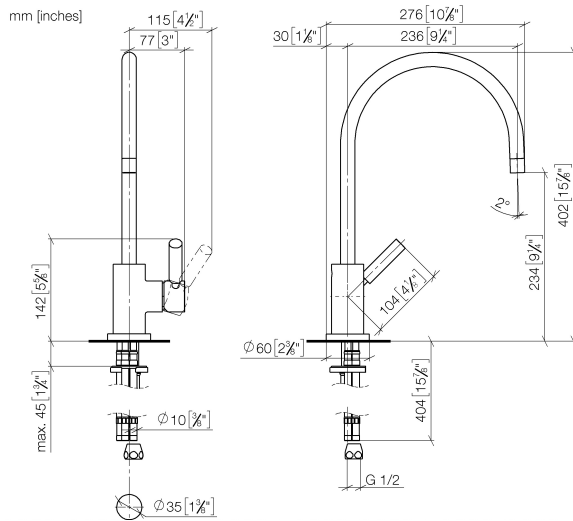


**Spülbrausegarnitur - Messing  
(23kt Gold)**

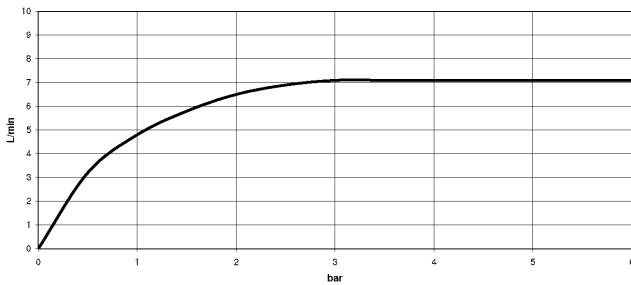
27 721 970-09

# TARA Einhebelmischer mit Spülbrausegarnitur - Messing (23kt Gold)

ST 110 108 7888



## Durchflussdiagramm



## Zertifikate

ETA\_18

WRAS\_2311

LGA\_18



TARA Einhebelmischer mit Spülbrausegarnitur - Messing (23kt Gold)

ST 110 108 7888

Codes & Standards

DIN 4109	EN 817	ISO 3822	Scottish Water Byelaws
UK Water Supply Regulations	Ü-Zeichen	VA-Zeichen	

## TARA Einhebelmischer mit Spülbrausegarnitur - Messing (23kt Gold)

---

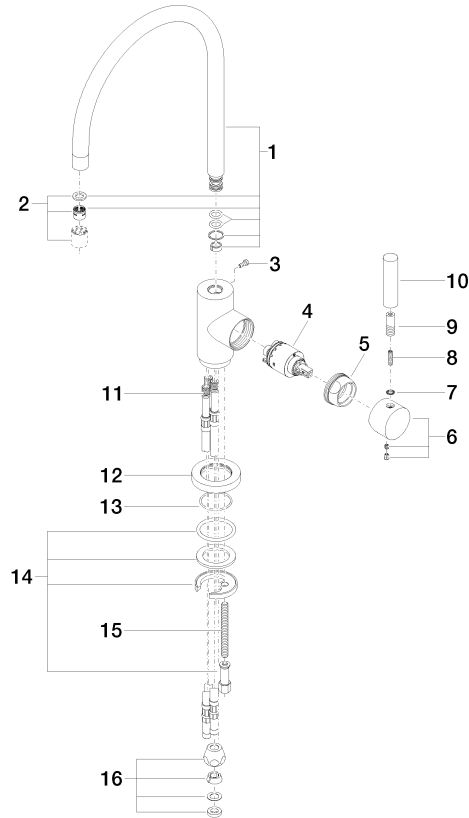
ST 110 108 7888

## TARA Einhebelmischer mit Spülbrausegarnitur - Messing (23kt Gold)

ST 110 108 7888

### Produktversion ab 9/1/2021

Ersatzteile für die  
anderen  
Oberflächenvarianten  
finden Sie hier:  
Chrom



## TARA Einhebelmischer mit Spülbrausegarnitur - Messing (23kt Gold)

---

ST 110 108 7888

### **Ersatzteilstückliste**

**Produktversion ab 9/1/2021**