

TARA Einhebelmischer mit Spülbrausegarnitur - Champagne gebürstet (22kt Gold)

ST 110 108 7888



- Ausladung 235 mm
- schwenkbarer Auslauf 360°
- luftangereicherter Strahl und Brausestrahl
- Armaturenhöhe 400 mm
- Höhe bis Luftsprudler 230 mm
- Bohrungsdurchmesser Einhebelmischer 35 mm
- Bohrungsdurchmesser Spülbrause 32 mm
- gewebeumflochtener Brauseschlauch 1500 mm
- automatischer Umschalter Auslauf/Brause
- Sprayface mit Antikalk-System
- Durchfluss max. 7 l/min bei 3 bar Fließdruck
- bleifrei
- Dieses Produkt leistet einen Beitrag zur Erfüllung der Vorgaben von nachhaltigen Gebäudezertifizierungen, z.B. LEED®, BREEAM®, DGNB

	Champagne gebürstet (22kt Gold)	ST 110 108 7888-46
	Chrom	ST 110 108 7888-00
	Platin gebürstet	ST 110 108 7888-06
	Platin	ST 110 108 7888-08
	Messing (23kt Gold)	ST 110 108 7888-09
	Dark Chrome	ST 110 108 7888-19
	Messing gebürstet (23kt Gold)	ST 110 108 7888-28
	Schwarz matt	ST 110 108 7888-33
	Champagne (22kt Gold)	ST 110 108 7888-47
	Chrom gebürstet (Edelstahl-Look)	ST 110 108 7888-93
	Dark Platinum gebürstet	ST 110 108 7888-99

Einzelkomponenten dieses Sets

Für dieses Set benötigen Sie folgende Komponenten



1x 33 826 888-46



1x 27 721 970-46

## TARA Einhebelmischer mit Spülbrausegarnitur - Champagne gebürstet (22kt Gold)

ST 110 108 7888



- Ausladung 235 mm
- schwenkbarer Auslauf 360°
- luftangereicherter Strahl
- Armaturenhöhe 400 mm
- Höhe bis Luftsprudler 230 mm
- Bohrungsdurchmesser Einhebelmischer 35 mm
- Durchfluss max. 7 l/min bei 3 bar Fließdruck
- bleifrei
- Dieses Produkt leistet einen Beitrag zur Erfüllung der Vorgaben von nachhaltigen Gebäudezertifizierungen, z.B. LEED®, BREEAM®, DGNB

Einhebelmischer nur zur Kombination mit Spül-/Profibrause

	Champagne gebürstet (22kt Gold)	33 826 888-4
	Chrom	33 826 888-0
	Platin gebürstet	33 826 888-0
	Platin	33 826 888-0
	Messing (23kt Gold)	33 826 888-0
	Dark Chrome	33 826 888-1
	Messing gebürstet (23kt Gold)	33 826 888-2
	Schwarz matt	33 826 888-3
	Champagne (22kt Gold)	33 826 888-4
	Chrom gebürstet (Edelstahl-Look)	33 826 888-9
	Dark Platinum gebürstet	33 826 888-9

TARA Einhebelmischer mit Spülbrausegarnitur - Champagne gebürstet (22kt Gold)

---

ST 110 108 7888

6  
—  
10  
—  
16  
—  
18  
—  
19  
—  
9  
—  
8  
—  
3  
—  
7  
—  
3  
—  
19  
—

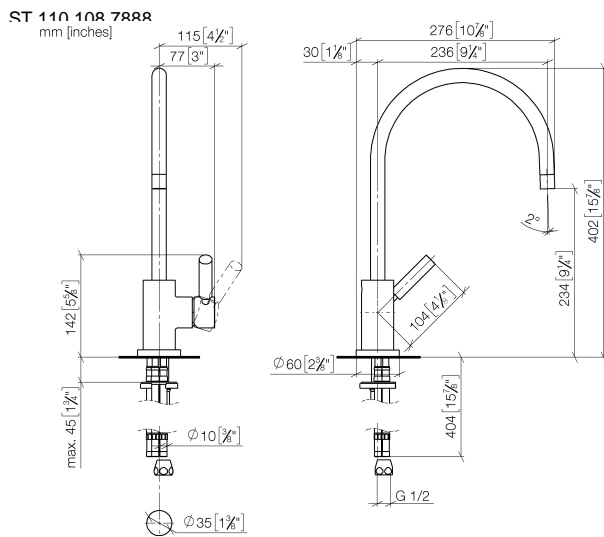
Empfohlenes Zubehör

---

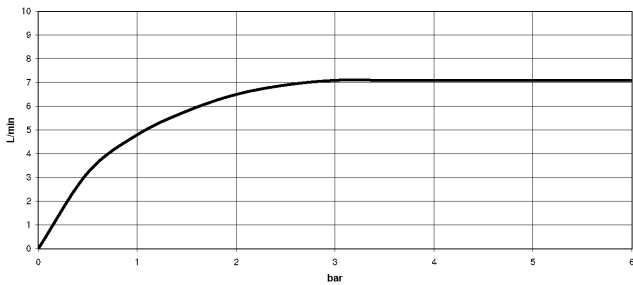


**Spülbrausegarnitur - Champagne gebürstet (22kt Gold)** 27 721 970-46

**TARA Einhebelmischer mit Spülbrausegarnitur - Champagne gebürstet (22kt Gold)**



**Durchflussdiagramm**



**Zertifikate**

WRAS\_2311

LGA\_18



TARA Einhebelmischer mit Spülbrausegarnitur - Champagne gebürstet (22kt Gold)

ST 110 108 7888

Codes & Standards

DIN 4109	ISO 3822	Scottish Water Byelaws	UK Water Supply Regulations
----------	----------	---------------------------	--------------------------------

Ü-Zeichen



## TARA Einhebelmischer mit Spülbrausegarnitur - Champagne gebürstet (22kt Gold)

---

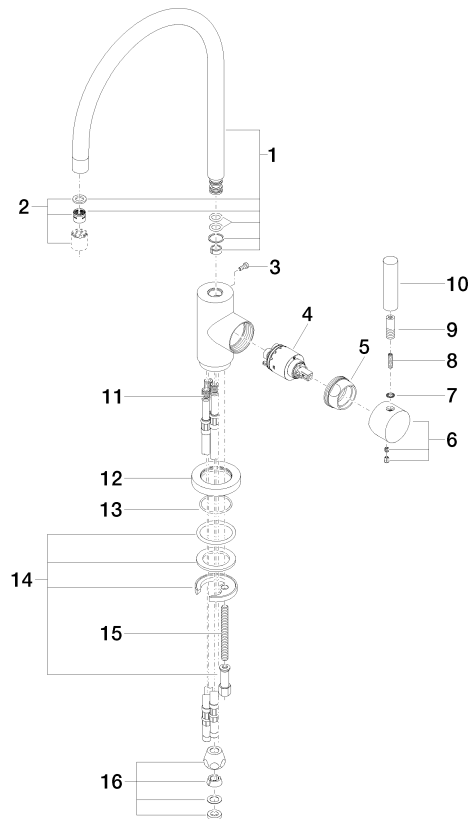
ST 110 108 7888

TARA Einhebelmischer mit Spülbrausegarnitur - Champagne gebürstet (22kt Gold)

ST 110 108 7888

**Produktversion ab 9/1/2021**

Ersatzteile für die  
anderen  
Oberflächenvarianten  
finden Sie hier:  
Chrom



# TARA Einhebelmischer mit Spülbrausegarnitur - Champagne gebürstet (22kt Gold)

ST 110 108 7888

## Ersatzteilstückliste

Produktversion ab 9/1/2021

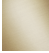












Passt zu: ELIO, TARA, TARA ULTRA

- mit runder Rosette
- Brausestrahl
- automatischer Umschalter Auslauf/Brause
- Armaturenhöhe 191 mm
- Bohrungsdurchmesser Spülbrause 32 mm
- gewebeumflochtener Brauseschlauch 1500 mm
- Sprayface mit Antikalk-System
- bleifrei

Nur kombinierbar mit 33826790, 32800790, 33826888, 32815888, 20815892, 33826875.

Eigensicher gegen Rückfließen.

	Champagne gebürstet (22kt Gold)	27 721 970-4
	Chrom	27 721 970-0
	Platin gebürstet	27 721 970-0
	Platin	27 721 970-0
	Messing (23kt Gold)	27 721 970-0
	Dark Chrome	27 721 970-1
	Messing gebürstet (23kt Gold)	27 721 970-2
	Schwarz matt	27 721 970-3
	Champagne (22kt Gold)	27 721 970-4
	Chrom gebürstet (Edelstahl-Look)	27 721 970-9
	Dark Platinum gebürstet	27 721 970-9





TARA Einhebelmischer mit Spülbrausegarnitur - Champagne gebürstet (22kt Gold)

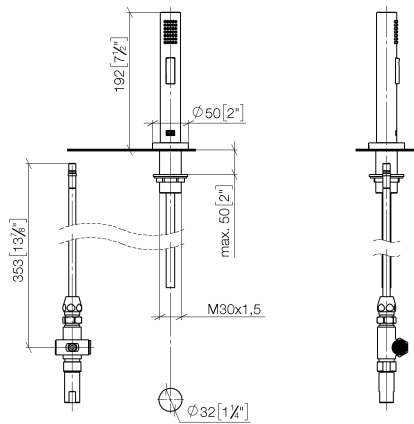
---

ST 110 108 7888

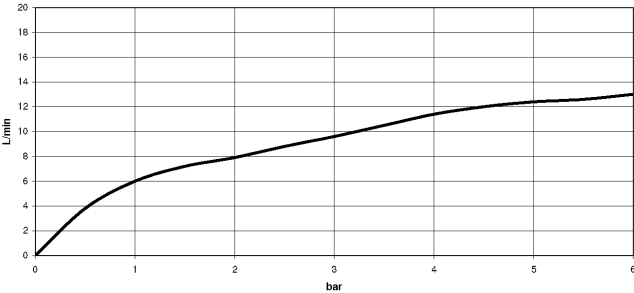
6  
—  
10  
—  
16  
—  
18  
—  
19  
—  
9  
—  
8  
—  
13  
—  
7  
—  
13  
—  
19  
—

# TARA Einhebelmischer mit Spülbrausegarnitur - Champagne gebürstet (22kt Gold)

ST 110 108 7888  
mm [inches]



## Durchflussdiagramm



## Zertifikate

LGA\_29

IAPMO\_N-4976

IAPMO\_6

LGA\_18



TARA Einhebelmischer mit Spülbrausegarnitur - Champagne gebürstet (22kt Gold)

ST 110 108 7888

Codes & Standards

DIN 4109	ISO 3822	NSF372	NSF61
----------	----------	--------	-------

Ü-Zeichen



## TARA Einhebelmischer mit Spülbrausegarnitur - Champagne gebürstet (22kt Gold)

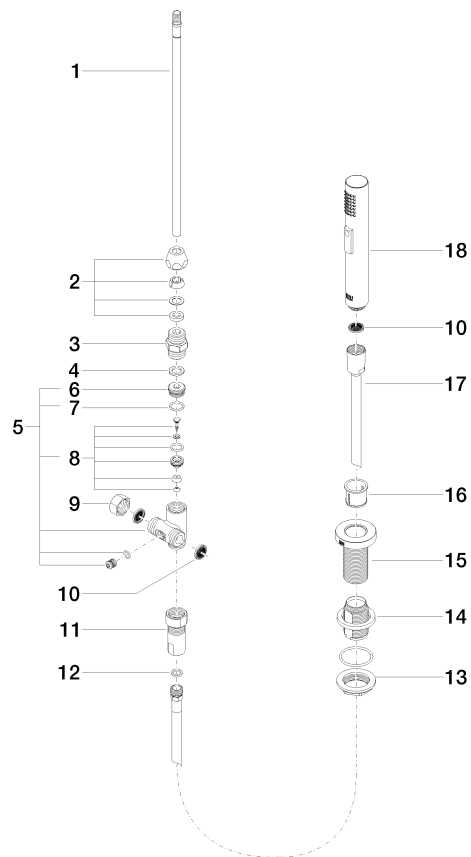
---

ST 110 108 7888

# TARA Einhebelmischer mit Spülbrausegarnitur - Champagne gebürstet (22kt Gold)

ST 110 108 7888

Ersatzteile für die  
anderen  
Oberflächenvarianten  
finden Sie hier:  
Chrom





## TARA Einhebelmischer mit Spülbrausegarnitur - Champagne gebürstet (22kt Gold)

---

ST 110 108 7888

### **Ersatzteilstückliste**