

WATER FALL Schwallauslauf für Wandmontage - Chrom gebürstet

SERIENNEUTRAL

13 420 979

Produktversion ab 01.04.2023

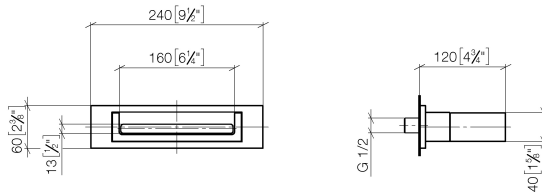


- CASCADE, Durchfluss max. 26,5 l/min (bei 3 Bar)
- Funktion ab: l/min

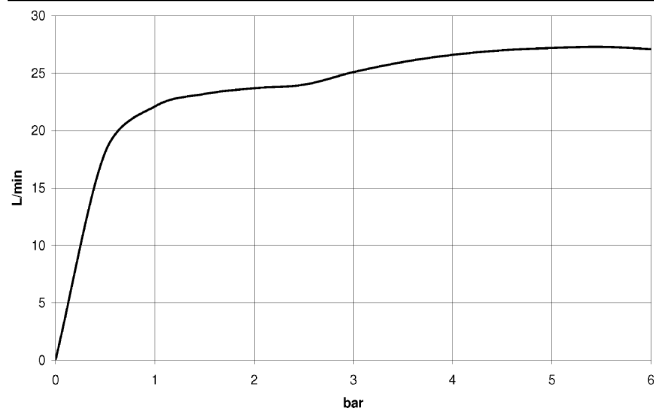
Technische Daten:

- Abdeckplatte 240 x 60 mm
- Ausladung 120 mm
- Anschluss 1/2"
- Steckanschluss-Montage

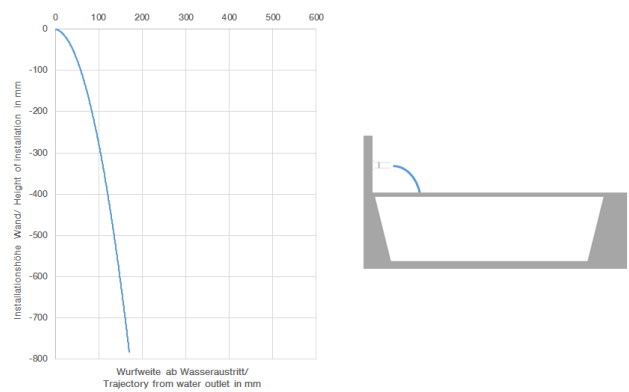
	Chrom gebürstet	13 420 979-93
	Chrom	13 420 979-00
	Platin gebürstet	13 420 979-06
	Platin	13 420 979-08
	Dark Chrome	13 420 979-19
	Light Gold	13 420 979-26
	Light Gold gebürstet	13 420 979-27
	Messing gebürstet (23kt Gold)	13 420 979-28
	Schwarz matt	13 420 979-33
	Dark Brass gebürstet	13 420 979-39
	Bronze gebürstet	13 420 979-42
	Champagne gebürstet (22kt Gold)	13 420 979-46
	Champagne (22kt Gold)	13 420 979-47



Durchflussdiagramm



Wurfweitendiagramm



Codes & Standards

ASME A112.18.1

cUPC

DIN 4109

ISO 3822

Ü-Zeichen



WATER FALL Schwallauslauf für Wandmontage - Chrom gebürstet

SERIENNEUTRAL

13 420 979 Produktversion ab 01.04.2023

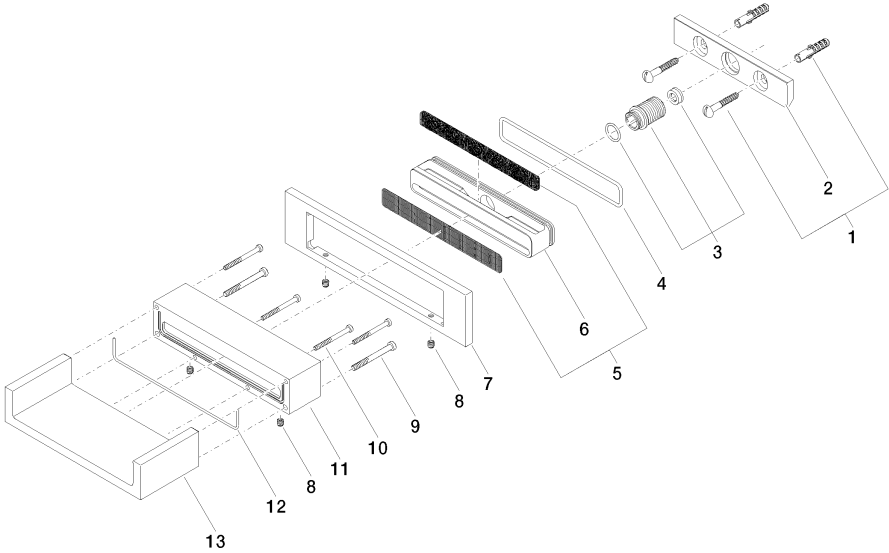
Zertifikate und Nachhaltigkeit

LGA_18

IAPMO_4976

13 420 979 Produktversion ab 01.04.2023

Ersatzteile für die
anderen
Oberflächenvarianten
finden Sie hier:
Chrom



Ersatzteilstückliste

Nr.	Artikelnummer	Benennung	Verbaumenge	Lieferzeit
8	09 31 11 049 90	Stift	4,00	2
3	90 24 05 008 00 90	Nippel Set	1,00	2
4	09 14 10 504 90	Dichtung	1,00	2
11	09 30 01 104-93	Gehaeuse	1,00	60
7	09 27 97 034-93	Rosette	1,00	60
13	09 11 94 046-93	Auslauf	1,00	60
9	09 30 30 147 90	Schraube	2,00	2
6	09 17 11 044 20 90	Verteiler	1,00	2
2	09 17 97 056 90	Halter	1,00	2
10	09 30 30 086 90	Schraube	4,00	2
12	09 14 03 504 90	Dichtung	1,00	2
5	90 29 30 040 00 90	Einsatz	1,00	2
1	04 30 31 024 01 90	Befestigungssatz	1,00	2